



HRNÍČEK

MAGAZÍN AG FOODS GROUP a. s. | 55. ČÍSLO | JARO / LÉTO 2019

PERMAKULTURA

PŘÍRODNÍ ZAHRADY

INSPIRUJTE SE

ZDRAVÍ V LISTECH

KOKOS NÁS BAVÍ

KAM NA VÝLET

ALCHYMIE BEZ CHEMIE

KŘÍŽOVKA
SOUTĚŽ O CENY

MARKÉTA
HRUBEŠOVÁ
ROZHOVOR

MED

A JEHO TAJEMSTVÍ

ag foods
experience & innovation

Biošena
Stvořena přírodou

čas na lahodnou snídaní

Vyzkoušejte hned po ránu naši novinku

Rýžovo-kokosovou kaši

smíchejte jednoduše
s vodou či mlékem

vhodné i pro použití
jako smoothie

bez lepku
a laktózy



OBSAH

INSPIRUJTE SE

Tipy a nápady 4–5

ROZHOVOR

Markéta Hrubešová 6–9

ZAJÍMÁ VÁS

Tajemství medu 10–13

NA NÁVŠTĚVĚ

Jihomoravský kraj - Ivančice 14–15

ZAOSTŘENO NA

Mléko 16–18

LIFE STYLE

Permakulturní zahrady 20–23

RECEPTY

Vaříme v jednom hrnci 24–25

Soutěž o nej recept 25

KŘÍŽOVKA

Luštěte o ceny 26

KATALOG PRODUKTŮ 27–71

Novinky 40, 44, 48, 49, 56

Limitované edice 33

KONTAKTY

Kde nás najdete 72



Společnost AG FOODS v Košíkově a společnost Biogena v Českých Budějovicích vyrábí kvalitní a bezpečné produkty a tím splňují požadavky certifikátu IFS.

Vydává: AG FOODS Group a. s., Škrobárenská 506/2 617 00 Brno
Redakce: tel.: +420 724 621 285 | E-mail: redakce@agfoods.eu,
www.agfoods.eu | Tisk: Dekameron | Foto: shutterstock.com |
Copyright: AG FOODS Group a. s. | Náklad: 7 500 ks | Distribuované zdarma.
MK ČR E 11247
Právo omylu vyhrazeno.



Milé čtenářky, milí čtenáři,

paní zima se s námi konečně rozloučila, nastává jedno z nejkrásnějších ročních období, kdy nás po sychravých dnech prohřívají první sluneční paprsky, příroda se začne oblékat do slušivých zelených odstínů a vůně lučního kvítí nás bude provázet prvními výlety do jarní přírody.

U nás v Košíkově jsme během zimních měsíců nezaháleli a připravovali jsme inovace a novinky na základě podnětů v rámci moderních trendů stravování a požadavků vás – našich obchodních partnerů.

Jednu z velkých, a po letech v celku zásadních, inovací právě třímáte v rukou – zbrusu novou podobu našeho magazínu Hrniček. Nově vám budeme přinášet oblíbený Hrniček a magazín Biogena 3x ročně v tomto společném formátu, abychom všem, kteří stále podléhají nepravdivým fámám, jasně deklarovali, že společnost Biogena CB spol. s r.o. je významným členem skupiny AG FOODS Group a. s. Zachovány zůstaly všechny čtenářsky oblíbené rubriky a samozřejmě i tradiční křížovka o ceny. Tentokrát vám přinášíme rozhovor s Markétou Hrubešovou, která dává nahlédnout pod pokličku svého přístupu k vaření doma jako maminky mladé slečny a ve školních jídelnách z pozice dlouholeté porotkyně soutěže o „nejlepší školní oběd“. Naše kolegyně z oddělení vývoje připravila velmi zajímavý článek o medu spolu s receptem na vynikající domácí medovnick a zajímavé je také povídání s vedoucí školní jídelny, paní Žaludovou, v rámci rubriky „představujeme naše zákazníky“.

Pro nadcházející jarní měsíce jsou typické práce na zvelebování našich zahrad a zeleně v prostředí, ve kterém žijeme, proto se jistě se zájmem začtete do článku o permakulturních zahradách a načerpáte mnoho inspirace.

Věřím, že vás zaujalo naše svěží a optimistické květinové logo a navnadí vás pozitivně k přijímání nových výzev, ať v oblasti pracovní, tak i v osobním životě při plnění předsevzetí, která máte pro letošní rok. My ve voňavé fabrice jsme plni elánu a můžu vám slíbit, že se letos můžete těšit na několik novinek, které vám budeme postupně představovat na stránkách magazínu nebo osobně prostřednictvím našeho-vašeho obchodního zástupce. Závěrem bych Vám chtěl popřát pohodové slunečné dny a úsměv na tváři.

Za celý tým AG FOODS
Libor Vymyslický
National Sales Manager

01

ZDRAVÍ V LISTECH

Že je olivový olej zdravý a prospěšný víme asi všichni. Věděli jste ale, že olivovník skrývá plno dalších pozitiv ve svých listech? Díky látce **Oleuropein** je olivovník ochránce vašeho srdce, cév, mozku, nervů, a kloubů. Vzhledem k tomu, že se Oleuropein řadí mezi antioxidanty, jsou zkoumány i jeho pozitivní účinky v boji proti rakovině.

Tento antioxidant můžete dodat do těla buď přímou konzumací oliv nebo lze zakoupit i doplňky stravy, které tuto látku obsahují ve vysoké koncentraci.

Zařazení oliv a výrobků z olivovníku do vaší kuchyně může mít ode dneška úplně jiný význam.

www.evergreenlife.it

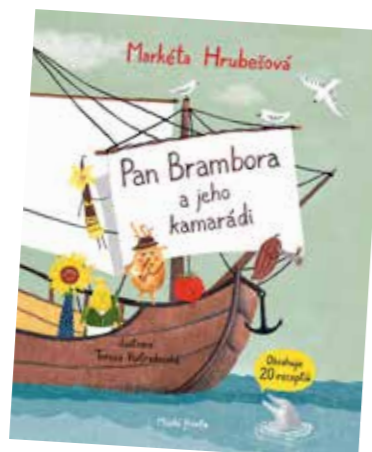


02

VAŘÍME S DĚTMI

Vydejte se na plavbu s kulaťoučkým **panem Bramborou a jeho kamarády** – panem Rajčetem, Rošťandou Slunečnicí, paní Kukuřicí a nerozlučnou dvojkou slečnou Vanilkou a Bobem Kakaovým – a dočtete se o tom, odkud vlastně pocházejí plodiny, se kterými se běžně setkáváme na talířích. I samotní exotičtí spolecestující budou vykulení, kam až je vítr budoucnosti zavane! A doplňují až do vašich bříšek, protože **součástí** téhle knižní plavby jsou i **recepty** z plodin, se kterými se seznámíte. Kniha potěší celou rodinu – ti nejmenší najdou zalíbení v kamarádském příběhu z podpalubí, starší sourozenci se dozvědí zajímavosti z historie a rodiče či prarodiče se mohou potěšit **společným kuchtěním** se svými ratolestmi.

www.knihydobrovsky.cz

03
KOKOS NÁS BAVÍ

Máte taky mezi oblíbenými příchutěmi zařazenou tu kokosovou? My ano. Je to osvědčená klasika, která evokuje letní atmosféru a pohodu. Nově si ji teď můžete dopřát i v naší **Rýžovo-kokosové kaši**.

Více na str. 49

04

JEDEN KELÍMEK MÍSTO
JEDNORÁZOVÝCH

První opakovaně použitelný kelímek na kávu **vyrobený z recyklovaných jednorázových papírových kelímků**. Zatím jediný na celém světě! Konec zbytečným jednorázovým plastovým či papírovým kelímkům na kávu nebo čaj, které se pomalu ale jistě stávají ekologickou pohromou. **rCUP** neteče, nepálí a udržuje váš nápoj déle teplý nebo studený (u kávy je to více než hodina, u čaje ještě déle). Snadno se otevírá i zavírá jednou rukou a při pití z něj nemusíte srkat jednou malou dírkou. Můžete z něj totiž pít po celém obvodu. Budete ho prostě milovat! Celý život.

www.econea.cz



05

KDE JSME VIDĚT



Navštivte náš výstavní stánek. Proběhnou zde ochutnávky produktů, rádi zodpovíme všechny vaše dotazy. Těšíme se na vás!

Krajské konference hromadného stravování

4. 4. Ústí nad Labem

10. 4. Ostrava

11. 4. Zlín

24. 4. České Budějovice

Wolters Kluwer

11. 4. Jak se žije malotřídkám, Praha

Konference APSS

16.–17. 5. Sociální služby nejen v Evropě, Mikulov

21. 5. Konference Profesní svaz zdravotních pracovníků, Praha

28. 5. Konference Profesní svaz sociálních pracovníků, Praha

Společnost pro výživu

11. 4. Konference na téma vláknina, Praha

21.–22. 5. Školní stravování, Pardubice

06

NA CEPÍNY DO TELČE

V centru krásného výletního města Telče vznikl díky renovaci starého statku rozsáhlý volnočasový **areál Panský dvůr Telč**. Návštěvníci si mohou na místě vyzkoušet horolezeckou stěnu, lanové centrum s cepíny, prohlédnout si muzeum zemědělské techniky nebo využít půjčovnu elektrokol na výlety po městě a okolí. Areál je ideálním výchozím bodem pro návštěvu Telče a místem pro rodinné a školní výlety.

www.panskydvurtelc.cz



07

POTĚŠTE NEJEN CHUŤOVÉ
BUŇKY, ALE I SRDCE

Společnost Biogena podporuje neziskovou organizaci **Debra ČR**, jejímž posláním je zvyšovat kvalitu života lidí trpících nemocí motýlích křídel a jejich rodinám. Svými aktivitami usilují o to, aby nemocní a jejich rodiny dokázali čelit tíživé ekonomické situaci, psychickým a sociálním problémům, jež vyplývají ze záludnosti tohoto onemocnění.

I vy můžete pomoci vlivným slovem, pohlazením nebo zakoupením našeho voňavého čaje **Majestic Tea Mango & Růže**, které bylo speciálně vyvinuto ve spolupráci se společností Debra.

www.biogena.cz



08

JAZYKY SNADNO A RYCHLE

Duolingo je nejpoblárnější způsob učení jazyka na světě. Je to 100% zdarma, zábavné a vědecky podložené. Učte se on-line na duolingo.com nebo pomocí **mobilní aplikace**, budete tak mít svoji „učebnici“ stále u sebe.

Je to zábava. Neklesejte na mysl, když špatně odpovíte, pokračujte absolvováním krátkých lekcí a sledujte svůj pokrok dosahovaný po krůčcích. Každá lekce zahrnuje rozmanitý výběr úkolů z mluvení, poslechu, překládání a výběrů z možností. Pokud se chcete učít **španělsky, francouzsky, německy, portugalsky, italsky** nebo **anglicky** rychlou, zábavnou cestou, není lepší volba než Duolingo.

Nejlepší čas začít je právě teď!

www.duolingo.com



MARKÉTA HRUBEŠOVÁ

Do filmové historie se zapsala už šestnáctiletá jako přítelkyně Lukáše Vaculíka ve filmu Karla Kachyni Oznamuje se láskám vašim. Poté si zahrála v mnoha dalších filmech a seriálech, naposled to byl TV seriál Dáma a Král a v současné době natáčí seriál Temný Kraj II. Na TV Paprika běží všechny čtyři série Recepty pro radost s Markétou a nejnovější Markéta na trhu. Už deset let je členkou Divadelní společnosti Josefa Dvořáka (představení S Pydlou v zádech a Čochtan vypravuje). Napsala kuchařky: Tak vařím já, Rebelka, Markéta vaří Rettigovou a knihu pro děti i rodiče Pan Brambora a jeho kamarádi.

Text: Alena Matušková, redakce AG FOODS
Foto: archiv Hruběšová

„RODIČE ČEKAJÍ, ŽE SE DĚTI NAUČÍ JÍST VE ŠKOLKÁCH NEBO PAK ŠKOLNÍCH JÍDELNÁCH. ALE JEDNAK UŽ JE NA TAKOVÉ „UČENÍ“ POZDĚ A NAVÍC TYTO INSTITUCE NEMOHOU SUPLOVAT JEJICH ROLI.“

JSTE HEREČKA, ALE ZÁROVEŇ SE VELMI AKTIVNĚ VĚNUJETE VAŘENÍ. DÁ SE TEDY ŘÍCI, ŽE UŽ JSTE SKORO PROFESIONÁL.

Ač vaření miluji a věnuji se mu opravdu intenzivně, nedá se říci, že jsem profesionál. A vlastně to ani není třeba. Prostě je to stále koníček. Ale v každém případě je vaření a hraní moc hezké spojení. U plotny si odpočinu od psychické zátěže z natáčení nebo z divadla, protože je to úplně jiný druh soustředění. A naopak, když dlouho vařím, tak se mi zase začne stýskat po hraní. Je fajn dělat svoji profesi – a zároveň se věnovat i svému koníčku, čímž asi odpovídám na Vaši otázku.

KDY A JAK JSTE SE NAUČILA VAŘIT? ZAČÍNALA JSTE S KUCHAŘSKÝMI POKUSY UŽ JAKO MALÁ HOLČIČKA MOTAJÍCÍ SE MAMINCE V KUCHYNI?

Vařím přesně od toho momentu, kdy jsem se ve svých třídaceti letech osamostatnila, to znamená odstěhovala od rodičů. Najednou byla plotna i lednička prázdná, tak nastala otázka, co s tím. Nejdříve jsem volila klasický postup – hurá do restaurace. Myslela jsem si, že to bude zábava, a navíc je to přece tak jednoduché! Jenže brzy se mi jídlo v restauracích přejedlo a taky to lezlo docela do peněz, tak jsem si řekla, že si zkusím vařit sama. A už to bylo!

A CO VAŠE DCERA, MOTÁ SE MAMINCE V KUCHYNI?

Dcera byla odmalinka se mnou v kuchyni. Pozorovala, jak vařím a postupem času mi začala pomáhat. Samozřejmě vždycky s ohledem na věk. Během vaření jsme si vždy krásně povídaly. Je to prostě taková fajn společná chvíle. To byl jeden důvodů k napsání mé poslední knihy Pan Brambora a jeho kamarádi. Někdy jsou maminky v kuchyni samy, zatímco zbytek rodiny zírá do obrazovek všech velikostí. Jídlo se pak jí bez společného prožitku, bez emocí a bez zpětné vazby. A vlastně se stává jen prostředkem k udržení životních funkcí. A to je škoda. Obrovská. Stále říkám, že je fajn sejit se jako rodina v kuchyni, dát si třeba skleničku, pro děti připravit domácí limonádu a během přípravy jídla probrat jaký byl den a co nás čeká ten další. A taky se společně na to všechno těšit.



MARKÉTA HRUBEŠOVÁ

Rychlá zповěď:

Maso nebo zelenina
Oboje. Nejlépe na jednom talíři.

Polévka nebo salát
Pěkně postupně. Polévka, hlavní chod a k němu salát.

Buchta nebo zákusek
Ani jedno.

Drůbeží nebo hovězí
Jak kdy. Podle nálady nebo podle receptu.

Máslo nebo sádlo
Oboje. Máslo na chleba, brambory a do omáček. A sádlo na řízky.

Kávu nebo čaj
Ráno čaj a odpoledne kávu.

Červené nebo bílé
Jako myslíte zelí? :-))) Já oboje. I víno. A zase - jak kdy a jak k čemu.

Brambory nebo rýži
To je jako byste se mě ptali, jestli den nebo noc. Všechno má svoje a ráda mám oboje.

Cukr nebo med
Med preferuji na chleba, ale na dochucení jídel je skoro lepší cukr.

Tvaroh nebo povidla
Oboje. Nejlépe jen tak bez ničeho.

MYSLÍTE SI O NĚKTERÉM JÍDLE, ŽE NEJLÍP NA SVĚTĚ HO UVAŘÍ VAŠE MAMINKA?

Maminky a babičky přece vaří všechny úplně nejlíp! Ale pokud bych měla být konkrétní, tak moje maminka umí úplně bezkonkurenční knedličkovou polévku, buřtguláš, zadělávaný špenát a knedlovepřozelo. A taky ne moc známou chlebovou polévku, která se dělá ze starého chleba a nakonec se do ní vmíchá vejce. A taky nesmím zapomenout na její vánoční bramborový salát! Tahle jídla zkrátka milujeme v rodině úplně všichni a s radostí se na ně necháváme zvát.

CO VAŠE OBLÍBENÁ A NENÁVIDĚNÁ JÍDLA Z DĚTSTVÍ? JAK VZPOMÍNÁTE NA ŠKOLNÍ JÍDELNU VAŠICH ŠKOLNÍCH LET?

Školní jídelna mého dětství byla asi velmi podobná jako všude jinde. Někdy byla jídla skvělá, hlavně ta sladká a někdy to bylo nic moc. S úžasem, ale radostí, sleduji vývoj stravování ve veřejném sektoru. Ale hlavně ve školních jídelnách. Když s dcerou vybereme jídla na budoucí měsíc, někdy jí až tiše závidím výběr ze dvou nebo více jídel a taky tu různorodost nabízených specialit. A samozřejmě jí to pokaždé neopomenou zdůraznit.

JAK TO MÁ SE ŠKOLNÍM STRAVOVÁNÍM VAŠE DCERA?

Dcera chodí do jídelny už od mateřské školy. A myslím, že je vděčný strávník. Občas to není úplně ono, ale ve většině případů je spokojená. Vždy jí říkám, že jsem ráda, že má teplý oběd, který je splňuje i nutriční požadavky, což se o různých fast foodech nedá absolutně říci. A navíc se mnou dcera byla už několikrát v porotě soutěže školních jídel, tak vidí i trochu do zákulisí a váží si práce kuchařek a kuchařů ve školních jídelnách.

MÁTE TIP NA NĚJAKÉ RYCHLÉ JÍDLO, KTERÝM STRÁVNÍKY ZARUČENĚ POTĚŠÍTE?

Pokud jde o rychlé teplé jídlo, tak u nás jednoznačně vedou těstoviny. Milujeme je všichni a na všechny způsoby. Ale vděčná je také zelenina. S tou se dají dělat opravdu chutné zázraky. No a když není času nazbyt, tak skvěle funguje mozzarella s rajčaty. Nebo třeba bruschetta.



NA CO SE MŮŽOU ČTENÁŘI TĚŠIT VE VAŠÍ NEJNOVĚJŠÍ KUCHARČE PAN BRAMBORA A JEHO KAMARÁDI? A KOMU JE URČENA?

Náš vztah k jídlu ovlivňuje spousta faktorů. Nicméně úplně nejvíc nás ovlivňuje rodina. To, jak k němu přistupují rodiče, prarodiče, zkrátka ti nejbližší. Velmi podobně tak k němu plus minus budou přistupovat i jejich děti. Dnes máme spoustu možností, jak se stravovat chutně a zdravě, ale nějak se nám to nedaří. Stačí se podívat, kolik přibývá každoročně obezdných dětí. Ta čísla jsou alarmující!

A podle mého názoru je to právě tím, že mizí ty klasické dobré vzorce stravování v rodinách. Rodiče čekají, že se děti naučí jíst ve školkách nebo pak školních jídelnách. Ale jednak už je na takové „učení“ pozdě a navíc tyto instituce nemohou suplovat jejich roli. Ta je prostě nezastupitelná! Prostě a jednoduše - dítě velmi rádo přijme nový pokrm, pokud ho budou jíst s chutí i jeho rodiče. A když se na jeho přípravě s nimi bude ještě podílet, tak je úspěch téměř zaručen. To byl další z důvodů vzniku Pana Brambory.

NECHYSTÁTE PO PANU BRAMBOROVÍ TŘEBA PANÍ RÝŽOVOU?

Pan Brambora byl ucelený příběh, který skončil happy endem. Tedy tím, že si na plodinách, které k nám přicestovaly z Nového Světa, můžeme pochutnávat a natrvalo se zabydlely v našich jídelničkách. Navíc si myslím, že se různá pokračování čehokoli málokdy povedou a bývá

to gastronomicky řečeno taková nastavovaná kaše. Nicméně už pracuji na další knize pro děti. Bude na podobném principu, který se velmi osvědčil, ale zároveň bude i úplně jiná.



JAKÉ KUCHARČSKÉ AKCE VÁS LETOS ČEKAJÍ, KDE VÁS MŮŽEME VIDĚT V SOUVISLOSTI S VAŘENÍM?

Bez gastronomie už si neumím ani život představit a tak i letos to bude celkem našlapané. Moderuji různé soutěže studentů gastronomických škol a také mě čeká porotcování několika těchto soutěží, též mě čeká vaření na různých food festivalech po celé republice. Rovněž nějaké natáčení a samozřejmě i mnoho krásných představení s Divadlení spočteností Josefa Dvořáka. A musím napsat i tu další knížku...Ale pokud mě bude chtít někdo vidět na živo, stačí se mrknout na mé webové stránky marketahrubesova.com a tam se vždy všechno dozvíte.

JARO JE VŽDY VE ZNAMENÍ OČISTY, DETOXU, RŮZNÝCH DIET A PŮSTŮ. CO SI O TOM MYSLÍTE VY? MÁ TO SMYSL NEBO JE TO JEN MÓDNÍ TREND?

Snažím se své tělo poslouchat celý rok. Takové ty nárazové akce typu detox, očista, příprava na plavky...mi nic neříkají. Párkrát jsem to zkusila, ale úplně mě to rozhodilo. Zkrátka nic pro mě. Svůj organismus zbytečně netrápím. Jím všechno, ale v malých porcích. A když mám chuť na sladké nebo tučné, tak si ho s chutí dám. Někdy zase cítím, že potřebuji trochu odlehčit, tak si dám salát nebo rybu. A když mám záprah, tak jdu po

mase. Také hodně piju a trochu se snažím hýbat. Ale jen tak pro radost. To je můj způsob, který ale nemusí samozřejmě vyhovovat každému. Ten modus vivendi si každý musí najít sám.

A VAŠE PLÁNY NA NEJBLIŽŠÍ BUDOUCNOST, AŤ UŽ PRACOVNÍ NEBO SOUKROMÉ?

Říká se, že pokud chcete Pána Boha rozesmát, řekněte mu své plány. Tak asi tak. Budu ráda, když vše bude v klidu a pohodě a hlavně budeme všichni zdraví.

Děkujeme za rozhovor.

MARKÉTIN TIP NA RECEPT: VAJEČNÁ FRITATA, CUKETA, CHŘEST

6 vajec, 1 malá cuketa, pár pazochů zeleného chřestu, 1 vařená brambora (nemusí být), 250 ml smetany, olivový olej, sůl a pepř
Cuketu nakrájejte na tenké plátky, chřest na malé kousky. (Hlavičky nechte voelku na ozdobu). Dejte na pařáček a vařte asi 4 minuty. Na pánvi, kterou můžete dát do trouby, rozehřejte olej a opečte na něm bramborové kostky. Nakonec přihodte chřest. Vyšlehejte vejce, smetanu, sůl. Směsí polijte brambory, snižte teplotu a na mírném ohni pečte 5–10 minut. Rozehřejte gril. Pánev dejte pod gril a pečte, dokud nebude omeleta zlatohnědá a vajíčka ztuhlá. Nakrájejte na proužky a podávejte s plátky cukety a hlavičkami chřestu.
TIP: Frittatu můžete posypat sýrem (cheddar, pecorino, parmazán). Můžete do vaječné směsi přimíchat i nakrájenou hladkolistou petržel nebo jiné bylinky.



TAJEMSTVÍ MEDU

Čím více se toho o medu dozvíte, tím více budete překvapeni. Tento včelí produkt je totiž darem vsutku výjimečným. Včelí med je nejznámější a nejdůležitější včelí produkt. Včely jej vytvářejí z nektaru kvetoucích rostlin nebo z takzvané medovice, což jsou sladké šťávy vylučované některými druhy hmyzu.

Text: Ing. Lenka Jelínková, vývojový pracovník AG FOODS
Foto: Shutterstock.com

*LÉKAŘI ZE STÁTNI
UNIVERZITY
V PENNSYLVÁNII
V RÁMCI VĚDECKÉ
STUDIE ZJISTILI,
ŽE ČAJOVÁ LŽIČKA
MEDU (NEJLÉPE
POHANKOVÉHO)
PODANÁ VEČER
PŘED SPANÍM PŘI
ZÁNĚTU HORNÍCH
CEST DÝCHACÍCH
NAPOMÁHÁ
TLUMENÍ KAŠLE
A KLIDNĚMU
SPÁNKU VÍCE,
NEŽ VOLNĚ
PRODEJNÉ LÉKY.
STEJNÉ VYUŽITÍ
POMÁHÁ I PROTI
NESPÁVOSTI.*

PRVNÍ DOKLADY O MEDU

Počátky konzumace medu sahají až do období před mnoha tisíci lety, jak dokazují skalní malby v Indii, Španělsku nebo oblastech jižní Afriky. V Číně byl med považován za vzácný lék a častěji se vyskytoval pouze na talíři členů královské rodiny. V Egyptě se z něj vyráběli mastičky na léčbu očí a kůže, drobných odřenin a ran, našel také využití při mumifikaci faraonů. Za největší odborníky v chovu včel byli považováni Římané.

CO JE MED?

Platné znění vyhlášky č. 76/2003 Sb. definuje med jako potravinu přírodního sacharidového charakteru, která je složená převážně z glukózy, fruktózy, organických kyselin, enzymů a pevných částic zachycených při sběru sladkých šťáv květů rostlin (nektar), výměšků hmyzu na povrchu rostlin (medovice) nebo na živých částech rostlin včelami, které sbírají, přetvářejí, kombinují se svými specifickými látkami, uskladňují a nechávají dehydratovat a zrát v plástech. Pokud si tuto charakteristiku rozklíčujeme, jedná se vlastně snadno stravitelnou sladkou šťávu, jejíž konzumace nám poskytuje rychlou energii a celou řadu tělu prospěšných látek, jejichž obsah je závislý na druhu rostlin, ze kterých včely šťávu nasbíraly. Vody je v medu 15-19 %, sušina je tvořena z více než 95 % různými sacharidy, zejména jednoduchými cukry glukózou a fruktózou. Ty dodávají sladkost, ale ovlivňují i fyzikální vlastnosti – například převažující fruktóza zpomaluje krystalizaci medu. Med pak dále obsahuje na tisíce dalších užitečných látek – dodnes se vědcům nepodařilo všechny popsat a odhalit. Nejspíš i proto, že co med, to originál. Med je totiž produkt, jehož složení závisí na neustále se měnících přírodních podmínkách. Obecně je med ceněný pro obsah antioxidantních látek.

DRUHY MEDU

Podle původu se med člení na **květový** (nektarový), který pochází z nektaru květů, má světlejší žlutou až hnědou barvu, je snadněji stravitelný. **Medovicový**, který pochází zejména ze sladkých výměšků hmyzu sajícího z rostlin, má tmavší odstíny hnědé barvy nebo **smíšený**, který kombinuje oba druhy medu, použitým poměrem lze řídit jeho výslednou barvu, vůni a chuť. Květové medy se potom dělí podle konkrétních rostlin, ze kterých pocházejí. Nejčastěji se na



trhu potkáme s **řepkovým**, který je v sezóně většinou nejdříve vytáčený med, je krásně žlutý, ale rychle krystalizuje, je vhodný pro pastování. **Akátový**, který je charakteristický tím, že téměř nekrystalizuje, je bezbarvý až lehce nažloutlý s výraznou chutí po akátových květech. **Lipový**, což je smíšený med z nektaru a medovice lip, zlatožlutý až čirý, má vyváženou vůni a chuť po lipových květech. Pokud jde o **medovicové medy**, od květových se liší především tmavší barvou a pomalou krystalizací. Díky vyššímu obsahu minerálií a menší kyselosti mají harmonickou chuť. Co se týče barvy, setkáváme se se škálou od bílých průsvitných nebo jemně krystalických přes žluté a nejrůznější odstíny jantarové, světle hnědé až k nejtmaší hnědé. Některé medovicové medy opalizují do zelena.

JAK SE MED ZÍSKÁVÁ

Nejčastějším způsobem získávání medu je **stáčení**. Med se získává působením odstředivé síly v plástech v zařízení zvaném medomet. Tento med je velmi hodnotný, protože si uchovává většinu přírodních látek. Dříve bylo velmi rozšířeným způsobem i **lisování**, po zavedení medometu se od něj ale téměř upustilo. Med je získáván lisováním plástů za studena nebo při mírném ohřevu. Včelaři

získávají med i **vykapáním** odvíčkovaných plástů. Vzhledem k náročnosti tohoto procesu a proto, že odkapáním se vytěží jen malá část medu obsaženého v plástech, je kapaný med sice drahý, ale velmi hodnotný. Jedním z nejhodnotnějších medů je **plástečkový med**. Je uložený a zavíčkovaný včelami do plástů čerstvě postavených na mezistěnách vyrobených z včelího vosku a prodáván v uzavřených celých plástech nebo jejich dílech. Tento med lze dostat pouze u včelaře nebo ve specializované prodejně. Kupujeme uzavřené plástečky nebo jejich části. Doma je zavěsíme, otevřeme a necháme med pozvolna vytékat. Tímto způsobem získáme med šetrně a uchováme v něm většinu cenných přírodních látek. Lze koupit i **med s plástečky**, který obsahuje jeden nebo více kusů plástečkového medu. **Pastový med** je upravený do pastové konzistence řízenou krystalizací a následným drcením mezi dvěma, většinou mramorovými koly. Setkat se můžete i s **filtrovaným** medem, či **pekařským**, který je určený pro průmyslové využití.

KOLIK MEDU SPOTŘEBUJEME?

Dle Českého statistického úřadu má spotřeba medu v posledních letech stoupající tendenci i přes mírný pokles počtu včelstev na území České republiky. Roční spotřeba medu na osobu činila v roce 2016 zhruba 0,9 kilogramu. Český med se nejčastěji vyvážá do Německa, Francie a na Slovensko. Na druhou stranu se k nám med

V NAŠÍ NABÍDCE NALEZNETE TAKÉ LAHODNÝ MED. BUĎ PASTOVANÝ V TUBĚ, IDEÁLNÍ PRO SLAZENÍ ČAJŮ ČI NA SVAČINKU K PEČIVU NEBO KVALITNÍ MED ZE ŠPANĚLSKA VE VANIČCE. VÍCE NA STR. 59



také dováží, a to zejména z Ukrajiny. Vedle přímé konzumace medu jej můžeme využít při vaření, pečení např. perníků a výrobě alkoholických nápojů jako je medovina, medové pivo nebo různé likéry.

JAK MED UCHOVÁVAT

Med bychom měli skladovat v nepropustném obalu v temnu, při nižší teplotě a bez přítomnosti látek, které by mohly negativně ovlivnit jeho vůni. Pokud chceme med ztekutit, zahřejeme jej ve vodní lázni o teplotě 40–50 °C (orientačně poznáme tak, že ve vodě ještě udržíme ruku), aby nedošlo k jeho znehodnocení. Rozehřívání v mikrovlnné troubě se nedoporučuje. Naopak do horkého čaje si jej můžeme přidat bez obav, teplota vody klesá rychleji, než se stihnou prospěšné látky v medu zničit. Neměli bychom ale zapomínat ani na fakt, že med i ostatní včelí produkty mohou být spouštěčem alergie. Jeho podávání se také nedoporučuje dětem mladším 12 měsíců.

JAK POZNAT KVALITNÍ MED

Do medu nesmí být přidány, s výjimkou jiného medu, žádné další látky včetně přídatných. S výjimkou pekařského medu nesmí mít jakékoliv cizí příchutě a pachy, kvasit nebo

K OSVĚŽENÍ UNAVENÉ PLETI I POKOŽKY CELÉHO TĚLA ROZPUŠŤTE V TEPLÉ KOUPELOVÉ LÁZNI 2 LŽÍCE TUČNÉHO TVAROHU, 2 LŽÍCE MEDU A NĚKOLIK KAPEK POMERANČOVÉHO OLEJE. POLOŽTE SE DO VANY A V KLIDU ODPOČÍVEJTE.

pěnit, být zahřát do takové míry, že jsou jeho přirozené enzymy zničeny nebo významně inaktivovány či mít uměle změněnou kyselost. Med patří mezi nejproblematictější komodity z hlediska výsledků kontrol Státní zemědělskou s potravinářskou inspekcí, v roce 2017 bylo až 51 % z hodnocených šarží nevyhovujících. Problémy byly zejména v označování původu medu, ať už botanického druhu nebo země produkce, nepovoleného přídavku sladidel nebo obsahu látky hydroxymethylfurfural (HMF), která vzniká při použití vyšších teplot během zpracování medu.

Při nákupu medu bychom měli být obezřetní, nejjistější je med přímo od včelaře. Pokud tuto možnost koupě nemáme, pečlivě si přečteme etiketu výrobku a zajímáme se o správné označení a o zemi původu. Sledujte zda se jedná opravdu o med a ne např. medovou pochoutku.

CO DALŠÍHO LZE OD VČEL ZÍSKAT?

Včely nám poskytují nejen med, ale také další významné produkty. **Pyl** je produktem kvetoucích rostlin s vysokou výživnou hodnotou, důležitý je zejména obsah bílkovin s esenciálními aminokyselinami, organických kyselin, enzymů i vitamínů. Jedním z neznámějších produktů včel hned po medu je **propolis**. Jedná se o směs pryskyřic z pupenů stromů, sekretů včelích žláz a vosku s antibakteriálním účinkem. Využívá se především v kosmetice ve formě tinktur a krémů, je součástí zubních past či pleťových masek. Slouží k podpoře obnovy tkání, urychlením jejich regenerace, v poškozených částech kůže zabraňuje sekundární infekci. Bílkovinný produkt žlázy sekretu včelích dělnic, kterým jsou krmeny larvy a včelí královna, je znám pod názvem **materí kašička**. Díky přítomným látkám působí antimikrobiálně a podporuje imunitu. Pro lidský organismus je vhodné aplikovat kůry jednou až dvakrát ročně při nedostatečném prokrvování těla, kožních problémech, depresích, její konzumace se nedoporučuje ženám v době těhotenství a kojení. A samozřejmě v neposlední řadě je znám **vosk**, který se uplatňuje ve farmacii, potravinářství a kosmetice.



DOMÁCÍ MEDOVNÍK

500 g hladké mouky, 1 lžička jedlé sody, 100 g moučkového cukru, 2 vejce, 4 lžičky tekutého medu, 60 g sádla, 4 lžičky smetany nebo mléka, 1 plechovka zkaramelizovaného salka, 250 g másla

Na krém doporučujeme použít karamelové salko, které vám velmi usnadní práci, nemusí se totiž vařit. Stačí pouze vyšlehat se změkklým máslem a krém je hotový. Do většího hrnce nalijte horkou vodu a do vytvořené vodní lázně ponořte mísu. V míse rozehřejte sádlo, k němu poté přidejte cukr, vejce, med a nakonec smetanu – tu lze nahradit i obyčejným mlékem. Míchejte, dokud směs nezhoustne, trvá to asi pět minut. Poté vmíchejte jedlou sodu a nechte vychladnout. Těsto nechte nejméně 10 minut odpočinout. Mezitím si připravte 4 kusy pečicího papíru o velikosti plechu. Po 10 minutách těsto rozdělte na 8 dílů. Na pomoučeném vále každý díl rozválejte na tenký plát. Zkuste tvořit placky co nejtenčí, pečou se totiž kratší dobu a navíc jimi krém prostoupí dříve. Placky přendejte na pečicí papír a pečte v předehřáté troubě na 170 °C. Pečení by mělo trvat zhruba 5 až 7 minut. Jakmile jsou placky upečené, dejte je na podložku a naskládejte na sebe, aby byly rovné. Nechte je do dalšího dne odležet. Druhý den z každé z nich vyřízněte kruh – velmi dobrou pomůckou je dno dortové formy nebo třeba talíř, který lze na placky položit a kruh podle něho vyříznout. Odřezky rozhodně nevyhazujte! Budou se hodit na kompletní dozdobení dortu.

Placku natřete krémem a položte na ni druhý plát. Placky skládejte na sebe a postupujte do posledního kousku. Vrchní placku nemažte, tou celý dort zakryjete. Medovník zatížejte prkénkem a dejte ideálně na dva dny do lednice odležet.

Nejdříve si připravte medovníkovou "drobenku", kterou se medovník celý posype: Upečené odřezky těsta rozdrobte v mixéru nebo kuchyňském sekáčku na jemno. Poté celý medovník potřete zbylým krémem. Doporučujeme dort pomazat nejdříve pouze ze stran, poté ho vzít mezi obě dlaně a v míse s rozemletým korpusem ho vyválet. Následně pomazte i vrchní část a zasypte zbytkem medovníkové strouhanky. Pro ještě lepší chuťový i estetický dojem můžete ozdobit čokoládou, strouhaným perníkem nebo namletými ořechy.

JARNÍ POVÍDÁNÍ



Představujeme zákazníka obchodní zástupkyně Jany Drápelové.

ŠKOLNÍ JÍDELNA IVANČICE

Ředitelka: Ing. Halka Žaludová

Počet strážníků: cca 1000

Personál: 1 ředitelka, 1 administrativní pracovnice, 1 účetní, 1 vedoucí kuchařka a 8 kuchařek

JAKÁ BYLA VAŠE CESTA KE ŠKOLNÍMU STRAVOVÁNÍ?

Pracovala jsem jako účetní jedné školy, kde jsem se setkala s problematikou školního stravování. Po mateřské dovolené jsem se přihlásila do konkurzu na ředitelku školní jídelny. Nejsem sice kuchařkou, mé vzdělání je ekonomického směru, vaření mne však baví.

CO VÁS V PRÁCI BAVÍ? A CO JE NAOPAK OBTÍŽNÉ?

Velmi mne baví vymýšlení nových receptů, aktivit, možnost v určité míře ovlivnit stravování dětí. Obtížná je občas komunikace s rodiči a učiteli, kteří naši práci kritizují a ani neví o legislativních a dalších omezeních, které musíme dodržovat.

KDO VAŘÍ U VÁS DOMA A NA ČEM SI POCHUTNÁTE?

Vařím já, někdy syn. Vaříme klasická česká jídla, ale v oblíbené máme také řeckou a italskou kuchyni.

PŘEDSTAVTE NÁM, PROSÍM, VÁŠ STRAVOVACÍ PROVOZ.

Naše školní jídelna připravuje stravu pro děti 2 základních škol, gymnázia a dále pro základní školu s mateřskou školou. Mimo to nabízíme dietní stravování (bezlepkovou, šetřící dietu a dietu s vyloučením alergenů) i pro další

školy v okolí, stravu pro dětskou skupinu a dále pro cizí strážníky. Pro žáky základní školy a gymnázia připravujeme také dopolední svačinu v rámci doplňkové činnosti. Získali jsme certifikát Zdravá školní jídelna. Na výběr mají strážníci ze dvou chodů po 4 dny v týdnu.

JAK JSTE SPOKOJENI S VYBAVENÍM?

Přes Vánoce se nám podařilo vyměnit celý varný blok, pořídili jsme nové kotle, multifunkční elektrické pánve, nové sporáky a dále šoker a regenerační skříně. Kromě toho máme 2 konvektomaty, 2 myčky na bílé nádobí a 1 na černé nádobí. Hlavně nové multifunkční pánve si nemůžeme vynachválit, šetří nám spoustu času a pomáhají nám kvalitněji připravit stravu.

CO VÁM USNADŇUJE PRÁCI?

Tak nejvíce asi seřadnost celého týmu.

CO VÁS V PRÁCI TRÁPÍ?

Rostoucí administrativa a neustále se měnící legislativa.



JAK SE SNAŽÍTE DO RECEPTŮ ZAPRACOVAT MODERNÍ POSTUPY PŘÍPRAVY JÍDEL A NOVINKY?

Zdrojem je nám internet, navštěvujeme kurzy a školení pro kuchařky a také zveme kuchaře různých firem, s kterými se učíme tomu, co se nám nedaří.

JAKÁ JSOU MEZI DĚTMI NEJOBLÍBENĚJŠÍ JÍDLA?

Mezi nejoblíbenější jídla patří špagety, omáčky s těstovinami nebo rýží, hamburgery a samozřejmě pizza.

A NAOPAK, CO NERADI?

Je to individuální, ale všeobecně játra, zeleninu, ryby, luštěniny a mezi masem není moc oblíbené hovězí.

ZAJÍMAJÍ SE RODIČE O TO, CO JEJICH DĚTI VE ŠKOLE JÍ?

Zase nelze říct obecně. Někteří rodiče se zajímají, přijdou, zeptají se. Na druhé straně jsou rodiče, které ani nezajímá, že jejich dítě nechá obědy propadat. Snažíme se i sami rodičům sdělit, pokud jejich dítě dlouhodobě obědy nevyzvedává, přestože jsou zaplacené.

JAKÁ JE SPOLUPRÁCE S VEDENÍM ŠKOLY A UČITELI?

Stravujeme několik škol a s vedením škol se snažíme komunikovat, vycházíme si vzájemně vstříc, účastníme se společně různých projektů. S učiteli je to obtížné. Myslí si, že oni nejlíp ví, jak by mělo školní stravování vypadat a nedocení práci kuchařek. Často nerespektují, že je jídlo připravováno především pro dětské strážníky, nějaké normování, berou si saláty i k jídlu, ke kterému nepatří.

JAKÉ AKCE PRO STRÁVNÍKY SE VÁM OSVĚDČILY?

Několik let pořádáme akci Přijďte k nám na večeri, kdy nabídneme 3 jídla a pozveme veřejnost na večeri za cenu oběda v doplňkové činnosti. Velký úspěch má také Den otevřených dveří v rámci celého školského areálu. Každý rok se účastníme Rozsvěcování vánočního stromu na náměstí města.

KDYBYSTE MĚLA TŘI PŘÁNÍ TÝKAJÍCÍ SE VAŠÍ JÍDELNY, CO BYSTE ZMĚNILA?

Možnost zaměstnat více kuchařek, aby se jim trochu ulehčilo. Přestože máme nejmodernější vybavení, spoustu práce, pokud chceme používat čerstvé suroviny, které si sami opracujeme, se musí udělat ručně a kuchařky musí denně zvedat velké množství nádob, surovin. To pravděpodobně ti, kteří určují výše úvazků, vůbec neberou v potaz a čísla určují od stolu. Dalším přáním by bylo, aby strážníci, potažmo rodiče nebo učitelé, pokud nejsou spokojeni, přišli s touto kritikou přímo za námi a nerozebírali to někde na sociálních sítích, v prostranství školy a byli v kritice konkrétní, např. dnešní omáčka byla málo slaná a ne stylem nevaříte vůbec dobře.

A ještě bych si přála, aby i pro školní jídelny bylo možné získávat peníze např. z Evropské unie, a to nejen na vybavení, ale také na vzdělávání.

JAK VIDÍTE BUDOUCNOST ŠKOLNÍHO STRAVOVÁNÍ?

Na tuto otázku je těžká odpověď. Doufám, že zvítězí zdravý rozum a školní stravování zůstane zachováno. Bylo by dobré, aby o jeho fungování rozhodovaly osoby, které tomu alespoň trochu rozumí a nezkoušelo se experimentovat (viz pamlsková vyhláška). Ideální by bylo, aby si to lidé, kteří chtějí něco měnit, vyzkoušeli v samotném provozu.

ZÁVĚREM SE ZEPTÁME, JAKÁ JE SPOLUPRÁCE S AG FOODS A KTERÉ PRODUKTY SE VÁM OSVĚDČILY?

Líbí se nám řada Fruit Garden, výborné jsou zimní limonády a všechny produkty Biogena.

ROSTLINNÉ NEBO ŽIVOČIŠNÉ MLÉKO

V dnešní době je populární vyhýbat se živočišným mlékům všeho druhu a vyhledávat jiné alternativy. Jsou ale lepší a zdravější? Je na ně méně alergií? Je to pravda nebo se jedná pouze o marketingový tah?

Text: Bc. Veronika Křešťáková a Bc. Barbora Nováková,
lektorky Bioskop
Foto: Shutterstock.com

*NEDOSTATEČNÝM
PŘÍSUNEM*

*VÁPNÍKU V DĚTSTVÍ
A DOSPÍVÁNÍ*

*SE ZVYŠUJE RIZIKO
OSTEOPORÓZY*

*V POZDĚJŠÍM
VĚKU.*

MLÉKO NEBO ROSTLINNÝ NÁPOJ

Na úvod si pojdme vysvětlit co to vlastně mléko je. Savčí neboli živočišné mléko je produktem mléčných žláz. Slouží k ochraně a výživě mláďat. Musí tedy obsahovat všechny látky důležité pro vývoj a ochranu nového života, jako jsou cukry, tuky, bílkoviny a imunitní ochranu v podobě protilátek. Naproti tomu rostlinným mlékem se rozumí rostlinný nápoj vyrobený z rozdrčených semen či plodů (sója, rýže, ořechů, apod.). Svým vzhledem mléko pouze připomínají, tudíž se jim tak začalo říkat. Jejich správným názvem je ale výraz "rostlinný nápoj".

TROŠKA BIOLOGIE

Každé živočišné mléko se skládá ze sacharidů a to zejména z mléčného cukru - **laktózy**. Další důležitou složkou mléka jsou **bílkoviny**. Můžeme je rozdělit na dvě hlavní části a to na **kaseiny** a **syrovátkové bílkoviny**. Kaseiny jsou fosfoproteiny, které se stabilizují pomocí vápníku a tvoří 80 % všech bílkovin v kravském mléce. Tyto bílkoviny najdeme ve vysokém procentu ve tvarohu a sýrech.

Syrovátková bílkovina se dělí na tři podskupiny. Tou první je α -laktalbumin, což je primární složka mateřského mléka. Další je β -laktoglobulin, který tvoří hlavní část syrovátkové bílkoviny kravského mléka. Váže vápník, zinek a obsahuje vazebná místa pro minerály a vitamíny rozpustné v tucích. Poslední složkou syrovátkové bílkovinné části je sérový albumin, který není produkován mléčnou žlázou, ale do mléka se dostává krví.

Mezi další složky mléka patří **tuky**, které napomáhají vstřebávání vitamínů v nich rozpustných (vitamíny A, D, E, K), prvky jako draslík, fosfor, vápník, potom také vitamíny C, E a B6. Zejména vstřebávání vápníku je pro člověka důležité nejen v mládí, ale během celého života. Největší množství vápníku se nejspíše vstřebává z kravského mléka.

JAK JE NA TOM ROSTLINNÉ „MLÉKO“

Rostlinná mléka žádné z těchto látek neobsahují. Obsahují ale jiné bílkoviny a to vždy v menším množství. Obsah sacharidů bývá ve většině případů vyšší a mléka bývají velmi často přislažována. Náklady na jejich výrobu nebývají tak vysoké, ale jejich cena tuto skutečnost nijak



neodráží, a tak za 1 litr mandlového mléka zaplatíte až 70 Kč. Příkladem je mimo jiné i ovesné mléko, které se vyrábí rozemletím ovesných vloček ve vodě. Ty se poté nechají odstát a přecedí. Výroba není náročná, může si ho doma vyrobit každý z nás. Takové mléko ale obsahuje lepek.

ALERGIE NA MLÉKO NEBO INTOLERANCE

Je třeba si vysvětlit často zaměňované pojmy a to intolerance a alergie. **Alergie** na mléko a výrobky z něj způsobí abnormální imunitní reakci s nadprodukcí alergických protilátek, přičemž může dojít ke vzniku vyrážek, kopřivky, sípání či zvracení. V nejhorším případě může dojít až k vzniku anafylaktického šoku. Alergie na mléčné bílkoviny se může projevit u novorozenců, ale i u dospělých či ve stáří. Nikdy se nejedná o alergii na všechny složky mléka, ale pouze na složku určitou.

Narozdíl od toho **intolerance** je neschopnost organismu trávit určitou látku. V případě laktózy dochází k její intoleranci v důsledku nízké hladiny laktázy ve střevě. Laktáza je enzym štěpící laktózu na monosacharidy - glukózu a galaktózu. Jak je to ale s mléký rostlinnými? Mohou i ony způsobit tyto reakce? Ano mohou. I když rostlinná mléka tyto výše zmíněné látky neobsahují, sója nebo ořechy jsou velmi významnými alergeny.

FAKTA A MÝTY

Konzumaci mléka a jeho výrobu spojuje spousta mýtů, které jsou dnes již vyvráceny. Jako například, že mléko zahleňuje, což nebylo nikdy vědecky podloženo ani prokázáno. Že mléko obsahuje „éčka“ a že je lepší konzumovat

jej čerstvé. Do mléka se ale žádné přídavné látky dávat nesmí a jediné zpracování, které se může provádět, je jeho tepelné upravení tzv. pasterizace. Mléko se zahřeje na teplotu 135–150 °C po dobu 1–2 minut. Díky pasterizaci dochází ke zničení všech choroboplodných zárodků a mikroorganismů, které jsou v čerstvém mléce obsaženy. Pasterizací se připravíme maximálně o 10 % živin, ale máme jistotu konzumace mléka bez bakterií. To je pro nás mnohem zdravější než konzumovat mléko nepasterizované.

Není třeba se živočišných mlék obávat. Jsou totiž zdrojem látek nezbytných pro náš organismus v každém věku. Pokud netrpíte alergií na mléčné bílkoviny, není potřeba se mléku cíleně vyhýbat.



SPOTŘEBU MLÉKA MŮŽETE ZVÝŠIT I S AG VÝROBKÝ, NAPŘ. NOVINKA BIOGENA HAPPY GARDEN FOR SHAKE (STR. 44) OCHUTÍ MLÉKO, AG BEZLEPKOVÉ KAŠE (STR. 49) JSOU S MLÉKEM LAHODNĚ A ZASYTÍ.

KOLIK MLÉKA BYCHOM MĚLI DENNĚ ZKONZUMOVAT?

Dětem by se mělo podávat mléko a mléčné výrobky minimálně třikrát denně a měly by pokrýt alespoň dvě třetiny denní doporučené dávky vápníku. Ideálně by 1 díl mělo tvořit mléko, další díl sýr a zbytek připadá na zakysané výrobky. U sýrů je třeba dávat pozor na nadměrné množství soli. Mléčné výrobky jsou důležité pro vysoký obsah vápníku. Ten se ukládá do kostí a zubů - zvyšuje pevnost, pružnost a celkový růst kostí, zlepšuje metabolismus hormonů atd.

Pokud nejsou dětem podávány mléčné výrobky, časem může dojít ke vzniku osteoporózy, řídnutí kostí a zhroucení celé kostry dítěte. Starší lidé potřebu vápníku podceňují, když se domnívají, že mléko je důležité pouze pro rostoucí organismus.

Nedostatečný příjem vápníku v seniorském věku urychluje vznik osteoporózy a zhoršuje její průběh.

Bioskop vědecké výukové centrum MU

ZAJÍMÁ VÁS, CO DĚLAJÍ VĚDCI? OBJEVTE FASCINUJÍCÍ SVĚT VĚDY! PŘIJĎTE SI VYZKOUŠET PRÁCI V LABORATOŘI NA VLASTNÍ KŮŽI.

Většina lidí zná pojmy mikroskop, kaleidoskop či periskop - každý z nich nám umožňuje vidět věci pouhým okem nespatriitelné. A stejně funguje i BIOSKOP - pomáhá nám vidět věci, o kterých jsme nevěděli nebo nám umožní vnímat je pod jiným úhlem pohledu.

Jak Bioskop funguje
V Bioskopu kurzy vedou dva lektoři se zkušenostmi s prací v moderní laboratoři stejně jako s prací s dětmi i studenty. Lektoři mají na starost výuku, přípravu a vylepšování kurzů. Jednotlivé lekce mají oca dvouhodinový rozsah a hravou formou předávají nové poznatky a rozšiřují informace získané při školní výuce. Rozsah a délka kurzů jsou uzpůsobeny věkovým kategoriím 6–11 let, 12–15 let, 16 a více let. Zájemci o kurzy si mohou na našich webových stránkách najít a rezervovat zvolený kurz ve vybraném termínu.

Kde nás najdete
Návštěvnické centrum Bioskop jsme umístili do sousedství nejlepších výzkumných pracovišť Masarykovy univerzity v Univerzitním kampusu Bohunice.
www.bioskop.muni.cz



Víte, co jíte.


S chutí do toho

WWW.VITECOJITE.EU



- ✓ SKUTEČNĚ CELOZRNNÉ (více než 80% celozrnných cereálií)
- ✓ BEZ PALMOVÉHO OLEJE
- ✓ BEZ VAJEC (vhodné pro vegany)

Ochutnejte také

Zakoupíte v , zdravých výživách, Košík.cz, Rohlik.cz. Celý sortiment výhodně nabízejeme na: www.rejfood.cz



WWW.REJFOOD.CZ

PERMAKULTURNÍ ZAHRA DA

Permakultura je pojem, který zatím není příliš známý. Jedná se o styl vytváření nejen zahrad, ale veškerého prostředí ve kterém člověk žije, způsobem, který je trvale udržitelný a stále se obnovující. Permakultura se dá v podstatě uplatnit v jakémkoliv měřítku pro zahrady, farmy, obdělávanou půdu, balkony, vodní plochy, výrobní procesy atd. Je to nový způsob myšlení, tvořivý, inteligentní a uvědomělý design, měnící současné neefektivní a destruktivní formy, jimiž si lidstvo zajišťuje své životní potřeby a využívá planetu Zemi.

Text: Mgr. Gabriela Kadlecová, učitelka přírodopisu a chemie, milovnice přírody a ekologie

Foto: archiv Kadlecová, shutterstock.com

SLOVO
PERMAKULTURA
– PERMACULTURE
– VZNIKLO
ZE SOUSLOVÍ
PERMANENT
AGRICULTURE
(NEPŘETRŽITÉ
ZEMĚDĚLSTVÍ),
NEBO SE TAKÉ
UVÁDÍ PERMANENT
CULTURE (TRVALÁ
ČI TRVALE
UDRŽITELNÁ
KULTURA)

PERMAKULTURNÍ
PRINCIPY SE
PRAKTIKUJÍ OD
NEPAMĚTI V JIŽNÍ
INDII, NĚKTERÝCH
ČÁSTECH
LATINSKÉ AMERIKY
A AFRIKY, KDE
LIDÉ HOSPODAŘÍ
NA POZEMCÍCH
ORGANIZOVANÝCH
PODLE VZORU
PRALESA.

CO JSOU TO PŘÍRODNÍ ZAHRA DY A JAK S NIMI ZAČÍT

V permakultuře usilujeme o trvalou udržitelnost v přirozených ekosystémech, snažíme se vytvářet vzájemně prospěšné vztahy. Důraz je kladen na využívání obnovitelných zdrojů, nevytváření odpadu a inspiraci přírodou. Za přečtení určitě stojí kniha: **Úvod do permakultury**, kterou vydal již v roce 1978 v Austrálii Bill Mollison. Podnětem k jejímu napsání bylo zhoršující se životní prostředí. Zájemce o permakulturu seznámí s touto obsáhlou filozofií.

Při zakládání nové zahrady bychom měli mít snahu rozdělit pozemek do zón. Ty vznikají kolem centra aktivit – našeho rodinného domu. Nejbližší okolí domu tvoří nejčastěji navštěvovaná zóna, která je vyhrazená k pěstování bylinek a zeleniny, může se zde nacházet i skleník. Dále jsou chlévy pro zvířata (slepice, králíky), jedlý sad (keře a stromy), pastviny, les. V každé permakulturní zahradě je kousek divočiny, místo, kde nikdo nezasahuje. V permakulturní zahradě využíváme rostliny a zvířata, abychom ušetřili energii a nechali práci na nich. Například ke **kypření** použijeme slepice, které rády hrabou v zemi. Trus chovaných zvířat nám poslouží jako **hnojivo**. Do zahrady umístíme prvky, ty přilákají živočichy, kteří nám pomohou se škůdci (budky a keře pro hnízdění ptáků, květy rostlin přilákají hmyz, který se živí škůdci atd.) Většina z nás již nějakou zahradu má, ale může si ji předělat a umístit zde některé permakulturní prvky. Zahrada by měla být **mulčovaná**, s provzdušněnou půdou bohatou na humus. Na zahradě se nachází kompost, část úrody necháváme na pozemku, aby vykvetla a dala nám odolná semena pro příští sezónu. Záhony nejsou jednoduché a nemají pravidelný tvar, spíše se jedná o směs druhů, které si navzájem prospívají. Záhony mohou mít tvar **spirály**, **klíčové dírky** nebo vytvoříme **vyvýšené záhony**. A jak začít? Každý rok zkuste vytvořit na své zahradě nový prvek, záleží na času a energii, kterou chcete investovat. Zahrada se vám odvděčí.

BYLINNÁ SPIRÁLA

Velikost spirály můžete uzpůsobit pozemku – od 1,5 metru v průměru. Bylinná spirála by měla být umístěna tak, aby na ni navazující zdroj vody byl orientován na jih. Zmíněným zdrojem může být stará vana, pneumatika vyložená zbytkem jezírkové fólie nebo jen starý vandlík. Protože se jedná o tvar spirály, v jejím obvodu se vytvoří



různá mikroklimata. Spirálu si můžete postavit z kamenů nebo starých cihel. Nejdříve vykopete základy asi 30 centimetrů hluboké, vysypete štěrkem, který slouží jako drenáž a pak začnete postupně skládat kameny a sypat zeminu. Ta by měla být zbavena plevelů, které by začaly velmi rychle spirálou prorůstat. Předtím je důležité propojit samotnou spirálu s vodním zdrojem, to lze například stavební textilií. Ta nasaje vodu a povede ji dál do prvního patra bylinné spirály, kde osázíte vlhkomilné rostliny. Dokončenou spirálu prolejte vodou a nechte zeminu sednout, pak už můžete sázet oblíbené bylinky (dobromysl, mátu, šalvěj, levanduli, tymián, pažitku). Bylinná spirála je zajímavým prvkem v každé zahradě.



SLUNEČNÍ PAST

Sluneční past je vyvýšený záhon sklopený k jihu, to vám zajistí větší příjem slunečních paprsků na začátku a na konci vegetační sezóny. Díky tvaru klíčové dírky můžete ze středu záhonu pohodlně dosáhnout na celou plochu. Vnitřek záhonu je vyplněn organickou hmotou (sláma, štěpky dřeva, posečená tráva bez semen), při tlení se postupně uvolňují živiny do záhonu. Jižní stěna může být vyskládaná z kamenů či cihel, které akumulují teplo a to ještě dlouho po západu slunce ohřívá vysázené rostliny.

PÍTKA PRO HMYZ A PTÁKY

Ptáky a hmyz přilákají nejen rozkvetlé rostliny, rozmanité keře, které jsou zdrojem potravy a poslouží i jako úkryt, ale i pítka. Ta jsou hojně navštěvována živočichy především v parném létě.

HMYZÍ DOMEČKY

Součástí vaší zahrady můžou být hmyzí domečky, které mají přilákat užitečný hmyz. Slunéčka sedmitečná, kdy se larva i dospělý brouk žíví mšicemi, včelky samotářky, které neúnavně opylují květy, škvory, kteří se žíví larvami ovíječe.



Domečky můžou být ozdobou každé zahrady a vytvořit je můžete společně s dětmi. Jako domeček poslouží trouchnivějící kmen či pařez. Do pařezu můžete navrtat silnějším vrtákem otvory. Domeček pro škvory je terakotový květináč vyplněný slámou či hrubší suchou trávou, umístěný dnem vzhůru blízko ovocných stromů. Můžete využít starou dřevěnou bedýnku či šuplík a vyplnit přírodním materiálem – šiškami, mechem, stébly travin, kousky dřeva. Domeček by měl mít stříšku, aby do něj nezatékalo a lepší je překrýt materiál králíčovím pletivem, aby se z domečku pro hmyz nestal jídelní stůl pro hmyzožravé ptáky.

ZELENÉ STŘECHY

Zelené střechy jsou v dnes in, můžete se s nimi setkat například při výstavbě nízkoenergetických či pasivních domů. Asi těžko budete předělávat svoji střešní krytinu na zelenou střechu, s tímto řešením se musí počítat již při navrhování domu. Nikomu však nelze bránit využít tuto metodu u zahradního domku, přístřešku pro popelnice, hmyzího hotelu či altánu. Při realizaci zelené střechy je nutný výpočet nosnosti střechy, protože váha substrátu a rostlin za dlouhotrvajícího deště nebo v zimě může být značná. Důležitá je hydroizolace, geotextilie, drenážní vrstva, výběr substrátu a od toho se dále odvíjí i typ vysázené vegetace. Nejjednodušší je zvolit různé druhy rozchodníků a netřesků,



mateřídoušku, lomikámen atd., které nadělají parádu a potřebují minimální péči. Založení zelené střechy je časově i finančně náročné, na druhou stranu ale stavby působí esteticky, jsou chráněny před letním horkem a v zimě izolovány proti chladu.

PŮVODNÍ DRUHY

V permakulturní zahradě by měly mít přednost původní druhy před těmi nepůvodními. Co to znamená? Původní druh se vyvinul nebo doputoval do místa výskytu bez zásahu člověka. Zavlečený neboli nepůvodní je druh, který se na místo svého výskytu dostal úmyslnou nebo i neúmyslnou činností člověka. Některé nepůvodní druhy rostlin lze zařadit mezi invazivní – trnovník akát, škumpa. Jedná se o druh, který se nejen dále sám rozmnožuje, ale rozšiřuje se a zabírá i stanoviště další, ze kterých vytlačuje druhy původní, může měnit celé ekosystémy. Proto není od věci zapátrat ve svém okolí a na zahrádku vysadit původní druhy rostlin, především drobných keřů a ovocných stromů, například mišpuli, jeřáb oskeruši, trnku obecnou, hrušeň planou – Polničku. Možná budou plody menší, zato odolnější vůči vnějším podmínkám a škůdcům.



VLASTNÍ ZKUŠENOTI

Vzpomínám, jak jsem zakládala svoji vlastní zahrádku. Pozemek byl původně pastvinou a když jsem chtěla začít pěstovat zeleninu, kousek jsem zryla. Jenže na jaře to byla opět zaplevelená půda, kde se namnožily druhy, které většinou nechcete. Někteří radili, ať to postříkám totálním herbicidem a budu mít pokoj. Jenže co půdě dáme a jak se k ní chováme, to nám vrátí. Přečetla jsem knihy a zkoušela. Hodně mi v mém snažení pomohl kurz permakultury. Nakonec jsem se rozhodla pro méně pracné řešení. Opatřila jsem si kartony z kontejneru na papír, zbavila je plastových pásek a kovových sponek. Položila je na trávník tak, aby se navzájem překrývaly a neprorůstal plevel, na ně jsem navršila zeminu, kompost a osela (hrášek, salát, špenát i ředkvičky). Téměř jsem neplela, jen mulčovala a mulčovala – hnůj od králíků, posečená tráva, hobliny, prostě co bylo. Příští rok jsem pokračovala na dalším úseku. Tak vznikla moje zeleninová a bylinková zahrada. Pěstuji druhy, kterým se u mě doma daří, zahrádku mám pro radost. Manželovi už nevadí, že máme v trávníku pampelišky a sedmikrásy. Všechno chce svůj čas a zahrada je živá, roste a vyvíjí se s námi. Loni jsem se dočkala vysněného jezírka, pomáhal mi člověk, snad můžu říct i kamarád, u kterého jsem před lety absolvovala kurz permakultury. Moc se mi líbila jeho myšlenka, že zahrada nemusí být dokonalá, ale člověk by k ní měl mít osobní vztah a podílet se i na jejím vzniku.

A jestli jste se rozhodli přiblížit svoji zahrádku k té permakulturní či přírodní, tak určitě stojí za přečtení kniha od Heleny Vlašínové: **Zdravá zahrada**. Další inspirací vám bude návštěva některé z ukázkových přírodních zahrad, více najdete na www.prirodnizahrady.eu. Nebo si zajedte do sousedního Rakouska, kde můžete strávit celý den v areálu ukázkových a zážitkových zahrad v Tullnu.



DIE GARTEN TULLN

GARDEN Tulln, je první ekologická zahradní výstava v Evropě a je jedním z top destinací v Dolním Rakousku, otevírá své brány od jara do podzimu. S více než 60 zahradami, založenými v souladu s ekologickými kritérii jsou zahrady v TULLNu zdrojem nápadů pro amatérské zahradkáře i místem pro milovníky přírody či pro rodiny s dětmi. Zahrada leží na západ od města Tulln an der Donau, mezi mezinárodním výstavištěm a mostem Rosenbrücke nad Dunajem. Plocha výstaviště je rozdělena do dvou částí, z nichž menší část o velikosti asi sedmi hektarů ukazuje zahradní úpravy a rostliny, větší část, 45-akrová část údolní nivy je rekultivována výsadbou různých stromů a keřů, a upravena jako stezka ukazující ekosystémy a jak to jen lze přirozeně rostoucího společenstva. Přes 27 000 trvalek, 3500 keřů, 6000 bahenních a vodních rostlin bylo vysazeno ve více než 40 ukázkách zahrad a zahradních úprav.

Z 30 metrů vysoké rozhledny Baumwipfelweg budete mít výhled na rozlehlé pozemky i přirozený luční les v pozadí. Největší dobrodružství je pro děti přírodní hřiště, které povzbuzuje děti k hraní a výzkumu. Na revitalizovaných ramenech Dunaje si můžete pronajmout kánoe a prozkoumat údolní nivy Dunaje. V návštěvnickém centru je i restaurace, kde se podávají místní speciality. V místním obchodě lze zakoupit i potraviny a regionální produkty. Obchod nabízí širokou škálu kulinářských specialit z regionu. Když si vyberte organické výrobky nabízené v DIE GARTEN TULLN, můžete si odnést kousek chuti domů. Bohatý výběr jistě ocení každý a jeho gurmánské srdce se rozbuší nad vybranými kulinářskými specialitami. Celý areál je bezbariérový, a proto je velmi vhodný i pro vozíčkáře a seniory. Úspěšný mix zážitků a odpočinku, zprostředkování poznání zahrady a kulinářské speciality dělá ze zahrady v Tullnu jedinečné místo.

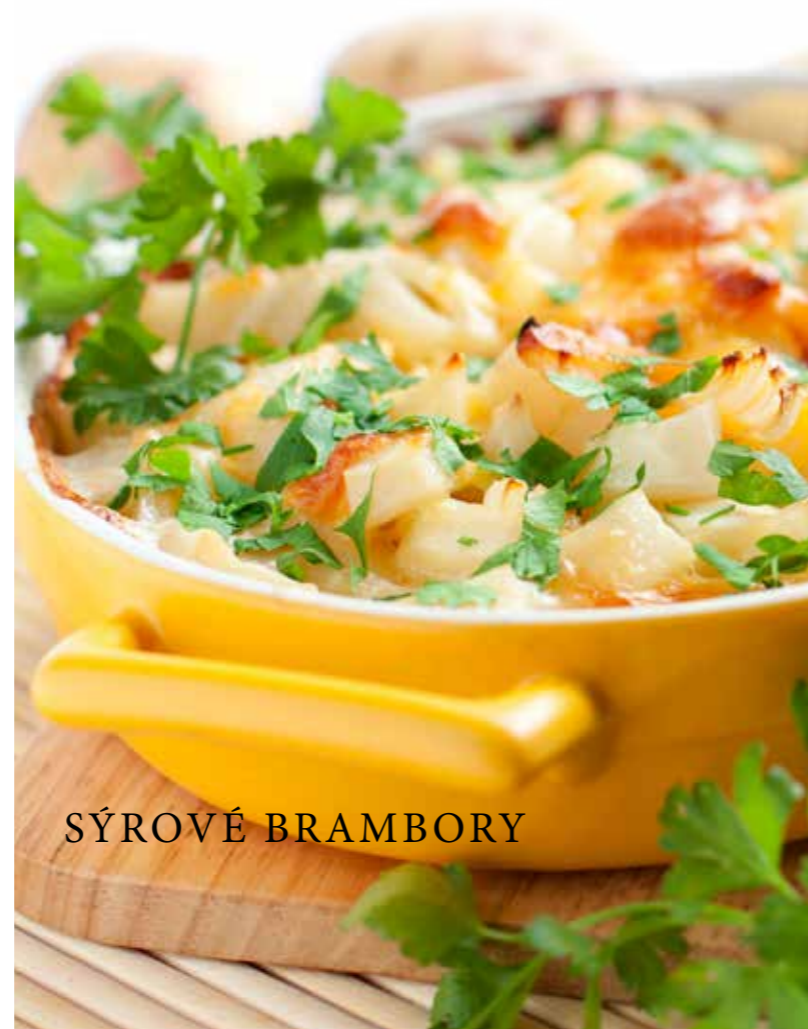
www.diegartentulln.at

VAŘÍME V JEDNOM PEKÁČI

Jídla z jednoho pekáče mají u nás dlouhou tradici. Jsou vděčně přijímána strávníky pro dokonalé promísení chutí, ale i kuchařkami pro snadnou přípravu, zvláště, když je potřeba větší počet porcí. Základní ingrediencí mohou být jakékoli druhy těstovin, brambory, rýže nebo pečivo. Doplnit můžeme masem, sýrem, zeleninou, sladkou variantu ovocem. K zalití se hodí rozšlehaná vejce nebo smetana. Variabilita receptů je téměř nekonečná a každý má jistě ten svůj nejoblíbenější.

Text: Alena Matušková, redakce AG FOODS
Foto: Shutterstock.com

LASAGNE SE ŠPENÁTEM A KUŘECÍM MASEM



SÝROVÉ BRAMBORY



RÝŽOVÝ NÁKYP
S OVOCEM

SÝROVÉ BRAMBORY

1500 g brambor | 250 g anglické slaniny | 250 ml smetany 30 % | 250 g různých druhů sýra (balkánský, niva, mozzarella, eidam – podle chuti) | česnek | sůl | tuk na vymazání formy

Syrové brambory oloupeme a nakrájíme na tenké plátky. Vymažeme pekáček tukem a rozložíme první vrstvu brambor. Osolíme, zlehka potřeme prolisovaným česnekem a zasypeme směsí rozdrobeného nebo nahrubo nastrouhaného sýra. Poklademe plátky anglické slaniny a opět vrstvu brambor. Vrstvy opakujeme, dokud nám suroviny nedojdou. Poslední vrstvu tvoří brambory. Naplněnou formu zalijeme smetanou smíchanou se zbytkem sýrové směsi a dáme zapéct do předem vyhřáté trouby. Pečeme na 180 °C Délka zapékání závisí na druhu brambor, obvykle je to 50–60 minut.

Tip: Brambory zapečeme bez slaniny, ale přidáme nasekanou petržel nebo pažitku. Vznikne nám netradiční příloha nebo jídlo pro vegetariány. Všechny varianty je vhodné doplnit zeleninovým salátem.

LASAGNE SE ŠPENÁTEM A KUŘECÍM MASEM

plátky těstovin lasagne | 50 g másla | 50 g hladké mouky | 3 dcl smetany | mléko podle potřeby | sůl a pepř | 300 g kuřecích prsou | 4 stroužky česneku | 1 dcl smetany na vaření | 300 g špenátu | 300 g mozzarely nebo jiného sýra

Lasagne připravíme podle návodu. Obvykle je nutné je předvařit, ale některé druhy se dají použít i suché. Do rozehřátého oleje vložíme nakrájený špenát. Pokud požíváme mražený, dáme přednost listovému před protlakem. Přidáme česnek nasekaný nadrobno, sůl, pepř a krátce podusíme. Z másla a mouky uděláme světlou jíšku, zalijeme smetanou a povaříme do zhoustnutí. V případě potřeby přidáme smetanu nebo mléko, aby měla bešamelová omáčka tu správnou konzistenci. Na rozpáleném oleji osmahneme cibuli, přidáme kuřecí prsa nakrájená na kousky, sůl a pepř. Pár minut opékáme, aby bylo maso dozlatova. Do tukem vymazané zapékací formy rozložíme plátky lasagni. Překryjeme špenátovou vrstvou tak, aby byla zakrytá. Poklademe kuřecím masem, zakapeme bešamelem a mírně posypeme sýrem. Vrstvy

opakujeme, končíme vyšší vrstvou bešamelu a sýra. Rozehřejeme troubu na 180 °C a zpočátku zapékáme přikryté alobalem. Po 15 minutách ho odstraníme a dopékáme dalších zhruba 15 minut.

RÝŽOVÝ NÁKYP S OVOCEM

200 g kulatozrné rýže | 500–700 ml mléka | sůl | 100 g másla | 3 vejce | 5 lžic moučkového cukru | 1 vanilkový cukr | 500 g bobulového ovoce | tuk na vymazání formy

Mléko osolíme a zahřejeme. Vsypane rýži, kterou jsme propláchnuli vodou. Směs přivedeme k varu a stále mícháme. Poté zmírníme teplotu a za občasných míchání uvaříme doměkka. Někdy je potřeba dolévat mléko. Za 15–20 minut bychom měli mít hustou a trochu mazlavou kaši. Odstavíme a necháme chladnout.

Žloutky vyšleháme s cukrem a změkklým máslem, vmícháme do vychladlé rýže. Z bílků ušleháme tuhý sníh, který přimícháváme velmi opatrně a zlehka. Formu vymažeme tukem a na dno rozprostřeme třetinu rýžové směsi. Poklademe necelou polovinou bobulového ovoce, které může být i mražené. Vrstvení ještě jednou zopakujeme a končíme rýží. Část ovoce si necháme na přeliv. Dáme zapéct do trouby vyhřáté na 180–200 °C asi na 30 minut dozlatova.

Zatím rozmixujeme a mírně svaříme zbylé ovoce s vanilkovým cukrem. Na talíři pak přelijeme touto směsí, můžeme doplnit lístkem máty a kopečkem zakysané smetany.

Tip: Rýžový nákyp můžete péct klasicky ve velkém pekáči, ale i v malých zapékacích miskách. Každý si tak může svoji porci ochutit dle svého.

Zapékací miska GUSTO

Vyrobeno z prvotřídního silnostěnného porcelánu, odolné vůči teplotám od -18 do + 240 °C. Vhodné do všech typů kuchyňských trub, včetně mikrovlnné, vkládat do trouby lze přímo z mrazničky. Vhodné do myčky.

www.tescoma.cz



tescoma.



SOUTĚŽ: OVOCE V HLAVNÍ ROLI

Brzy nám začne na zahradě růst první ovoce. Pošlete nám originální recept, kde hlavní roli zastává zahradní nebo jiné ovoce. Fantazii se meze nekladou. Za odměnu získáte ovocem nabitý čaj Biogena Fantastic Fruit Mix.

Recepty zasílejte do 31. 5. 2019 na adresu redakce@agfoods.eu nebo Redakce AG FOODS, Škrobárenská 506/2, Brno 617 00.

LUŠTĚTE A VYHRAJTE

Nově v naší nabídce naleznete i nápojové koncentráty vhodné nejen pro diabetiky.
S (TAJENKA) vykouzlíte sklenici plnou chuti.

POMŮCKA- ABV, AREA, MOJ, SAUR	ODCHOVÁNÍ	BLAHO	ZDE	CITOSLOVCE POCHOPENÍ	ZÁJMEMO UKAZOVACÍ		VYHYNULÍ CHOBOT- NATCI	NEBO ANGLICKY	ZNAMENÍ ZVĚRO- KRUHU	SEVERSKÉ MUŽSKÉ JMÉNO		ORIENTÁLNÍ TRHY	PROJEVY KOROZE	INICIÁLY HEREČKY BOUDOVE	DIVADELNÍ KUKATKO	CENNÉ PAPIRY	TATRANSKÝ NÁRODNÍ PARK	
ZŮSTAT ZASTAR.						MĚKKÁ TONINA						HRÁT NA KYTARU						
FINANČNÍ REŠTY						PLOCHA ANGLICKY ŽLUTOHNÉ- DĚ BARVIVO						RUSKÁ ABECEDA ASOC. TENIS PROFESION.						
INICIÁLY ZPĚVÁKA AZNAVOURA			ČÁSTICE HMOTY KRALOVNA KRÁSY					ZABIJACÍ REŠETO						KYANID DRASELNÝ BEZSPÁRO- VÁ DLAŽBA				
POČET VRCHOLŮ KRYCHLE				POŠKOZENÍ DŘEVIN ZVĚŘI LUDOLFOVO ČÍSLO				STOVKY ZANĚT SLIZNICE				TROJICE MN. Č. ZAVAZADLO						
ŠPRÝM					ČÁST MALÝCH ÚST ŠLÁPOTA				DŘÍVE ZASTAR. LIKNAVEC						INIC. ZPĚV. PILAROVÉ VYBĚR HRA- ČŮ DO NHL			
	CITOSLOVCE NÁMAHY	ČESKÝ REŽISÉR ZNETVOŘE- NÉ ÚDY				EVROPAN MALÁ PEŘINA DO KOČÁRKU					ANGLICKÁ DEL. MÍRA HOŘSKÉ JEZERO					GENETICKY MODIFIKO- VANÝ JEDINEC	ZNAČKA ARGONU	
ZÁLOŽNÍ ZDROJ NAPÁJENÍ ZKR.				INIC. HER. PIŠTĚKA ZN. KŮNSKÉ SÍLY			TOPIVO OBCHODNÍ ZÁSTUPCE					OHŘÍVAČ VODY CIZÍ ŽENSKÉ JMÉNO						
ZNAČKA KOSMETIKY			ZVOLÁNÍ POPLACH					ŠKOLNÍ HALA NEBESKÝ POSEL					KAZAŠSKÉ POHOŘÍ NÁBOŽEN- SKÁ SKUPINA					
	TAJENKA KOMORA KO- MER. PRÁVNÍKŮ																	JÁ FRANC.
ČÁST LODĚ				KONEC MODLITBY ČÁST DOLU				SVĚTADÍL ZAČÁTEČ- NÍK						NA ONOM MÍSTĚ KNIHY NA FOTKY				
CITOSLOVCE KLAPNUTÍ					KDESI BÁSN. MLUVNICKÁ KATEGORIE				ČÁST PLUHŮ VÝČNĚLEK OZUBENÉHO KOLA					ANGLICKÝ NESOUHLAS VLASTNÍ PRVNÍ ŽENĚ				
ČESKÝ GRANÁT						KORPUS OBRÁNCI				SPORTOVCI TŘEPENÍ MN. Č.								
	TAŽNÉ VOZIDLO	VELKÁ ZIMA TRATĚ SLOVEN.					PLAZIT SE KRÁVA					AUSTRAL- SKÁ TV STANICE ODPLATA					PŘÍSTROJ K PŘÍJMU TV SIGNALU	DIVADELNÍ JEVIŠTĚ
INICIÁLY HERCE TOPPERA			UVĚST JMÉNO KOMEN- SKÉHO					DŘUH UZENINY PRAŽSKÝ ŽELEZÁŘ					SMRTELNÁ NEMOC JESTLI SLOVENSKY					
AFRO- ASIA					TVRDA STUPNICE NIC SLOVEN.			BARBORA DOMÁCKY ŠŮJE						PRAZDNO TRÉNINKOVÉ STŘEDISKO MLÁDEŽE				
DĚTSKÉ CITOSLOVCE U JÍDLA				PRÁVO MOJE ŽEN. ROD					ŠUMIVÉ VÍNO INICIÁLY HEREČKY VRANOVÉ						NÁZEV HLÁSKY P JUPITERŮV MĚSÍC			
ZNAČKA LYŽÍ													HRAD JANA ROHÁČE					
TRHAČI OVOCE																		

Tajenku spolu s vaší adresou zašlete do 31. 5. 2019 na email redakce@agfoods.eu. Na tři vylosované luštitelé správné odpovědi čeká **Vyřazovací košík ø 10 cm, TESCO**. Všem, kteří luštili a zaslali tajenku z minulého čísla Špaldové knedlíčky a těsto, děkujeme.
Tři výherci Džbánu do lednice TEO 1 l jsou: Veronika Moder, Kladno; Petra Štipová, Mladá Boleslav; Květuš Kmínek, Děčín. Blahopřejeme!



KATALOG PRODUKTŮ



KAŠE STR. 49



NÁPOJE S PODÍLEM STR. 40



MULTIVITAMÍNOVÉ NÁPOJE STR. 39



ČAJE STR. 28-34



KONCENTRÁTY STR. 43-47



SNACKY A TYČINKY STR. 50-56



NÁPOJE DO MLÉKA STR. 37-38



KAKAOVÉ NÁPOJE STR. 35



ČAJE BIOGENA STR. 67-71

ČERNÉ ČAJE

s vitamínem C *extrakt z černého čaje*



Rozpustný čaj s extraktem z černého čaje, obohacený vitamínem C, s nízkou energetickou hodnotou. Čaj je možné připravit ve variantě horkého nápoje nebo jako osvěžující ledový čaj.

Příchutě:

Broskev (ID 23041) | Citron (ID 23042) | Mandarinka (ID 23043) | Černý rybíz (ID 23044) | Námořník (ID 23045) | Pomeranč (ID 23046) | Jablko (ID 23047) | Hruška (ID 23048)

snadné dávkování

	Hmotnost / obsah	Hotového výrobku	Počet porcí (0,2 l)	Ks v kt	Minimální prodejní množství	Cena za ks bez DPH	Cena za ks s DPH	Cena porce bez DPH	Trvanlivost (měs.)
Všechny příchutě	200 g	10–12 l	50–60	50	ks	53,00 Kč	61,00 Kč	0,88 Kč	12

ZELENÉ ČAJE

extrakt ze zeleného čaje

s vitamínem C



Oblíbený rozpustný čaj s extraktem z pravého zeleného čaje, s nízkou energetickou hodnotou a nezbytným vitamínem C. Neobsahuje konzervanty ani barviva. Oceníte variabilitu jeho přípravy – jednoduše rozpustíte v horké či studené vodě a připravíte lahodný horký či chladivý čaj.

Příchutě:

Mandarinka (ID 26531) | Jablko (ID 26532) | Citronella (ID 26554)

horký či studený čaj

	Hmotnost / obsah	Hotového výrobku	Počet porcí (0,2 l)	Ks v kt	Minimální prodejní množství	Cena za ks bez DPH	Cena za ks s DPH	Cena porce bez DPH	Trvanlivost (měs.)
Všechny příchutě	200 g	10–12 l	50–60	50	ks	63,00 Kč	72,50 Kč	1,05 Kč	12

ČERVENÉ ČAJE

ibiškový extrakt

syťá barva



Fine Tea červený čaj zaujme svou syťou barvou, intenzivní vůní a lahodnou chutí. Navíc má nízkou energetickou hodnotu a obsahuje vitamín C. Čaj je vyroben z extraktu ibišku, neobsahuje tein. Zahřejte se šálkem voňavého, horkého nápoje v chladiivé zimě, ochutnejte jej ve variantě ledového čaje v letních měsících.

Příchutě:

Višeň (ID 26031) | Ovocná směs (ID 26034) | Jahoda (ID 26032) | Meloun (ID 26033) | Zimní pohoda (ID 26035)

lahodná chuť

	Hmotnost / obsah	Hotového výrobku	Počet porcí (0,2 l)	Ks v kt	Minimální prodejní množství	Cena za ks bez DPH	Cena za ks s DPH	Cena porce bez DPH	Trvanlivost (měs.)
Všechny příchutě	200 g	10–12 l	50–60	50	ks	63,00 Kč	72,50 Kč	1,05 Kč	12

RŮŽOVÉ ČAJE

s vitamínem C *extrakt z šípků*



Pro Fine Tea růžový čaj je charakteristická syťá barva, výrazná vůně a výjimečná chuť. Čaj je vyroben z ibiškového a šípkového extraktu, obohacený vitamínem C, s nízkou energetickou hodnotou. Připravit jej můžete ve variantě horkého či ledového čaje.

Příchutě:

Malina (ID 27011) | Indiánské léto (ID 27012)

osvěžující čaj

	Hmotnost / obsah	Hotového výrobku	Počet porcí (0,2 l)	Ks v kt	Minimální prodejní množství	Cena za ks bez DPH	Cena za ks s DPH	Cena porce bez DPH	Trvanlivost (měs.)
Všechny příchutě	200 g	10–12 l	50–60	50	ks	63,00 Kč	72,50 Kč	1,05 Kč	12

ČERVENÝ ČAJ VHODNÝ I PRO DIABETIKY

slazeno fruktózou a steviol-glykosidy (extrakt z listů Stevia rebaudiana)



s vitamínem C

Červený instantní čaj v sobě ukrývá lahodnou chuť zralého manga a jablka. Díky obsažené fruktóze a sladidlu steviol-glykosidy (extrakt z listů Stevia rebaudiana) je vhodný i pro diabetiky v rámci stanoveného dietního režimu. Vhodný pro přípravu v horké i studené vodě.

Příchuť:

Mango & Jablko (ID 23400)

	Hmotnost / obsah	Hotového výrobku	Počet porcí (0,2 l)	Ks v kt	Minimální prodejní množství	Cena za ks bez DPH	Cena za ks s DPH	Cena porce bez DPH	Trvanlivost (měs.)
Všechny příchutě	200 g	10–12 l	50–60	50	ks	79,00 Kč	90,90 Kč	1,32 Kč	12

ČAJE S PŘÍCHUTÍ BYLIN

bylinné extrakty



slazeno fruktózou a sukralózou

Čaje s příchutí bylin v sobě ukrývají kombinaci bylinných extraktů a vitamín C. Čaje je možné připravit v horké či studené variantě.

Příchutě:

Černý čaj s extraktem z listu meduňky Jablko (ID 26600) | Černý čaj s extraktem zázvoru Med a citron (ID 26603)

	Hmotnost / obsah	Hotového výrobku	Počet porcí (0,2 l)	Ks v kt	Minimální prodejní množství	Cena za ks bez DPH	Cena za ks s DPH	Cena porce bez DPH	Trvanlivost (měs.)
Všechny příchutě	200 g	10–12 l	50–60	50	ks	79,00 Kč	90,90 Kč	1,32 Kč	12

NESLAZENÉ ČAJE

Obsahuje extrakt z lístků černého čaje, vitamín C a sušenou citrónovou šťávu.

Příchuť:

Citron (ID 23201N) | Černý rybíz (ID 23202N) | Višeň (ID 23205N) | Jablko-Hruška (ID 23206N)

s vitamínem C vhodné i pro diabetiky



snadné dávkování

	Hmotnost / obsah	Hotového výrobku	Počet porcí (0,2 l)	Ks v kt	Minimální prodejní množství	Cena za ks bez DPH	Cena za ks s DPH	Cena porce bez DPH	Trvanlivost (měs.)
Všechny příchuť	20 g	10–12 l	50–60	100	ks	35,00 Kč	40,25 Kč	0,58 Kč	18

AGTIVITEA NÁLEVOVÉ ČAJE

Sypané nálevové čaje určené pro hromadné stravování. Všechny čajové lístky byly pečlivě sklizeny na vybraných čajových plantážích, k nim jsme přidali velké kousky ovoce pro ještě intenzivnější chuť. Výsledek si můžete vychutnat každým douškem.

Příchuť černých čajů:

Černý čaj (ID 520900) | Černý čaj s citrónem (ID 520901)

Příchuť ovocných čajů:

Divoká malina (ID 520910) | Černý rybíz (ID 520911) | Jahody s příchuť smetany (ID 520912) | Lesní plody s příchuť smetany (ID 520913) | Tropický ostrov (ID 520914)

Příchuť zelených čajů:

S pomerančem a granátovým jablkem (ID 520930) | Svěží citrón (ID 520931)

Příchuť bylinného čaje:

Meduňka a jablko (ID 520935)

výrazná chuť

velké kousky ovoce



široký výběr příchuť



ilustrační foto

	Hmotnost / obsah	Hotového výrobku	Počet porcí (0,2 l)	Ks v bal	Bal v kt	Minimální prodejní množství	Cena za bal bez DPH	Cena za bal s DPH	Cena porce bez DPH	Trvanlivost (měs.)
Černý čaj	50 g	15–20 l	75–100	10	10	bal	66,00 Kč	75,90 Kč	0,07 Kč	24
Černý čaj s citrónem	50 g	15–20 l	75–100	10	10	bal	199,00 Kč	228,90 Kč	0,20 Kč	24
Ovocné čaje	100 g	15–20 l	75–100	10	10	bal	269,00 Kč	309,40 Kč	0,27 Kč	24
Zelené čaje	70 g	15–20 l	75–100	10	10	bal	249,00 Kč	286,40 Kč	0,25 Kč	24
Bylinný čaj	50 g	15–20 l	75–100	10	10	bal	249,00 Kč	286,40 Kč	0,25 Kč	24

Vím, co jím



obsahuje pouze mleté lístky čajovníku

BIOGENA ČERNÝ ČAJ

Černý čaj Quick Tea je vyroben pouze z čajových lístků prémiové kvality a vyniká temně zlatavou barvou a plnou, silnou chutí. Čaj, který vás příjemně naladí do nového dne.

Příchuť:

Quick Tea - Černý čaj (ID 5811101V)



	Hmotnost / obsah	Hotového výrobku	Počet porcí (0,2 l)	Ks v bal	Bal v kt	Minimální prodejní množství	Cena za bal bez DPH	Cena za bal s DPH	Cena porce bez DPH	Trvanlivost (měs.)
Černý čaj	50 g	10 l	50	10	10	bal	54,60 Kč	62,80 Kč	0,11 Kč	24

s extraktem z ostružin



sušené plody šípku

BIOGENA ZELENÝ ČAJ

Vybraná směs zeleného čaje a ostružiny se ideálně hodí pro začátek nového dne.

Příchuť:

Zelený čaj s Ostružinou (5811212V)

	Hmotnost / obsah	Hotového výrobku	Počet porcí (0,2 l)	Ks v bal	Bal v kt	Minimální prodejní množství	Cena za bal bez DPH	Cena za bal s DPH	Cena porce bez DPH	Trvanlivost (měs.)
Zelený čaj	70 g	10 l	50	10	8	bal	291,50 Kč	335,30 Kč	0,58 Kč	24



min. 50% podíl bylin

BIOGENA BYLINNÉ ČAJE

Bylinné čaje Biogena v sobě ukrývají podmanivou vůni a mocnou sílu bylin, kterou vyhledávají ti, kteří potřebují nabrat energii při únavě, sportovním výkonu, náročném dni. Vyrobeny pouze z přírodních ingrediencí, bez přidaného cukru, barviv či konzervačních látek. Dopřejte sobě i svým blízkým to nejlepší ze světa bylin.

Příchuť:

Mátový čaj (ID 5811301V) | Bylinný čaj osvěžující (ID 5811302V) | Lipový čaj (ID 5811305V)



	Hmotnost / obsah	Hotového výrobku	Počet porcí (0,2 l)	Ks v bal	Bal v kt	Minimální prodejní množství	Cena za bal bez DPH	Cena za bal s DPH	Cena porce bez DPH	Trvanlivost (měs.)
Mátový čaj	50 g	10 l	50	10	4	bal	139,00 Kč	159,90 Kč	0,28 Kč	24
Bylinný čaj osvěžující	100 g	10 l	50	5	8	bal	139,00 Kč	159,90 Kč	0,56 Kč	24
Lipový čaj	50 g	5 l	25	5	8	bal	168,00 Kč	193,20 Kč	1,35 Kč	24

obsah min. 50 %
ovoce

BIOGENA ČAJE ORIGINAL

Pečlivě sladěné kombinace ovoce a bylin v ovocných čajích. Všechny příchutě obsahují minimálně 50 % ovoce.

Příchutě:

Dobré ráno 100 g (ID 5811209V) | **Dobré ráno** 50 g (ID 5811609V) |
Šípkový čaj s ibiškem 100 g (ID 5811205V) | **Šípkový čaj** 100 g (ID 5811204V) |
Broskev 100 g (ID 5811206V) | **Lesní plody** 100 g (ID 5811208V) | **Lesní plody**
 50 g (ID 5811608V) | **Divoká Višeň** 100 g (ID 5811223V) | **Divoká Višeň** 50 g
 (ID 5811623V) | **Lesní malina** 100 g (ID 5811231V) | **Lesní malina** 50 g
 (ID 5811631V) | **Multivitamin** 100 g (ID 5811211V) | **Vanilkové potěšení** 100 g
 (ID 5811235V) | **Piknik s Rooibosem** 100 g (ID 5811230V) |
Pomeranč s meduňkou 100 g (ID 5811218V) | **Fruit Selection** 100 g
 (ID 5811256V) | **Rooibos & Vanilka** (ID 5811257V) **LIMITOVANÁ EDICE**

unikátní čajové
směsiobsahuje oddenek zázvoru -
ideální na prohřátí

BIOGENA ČAJE PREMIUM A EXTRA

Pečlivě sladěné kombinace ovoce a bylin v prémiových čajích. Celá tato řada je inspirována nejnovějšími trendy v čajovém světě. Vyberte si z opravdu široké palety příchutí.

Příchutě Ovocné čaje Premium:

Jablko & Echinacea 100 g (ID 5811237V) | **Jahoda & Ginkgo** 100 g
 (ID 5811238V) | **Borůvka & Rakytník** 100 g (ID 5811239V) |
Sladká švestka 100 g (ID 5811240V) | **Aloe Vera & Ostružina** 100 g
 (ID 5811241V) | **Goji & Limetka** 100 g (ID 5811242V) |
Broskev & Bacopa 100 g (ID 5811243V) | **Meruňka & Nopál** 100 g
 (ID 5811246V) | **Citron & Withania** 100 g (ID 5811244V) |
Malina & Withania 100 g (ID 5811245V) | **Lahodná Mangostana** 100 g
 (ID 5811217V) | **Ovocný punč jablko** 100 g (ID 5811219V) |
Višeň & Bezinka 100 g (ID 5811248V) | **Mango & Růže** 100 g (ID 5811255V) |
Ovocný šálek Jablko & Pomeranč 100 g (ID 5811258V) **LIMITOVANÁ EDICE**

Příchut' Ovocné čaje Extra:

Zázvor & Hruška 100 g (ID 5811214V)



	Hmotnost / obsah	Hotového výrobku	Počet porcí (0,2 l)	Ks v bal	Bal v kt	Minimální prodejní množství	Cena za bal bez DPH	Cena za bal s DPH	Cena porce bez DPH	Trvanlivost (měs.)
Dobré ráno	100 g	10 l	50	10	6	bal	239,00 Kč	274,90 Kč	0,48 Kč	12
Dobré ráno	50 g	5 l	25	5	4	bal	82,50 Kč	94,90 Kč	0,66 Kč	12
Šípkový čaj s ibiškem	100 g	10 l	50	10	6	bal	239,00 Kč	274,90 Kč	0,48 Kč	24
Šípkový čaj	100 g	10 l	50	10	6	bal	215,00 Kč	247,30 Kč	0,43 Kč	24
Broskev	100 g	10 l	50	10	6	bal	239,00 Kč	274,90 Kč	0,48 Kč	12
Lesní plody	100 g	10 l	50	5	6	bal	239,00 Kč	274,90 Kč	0,48 Kč	24
Lesní plody	50 g	5 l	25	5	4	bal	82,50 Kč	94,90 Kč	0,66 Kč	24
Divoká višeň	100 g	10 l	50	10	6	bal	239,00 Kč	274,90 Kč	0,48 Kč	12
Divoká višeň	50 g	5 l	25	5	4	bal	82,50 Kč	94,90 Kč	0,66 Kč	12
Lesní malina	100 g	10 l	50	10	6	bal	239,00 Kč	274,90 Kč	0,48 Kč	12
Lesní malina	50 g	5 l	25	5	4	bal	82,50 Kč	94,90 Kč	0,66 Kč	12
Multivitamin	100 g	10 l	50	10	6	bal	239,00 Kč	274,90 Kč	0,48 Kč	24
Vanilkové potěšení	100 g	10 l	50	10	6	bal	239,00 Kč	274,90 Kč	0,48 Kč	12
Piknik s rooibosem	100 g	10 l	50	10	6	bal	239,00 Kč	274,90 Kč	0,48 Kč	12
Pomeranč s meduňkou	100 g	10 l	50	10	6	bal	239,00 Kč	274,90 Kč	0,48 Kč	24
Fruit Selection	100 g	10 l	50	10	6	bal	239,00 Kč	274,90 Kč	0,48 Kč	12
Rooibos & Vanilka	100 g	10 l	50	10	6	bal	239,00 Kč	274,90 Kč	0,48 Kč	24

	Hmotnost / obsah	Hotového výrobku	Počet porcí (0,2 l)	Ks v bal	Bal v kt	Minimální prodejní množství	Cena za bal bez DPH	Cena za bal s DPH	Cena porce bez DPH	Trvanlivost (měs.)
Jablko & Echinacea	100 g	10 l	50	10	6	bal	295,00 Kč	339,30 Kč	0,59 Kč	24
Jahoda & Ginkgo	100 g	10 l	50	10	6	bal	295,00 Kč	339,30 Kč	0,59 Kč	12
Borůvka & Rakytník	100 g	10 l	50	10	6	bal	295,00 Kč	339,30 Kč	0,59 Kč	24
Sladká švestka	100 g	10 l	50	10	6	bal	295,00 Kč	339,30 Kč	0,59 Kč	24
Aloe Vera & Ostružina	100 g	10 l	50	10	6	bal	295,00 Kč	339,30 Kč	0,59 Kč	24
Goji & Limetka	100 g	10 l	50	10	6	bal	295,00 Kč	339,30 Kč	0,59 Kč	24
Broskev & Bacopa	100 g	10 l	50	10	6	bal	295,00 Kč	339,30 Kč	0,59 Kč	24
Meruňka & Nopál	100 g	10 l	50	10	6	bal	295,00 Kč	339,30 Kč	0,59 Kč	24
Citron & Withania	100 g	10 l	50	10	6	bal	295,00 Kč	339,30 Kč	0,59 Kč	24
Malina & Withania	100 g	10 l	50	10	5	bal	295,00 Kč	339,30 Kč	0,59 Kč	24
Lahodná mangostana	100 g	10 l	50	10	6	bal	295,00 Kč	339,30 Kč	0,59 Kč	24
Ovocný punč jablko	100 g	10 l	50	10	6	bal	295,00 Kč	339,30 Kč	0,59 Kč	12
Višeň & Bezinka	100 g	10 l	50	10	6	bal	295,00 Kč	339,30 Kč	0,59 Kč	24
Mango & Růže	100 g	10 l	50	10	6	bal	295,00 Kč	339,30 Kč	0,59 Kč	24
Jablko & Pomeranč	100 g	10 l	50	10	6	bal	295,00 Kč	339,30 Kč	0,59 Kč	24
Zázvor & Hruška	100 g	10 l	50	10	6	bal	315,00 Kč	362,30 Kč	0,63 Kč	24

BIOGENA DĚTSKÉ ČAJE



Ovocný čaj plný sladkého ovoce vhodný pro děti od ukončeného 9. měsíce věku nebo bylinný čaj, který je vhodný pro děti již od ukončeného 7. měsíce věku. Pečlivě vybrané směsi splňují nároky pitného režimu dětského organismu. Nenajdete v něm žádné aromatické přísady ani ibiškový květ.

Příchutě:
Mr. Ňousek ovocný čaj (ID 5811221V) |
Mr. Ňousek bylinný čaj (ID 5811220V)



	Hmotnost / obsah	Hotového výrobku	Počet porcí (0,2 l)	Ks v bal	Bal v kt	Minimální prodejní množství	Cena za bal bez DPH	Cena za bal s DPH	Cena porce bez DPH	Trvanlivost (měs.)
Všechny příchutě	50 g	5 l	25	10	10	bal	185,00 Kč	212,80 Kč	0,74 Kč	24

vitamin C

100% DŽUS HAPPY DAY



Ve 100% džusu Happy Day Vám přinášíme požitek z chuti plné ovoce. Džusy jsou baleny v praktickém 0,2 l TP balení s brčkem. Vhodné především na cesty či výlety.

Příchutě:
Pomeranč (ID 33222) | Jablko (ID 33223) | Multivitamin RED (ID 33345) |
Ananas (ID 33346)

spotřební koš

	Hmotnost / obsah	Hotového výrobku	Počet porcí (0,2 l)	Ks v kt	Minimální prodejní množství	Cena za ks bez DPH	Cena kt v Kč bez DPH	Cena kt v Kč s DPH	Trvanlivost (měs.)
Všechny příchutě	200 ml	200 ml	1	27	kt	7,70 Kč	207,90 Kč	239,10 Kč	12



100% MOŠTY

Mošty mají původ na české farmě a byly vyrobeny z výběrových jablek. Jsou konzervovány jemnou metodou pasterace. Mošt si tak uchovává při trvanlivosti téměř 1 rok vitamíny, minerály a ostatní hodnotné látky. Dostupné v moderním obalu - bag in box. Mošty jsou opatřeny certifikátem KOSHER. Mošty lze ředit dle chuti 1:1 nebo je lze konzumovat neředěné.

Příchutě:
100% Jablečný mošt (ID 520722) | 100% Hruškový mošt (ID 520724) |
100% Mošt jablko-hruška (ID 520725)

bez přidaného cukru, obsahuje přirozeně se vyskytující cukry

	Hmotnost / obsah	Hotového výrobku	Počet porcí (0,2 l)	Ks v kt	Minimální prodejní množství	Cena za ks bez DPH	Cena za ks s DPH	Cena porce bez DPH	Trvanlivost (měs.)
Jablečný mošt	5 l	5-10 l	25-50	1	ks	159,00 Kč	182,90 Kč	3,18 Kč	12
Hruškový mošt	5 l	5-10 l	25-50	1	ks	169,00 Kč	194,40 Kč	3,38 Kč	15
Mošt jablko-hruška	5 l	5-10 l	25-50	1	ks	169,00 Kč	194,40 Kč	3,38 Kč	15

AG CACAO EXCLUSIVE

snížený obsah tuku



intenzivní tmavá barva

100% čisté kakao se sníženým obsahem tuku. K všestrannému použití. Neobsahuje přidaný cukr. Ideální na pečení či k přípravě kvalitního kakaového nápoje.

Příchutě:
AG Cacao Exclusive (ID 24201)

	Hmotnost / obsah	Ks v kt	Minimální prodejní množství	Cena za ks bez DPH	Cena za ks s DPH	Trvanlivost (měs.)
AG Cacao Exclusive	200 g	25	ks	51,00 Kč	58,70 Kč	12

snadná příprava směs kakao + cukr



nízká energetická hodnota

KAO GRANDE

KAO GRANDE je ideálním produktem pro přípravu kakaového nápoje. Již slazené, vyrobené z odtučněného kakaového prášku (28 %). Určeno pro přípravu ve studeném či horkém mléce. Ideální také na ochucení jogurtů, pudinků nebo sladkého pečiva.

Příchutě:
KAO Grande (ID 24306N)

	Hmotnost / obsah	Hotového výrobku	Počet porcí (0,2 l)	Ks v kt	Minimální prodejní množství	Cena za ks bez DPH	Cena za ks s DPH	Cena porce bez DPH	Trvanlivost (měs.)
KAO Grande	350 g	8 l	40	20	ks	45,00 Kč	51,80 Kč	1,13 Kč	12

snadná příprava se syrovátkou



nápoj z jakostního kakaa

CHOCOPLUS

Horký kakaový nápoj Chocoplus je připraven z jakostního kakaa a sušené syrovátky. Neslazená varianta Basic obsahuje navíc sušené odstředěné mléko. Tento nápoj je velmi oblíben pro svoji lahodnou chuť.

Příchutě:
Chocoplus (ID 24304N) | Chocoplus Basic (ID 24320N) |
Chocoplus Delicate (ID 24310) - vhodné i pro diabetiky

	Hmotnost / obsah	Hotového výrobku	Počet porcí (0,2 l)	Ks v kt	Minimální prodejní množství	Cena za ks bez DPH	Cena za ks s DPH	Cena porce bez DPH	Trvanlivost (měs.)
Chocoplus	1000 g	8 l	40	10	ks	135,00 Kč	155,30 Kč	3,38 Kč	12
Chocoplus Basic, Delicate	750 g	10 l	50	10	ks	135,00 Kč	155,30 Kč	2,70 Kč	18

lahodná chuť



se syrovátkou

6 % instantní kávy

CAPPUCCINO EXPRESS

Lahodná čokoládová chuť a intenzivní vůně jsou synonymem oblíbeného nápoje Cappuccino Express. Oproti běžným nápojům tohoto typu obsahuje kromě instantní kávy i sušenou syrovátku.

Příchuť:

Cappuccino Express (ID 20507N)

	Hmotnost / obsah	Hotového výrobku	Počet porcí (0,2 l)	Ks v kt	Minimální prodejní množství	Cena za ks bez DPH	Cena za ks s DPH	Cena porce bez DPH	Trvanlivost (měs.)
Cappuccino Express	1000 g	8 l	40	10	ks	169,00 Kč	194,40 Kč	4,23 Kč	18

bez nutnosti cedit



velmi vydatný

rychlá a snadná příprava

CHICORY - KÁVOVINOVÉ NÁPOJE

Chutný, dobře rozpustný a hlavně velmi vydatný kávovinový nápoj, který není nutno cedit, při přípravě nevzniká usazenina. Chicory Dream jsou chutné kávovinové nápoje se sušenou syrovátkou. Chicory Standard neobsahuje cukr ani jiné přísady a Chicory Premium je vydatný kávovinový nápoj bez přidaného cukru a sladidel, obohacený o sušené odstředěné mléko a sušenou syrovátku.

Příchuť Chicory Dream:

Basic (neslazen) (ID 24403N) | Delicate (sukralóza) (ID 24404N) | Mild (ID 24411N) | Sweet (cukr) (ID 24412N) | Easy (ID 24415N) | Classic (ID 24410)

Příchuť Chicory Standard:

Standard 130 g (ID 24401) | Standard 500 g (ID 24400)

Příchuť Chicory Premium:

Chicory Premium (ID 24436) vhodná i pro diabetiky



	Hmotnost / obsah	Hotového výrobku	Počet porcí (0,2 l)	Ks v kt	Minimální prodejní množství	Cena za ks bez DPH	Cena za ks s DPH	Cena porce bez DPH	Trvanlivost (měs.)
Chicory Dream Basic	750 g	10 l	50	10	ks	125,00 Kč	143,80 Kč	2,50 Kč	12
Chicory Dream Delicate	750 g	10 l	50	10	ks	129,00 Kč	148,40 Kč	2,58 Kč	12
Chicory Dream Mild	1000 g	10 l	50	10	ks	125,00 Kč	143,80 Kč	2,50 Kč	12
Chicory Dream Sweet	1000 g	8 l	40	10	ks	129,00 Kč	148,40 Kč	3,23 Kč	12
Chicory Dream Easy	600 g	10 l	50	10	ks	109,00 Kč	125,40 Kč	2,18 Kč	12
Chicory Dream Classic	750 g	10 l	50	10	ks	99,00 Kč	113,90 Kč	1,98 Kč	12
Chicory Standard	130 g	10–14 l	50–70	25	ks	43,00 Kč	49,50 Kč	0,61 Kč	18
Chicory Standard	500 g	39–54 l	195–270	10	ks	149,00 Kč	171,40 Kč	0,55 Kč	18
Chicory Premium	750 g	10 l	50	10	ks	133,00 Kč	153,00 Kč	2,66 Kč	12

snadná příprava

do mléka i do vody



s instantní kávou

CHICOREA

Cereální káva Chicorea je chutný nápoj s obsahem kávoviny a instantní kávy.

Příchuť:

Chicorea Standard (ID 24402)

	Hmotnost / obsah	Hotového výrobku	Počet porcí (0,2 l)	Ks v kt	Minimální prodejní množství	Cena za ks bez DPH	Cena za ks s DPH	Cena porce bez DPH	Trvanlivost (měs.)
Chicorea	100 g	10 l	50	40	ks	35,00 Kč	40,30 Kč	0,70 Kč	12



ve variantě se sladidlem vhodná i pro diabetiky

tradiční nálevová kávovina

BIOGENA KÁVOVINY

Nabízíme vám tradiční nálevovou kávovinu ale i praktickou rozpustnou variantu. Stačí rozmíchat jen v horké vodě a lahodný nápoj je hotov.

Příchuť:

Nálevová kávovina (ID 5811401V) | Instantní krémová kávovina (ID 5811400V) | Instantní krémová kávovina se sladidlem (ID 5811310V)

	Hmotnost / obsah	Hotového výrobku	Počet porcí (0,2 l)	Ks v kt	Minimální prodejní množství	Cena za ks bez DPH	Cena za ks s DPH	Cena porce bez DPH	Trvanlivost (měs.)
Nálevová kávovina	200 g	10 l	50	6 bal	bal (5 ks)	72,05 Kč	82,90 Kč	0,29 Kč	24
Instantní krémová kávovina	185 g	5 l	25	20	ks	25,50 Kč	29,40 Kč	1,02 Kč	12
Instantní krémová kávovina slazená sukralózou	185 g	5 l	25	20	ks	23,90 Kč	27,50 Kč	0,96 Kč	12

snadná příprava



skvělá chuť

spotřební koš

MILKY SHAKE

Milky Shake je výrobek určený k ochucení mléka, i přes sladkou chuť má nízkou enegetickou hodnotu. Výborný jako studený či teplý mléčný koktejl.

Příchuť:

Jahoda (ID 22021N) | Vanilka (ID 22022N) | Karamel (ID 22025N) | Banán (ID 22226N) | Malina (ID 22027N) | Ostružina (ID 22229) | Oříšek (ID 22228)

	Hmotnost / obsah	Hotového výrobku	Počet porcí (0,2 l)	Ks v kt	Minimální prodejní množství	Cena za ks bez DPH	Cena za ks s DPH	Cena porce bez DPH	Trvanlivost (měs.)
Všechny příchuťe	100 g	10–12 l	50–60	70	ks	54,00 Kč	62,10 Kč	0,90 Kč	12



snadná rozpustnost

s vitamíny

MILKY SHAKE VITAKAO

Milky Shake Vitakao je vynikající kakaový nápoj v dobře rozpustné granulované podobě. Stačí do hrníčku nasypat 4–6 lžiček Milky Shake Vitakao, zalít 250 ml horkého nebo studeného mléka a lahodný kakaový nápoj je připraven.

Příchuť:

Milky Shake Vitakao (ID 22071N)

granulovaná forma

	Hmotnost / obsah	Hotového výrobku	Počet porcí (0,2 l)	Ks v kt	Minimální prodejní množství	Cena za ks bez DPH	Cena za ks s DPH	Cena porce bez DPH	Trvanlivost (měs.)
Milky Shake Vitakao	500 g	10 l	50	10	ks	57,00 Kč	65,60 Kč	1,14 Kč	24

rozpustná prebiotická vláknina inulin



s vitamíny

MILKY SHAKE YOGO

Díky Milky Shake Yogo získá mléko lahodnou jogurtovo-ovocnou chuť. Navíc je obohaceno vitamínovým premixem a prebiotickou vlákninou inulin. Díky vysoké oblíbenosti u dětí podporuje spotřebu mléka ve školních jídelnách a tím i plnění spotřebního koše.

Příchuť:

Malina (ID 22081) | Meruška s Aloe vera (ID 22084)

k dochucení AG kaší

	Hmotnost / obsah	Hotového výrobku	Počet porcí (0,2 l)	Ks v kt	Minimální prodejní množství	Cena za ks bez DPH	Cena za ks s DPH	Cena porce bez DPH	Trvanlivost (měs.)
Všechny příchuťe	360 g	10–12 l	50–60	20	ks	102,00 Kč	17,30 Kč	1,70 Kč	12

příprava do vody



se sušeným mlékem

MLÉČNÝ NÁPOJ

Výrobek je určený k přípravě mléčného koktejlu, má nízkou energetickou hodnotu a je již slazený. Připravuje se do vody. Výborný jako studený či teplý mléčný koktejl.

Příchuť:

Vanilka (ID 22015) | Karamel (ID 22016) | Jahoda (ID 22017)

spotřební koš

	Hmotnost / obsah	Hotového výrobku	Počet porcí (0,2 l)	Ks v kt	Minimální prodejní množství	Cena za ks bez DPH	Cena za ks s DPH	Cena porce bez DPH	Trvanlivost (měs.)
Všechny příchuťe	1000 g	8 l	40	10	ks	169,00 Kč	194,40 Kč	4,23 Kč	12



vitamíny

vysoký obsah syrovátky

VITAMAXIMA

Výjimečný nízkoenergetický multivitaminový nápoj s vysokým obsahem syrovátky (až 79 %). Vitamaxima je vhodná pro všechny věkové skupiny strávnicků včetně diabetiků, kteří ocení přísun velké porce vitamínů bez zbytečných kalorií.

Příchuť:

Premium 2,4 g (ID 21005N) | Tropic (ID 21101N) | Citron (ID 21104N) | Pomeranč (ID 21106N) | Premium (ID 21157N) | Jablko-Hruška (ID 21158N) | Meruška (ID 21161) | Zázvor a Rakytník (ID 21163)

	Hmotnost / obsah	Hotového výrobku	Počet porcí (0,2 l)	Ks v kt	Minimální prodejní množství	Cena za ks bez DPH	Cena za ks s DPH	Cena porce bez DPH	Trvanlivost (měs.)
Premium	2,4 g	0,2 l	1	250	kt	1,95 Kč	2,30 Kč	1,95 Kč	10
Ostatní příchuťe	120 g	10–12 l	50–60	60	ks	63,00 Kč	72,50 Kč	1,05 Kč	10

minerální látky



s vitamíny

MULTIQ

MultiQ je multivitaminový nápoj s obsahem sušené syrovátky (až 32 % dle příchuťe) určený pro spotřebitele, kteří hledají zdravou, chutnou a organismu prospěšnou alternativu osvěžení.

Příchuť:

Jablko (ID 21402N) | Západ slunce (ID 21403N) | Višeň (ID 21404N) | Pomeranč (ID 21451N) | Mango (ID 21407N)

	Hmotnost / obsah	Hotového výrobku	Počet porcí (0,2 l)	Ks v kt	Minimální prodejní množství	Cena za ks bez DPH	Cena za ks s DPH	Cena porce bez DPH	Trvanlivost (měs.)
Všechny příchuťe	250 g	10–12 l	50–60	50	ks	69,00 Kč	79,40 Kč	1,15 Kč	12

vitamin C
sušená ovocná šťáva



spotřební koš

OVOCÍNEK

Nápoj, který báječně osvěží a pohladí lahodnou chutí. Ovocínek obsahuje až 10% sušené ovocné šťávy a vitamín C, lze jej uplatnit ve spotřebním koši.

Příchuť:

Kanadská brusinka & Hruška (ID 21518) | Multi (ID 21519) | Mango & Pomeranč (ID 21523)

	Hmotnost / obsah	Hotového výrobku	Počet porcí (0,2 l)	Ks v kt	Minimální prodejní množství	Cena za ks bez DPH	Cena za ks s DPH	Cena porce bez DPH	Trvanlivost (měs.)
Všechny příchuťe	750 g	10 l	50	10	ks	145,00 Kč	166,80 Kč	2,42 Kč	12

NÁPOJE S OVOCNÝM A ZELENINOVÝM PODÍLEM

Řada osvěžujících nápojů s ovocnou a zeleninovou šťávou. Neobsahují umělá sladidla, barviva ani konzervanty. Pouhým rozmícháním ve studené vodě získáte perfektní řešení pitného režimu pro děti i dospělé. Zeleninovou a ovocnou složku navíc uplatníte ve spotřebním koši.

Příchuť:

Mrkvík Mrkev - Jablko (ID 21098) | Tykvík Tykev - Hruška (ID 21095) | Řepík Červená řepa - Višeň (ID 21093) | Rebarbořík Rebarbora - Citron (ID 21092) | Melounek (ID 21522) | Révík rosé (ID 21100) **NOVINKA**

Výpočet pro spotřební koš

Mrkvík: Jedna porce (200 ml) obsahuje 9,5 g mrkve, 4 g jablka
 Tykvík: Jedna porce (200 ml) obsahuje 12 g dýně, 3 g jablka
 Řepík: Jedna porce (200 ml) obsahuje 10,5 g červené řepy, 4 g jablka, 2,4 g mrkve.
 Rebarbořík: Jedna porce (200 ml) obsahuje 5,5 g rebarbory a 4 g jablka
 Melounek: Jedna porce (200 ml) obsahuje 5,7 g cukrového melounu a 2,5 g kanadské brusinky



spotřební koš

Mrkvík - návrh na servírování

se sušenou ovocnou nebo zeleninovou šťávou



	Hmotnost / obsah	Hotového výrobku	Počet porcí (0,2 l)	Ks v kt	Minimální prodejní množství	Cena za ks bez DPH	Cena za ks s DPH	Cena porce bez DPH	Trvanlivost (měs.)
Mrkvík	800 g	10–12 l	50–60	10	ks	145,00 Kč	166,80 Kč	2,43 Kč	12
Tykvík	800 g	10–12 l	50–60	10	ks	145,00 Kč	166,80 Kč	2,43 Kč	18
Rebarbořík	800 g	10–12 l	50–60	10	ks	145,00 Kč	166,80 Kč	2,43 Kč	12
Řepík	800 g	10–12 l	50–60	10	ks	145,00 Kč	166,80 Kč	2,43 Kč	12
Melounek	800 g	10–12 l	50–60	10	ks	159,00 Kč	182,90 Kč	2,65 Kč	12
Révík	800 g	10–12 l	50–60	10	ks	145,00 Kč	166,80 Kč	2,43 Kč	12

ideální pro chladné dny



sušená ovocná nebo zeleninová šťáva

spotřební koš

HORKÉ NÁPOJE

Limitovaná edice horkých nápojů určených pro chladné období. Zimní punč plný dýňové šťávy chutná dětem i dospělým.

Příchuť:

Zimní punč (ID 21091)

Výpočet pro spotřební koš

Jedna porce (200 ml) obsahuje 12 g čerstvé dýně.

	Hmotnost / obsah	Hotového výrobku	Počet porcí (0,2 l)	Ks v kt	Minimální prodejní množství	Cena za ks bez DPH	Cena za ks s DPH	Cena porce bez DPH	Trvanlivost (měs.)
Zimní punč	800 g	10–12 l	50–60	10	ks	145,00 Kč	166,80 Kč	2,42 Kč	12



ideální na výlety

ovocná složka

praktické 0,2 l TP balení s brčkem

25% OVOCNÝ NÁPOJ BRAVO

Ovocný nápoj Bravo je ideálním prostředkem k uhašení žízně. Obsahuje 25 % ovocné složky. Výhodou je též praktické 0,2 l TP hygienické balení vhodné na cesty či výlety.

Příchuť:

Broskev 25% (ID 33266) **DOPRODEJ**

	Hmotnost / obsah	Hotového výrobku	Počet porcí (0,2 l)	Ks v kt	Minimální prodejní množství	Cena za ks bez DPH	Cena kt bez DPH	Cena kt s DPH	Trvanlivost (měs.)
Bravo	200 ml	200 ml	1	27	kt	6,60 Kč	178,20 Kč	205,00 Kč	12

ovocná složka a mléko



hygienické balení

OVOCNÝ NÁPOJ S MLÉKEM DON SIMON

Netradiční nápoj, který v sobě ukrývá spojení mléka a ovocné složky. Navíc s vitamíny A, C, E.

Příchuť:

Středomořská perla (ID 520670) | Karibská hvězda (ID 520671)

	Hmotnost / obsah	Hotového výrobku	Počet porcí (0,2 l)	Ks v kt	Minimální prodejní množství	Cena za ks bez DPH	Cena kt bez DPH	Cena kt s DPH	Trvanlivost (měs.)
Všechny příchuť	200 ml	200 ml	1	30	kt	7,10 Kč	213,00 Kč	245,00 Kč	12



bez kyseliny fosforečné

bez kofeinu

lahodná osvěžující chuť

COLINDA!

Osvěžující nápoj s příchuťí cola, který se díky čisté chuti a vyváženému složení stal oblíbeným u většiny dětských strážníků. Na rozdíl od jiných nápojů s příchuťí coly neobsahuje kyselinu fosforečnou.

Příchuť:

Colinda! (ID 21300N)

	Hmotnost / obsah	Hotového výrobku	Počet porcí (0,2 l)	Ks v kt	Minimální prodejní množství	Cena za ks bez DPH	Cena za ks s DPH	Cena porce bez DPH	Trvanlivost (měs.)
Colinda!	250 g	10–12 l	50–60	50	ks	74,00 Kč	85,10 Kč	1,23 Kč	12

RAKÝTEK



bez aspartamu

Rakýtek je nápoj osvěžující v každém doušku. Neobsahuje konzervační látky ani sladidla.

Příchuť:
Šípek & Rakytník (ID 21516)

extrakt rakytníku a šípku

	Hmotnost / obsah	Hotového výrobku	Počet porcí (0,2 l)	Ks v kt	Minimální prodejní množství	Cena za ks bez DPH	Cena za ks s DPH	Cena porce bez DPH	Trvanlivost (měs.)
Rakýtek	750 g	10–12 l	50–60	10	ks	145,00 Kč	166,80 Kč	2,42 Kč	12

lahodná smetanová chuť



dlouhá záruka

CAT CREAMER

CAT Creamer je značka pro kvalitní sušenou rostlinnou alternativu smetany, která dodá vaší omáčce, polévce, kávě nebo čaji lahodnou smetanovou chuť. Lze ji užívat jako náhradu klasické tekuté smetany nebo neslazeného kondenzovaného mléka.

Příchuť:
CAT creamer (ID 24104)

snadné dávkování

	Hmotnost / obsah	Ks v kt	Minimální prodejní množství	Cena za ks bez DPH	Cena za ks s DPH	Trvanlivost (měs.)
CAT Creamer	1000 g	10	ks	113,00 Kč	130,00 Kč	18

LIMONEK

sušená citronová šťáva



Skvěle se hodí pro přípravu dokonalého šálku zeleného či černého čaje. Místo citronů použijte tuto rozpustnou variantu. Jeden sáček vystačí k ochucení 10 l čaje.

Příchuť:
Limonek (ID 23197)

Výpočet pro spotřební koš:
Jedna porce (200 ml) čaje obsahuje 0,3 g citronu.

Tip na letní dny
Vyzkoušejte ho také pro přípravu studeného nápoje – jako základ pro citronádu.



spotřební koš

	Hmotnost / obsah	Hotového výrobku	Počet porcí (0,2 l)	Ks v bal	Minimální prodejní množství	Cena za bal bez DPH	Cena za bal s DPH	Cena porce bez DPH	Trvanlivost (měs.)
Limonek	20 g	10 l	50	20	bal	300,00 Kč	345,00 Kč	0,30 Kč	12

FRUITY GARDEN

Konzentráty Fruity Garden patří mezi stálice ve školních jídelnách. Díky unikátnímu složení s 50% podílem ovocné nebo ovocnozeleninové složky, široké paletě příchutí a dvěma velikostech balení si velice brzy našly početnou skupinu strávníků.

Příchuť 1 l balení:

Jablko (ID 28510) | Citron (ID 28511) | Pomeranč (ID 28513) | Mango (ID 28514) | Tropic (ID 28515) | Cola (ID 28518) | Černý bez s citronem (ID 28590) | Černý rybíz (ID 28591) | Kiwi (ID 28592) | Grep (ID 28593) | Červená řepa & Moruše (ID 28594) | Žutý meloun (ID 28660) | Petržel & Červená ryngle (ID 28661) | Kumquat (ID 28662)

Příchuť 5 l balení:

Jablko (ID 28500) | Citron (ID 28501) | Pomeranč (ID 28503) | Mango (ID 28504) | Tropic (ID 28505) | Cola (ID 28508) | Černý bez s citronem (ID 28595) | Černý rybíz (ID 28596) | Kiwi (ID 28597) | Grep (ID 28599) | Červená řepa & Moruše (ID 28598) | Žutý meloun (ID 28670) | Petržel & Červená ryngle (ID 28671)

Výpočet pro spotřební koš

- Konzentráty Fruity Garden obsahují 50 % ovocné nebo zeleninové složky
- 5 l balení = 3,35 kg ovoce
- 1 l nápoje (při ředění v poměru 1:14) = 0,0447 kg ovoce

ředění 1:14



spotřební koš

skvělá chuť



	Hmotnost / obsah	Hotového výrobku	Počet porcí (0,2 l)	Ks v kt	Minimální prodejní množství	Cena za ks bez DPH	Cena za ks s DPH	Cena porce bez DPH	Trvanlivost (měs.)
1 l balení	1 l	15 l	75	15	ks	154,00 Kč	177,10 Kč	2,05 Kč	12
5 l balení	5 l	75 l	375	3	ks	699,00 Kč	803,90 Kč	1,86 Kč	12

FRUITY GARDEN SEASON

Řada Fruity Garden byla rozšířena o horkou variantu. Nechte se okouzlit netradičními kombinacemi chutí, které skvěle vyniknou za tepla i za studena. Stačí zalít horkou vodou a máte lahodný drink pro chladné dny.

Příchuť:

Jahoda & Šalvěj (ID 28663) | Maracuja & Šípek (ID 28664) | Rakytník & Dýně (ID 28665) | Klikva & Aronie (ID 28666)



40% podíl ovoce nebo zeleniny

za tepla i za studena

ředění 1:14

	Hmotnost / obsah	Hotového výrobku	Počet porcí (0,2 l)	Ks v kt	Minimální prodejní množství	Cena za ks bez DPH	Cena za ks s DPH	Cena porce bez DPH	Trvanlivost (měs.)
Všechny příchuť	1 l	15 l	75	15	ks	165,00 Kč	189,80 Kč	2,20 Kč	12

praktické balení



ředění 1:29

HAPPY GARDEN

Řada sirupů Happy Garden přináší do hromadného stravování nevídaný poměr kvalita/cena. Z cenově výhodného balení připravíte chutný nápoj. Vylepšená receptura, nyní s 0,1% obsahem ovocné šťávy

Příchutě 1 l balení:

Pomeranč (ID 28570) | Broskev (ID 28572) | Malina (ID 28573) | Jahoda (ID 28574)

Příchutě 5 l balení:

Pomeranč (ID 28560) | Jablko (ID 28561) | Broskev (ID 28562) | Malina (ID 28563) | Jahoda (ID 28564)

	Hmotnost / obsah	Hotového výrobku	Počet porcí (0,2 l)	Ks v kt	Minimální prodejní množství	Cena za ks bez DPH	Cena za ks s DPH	Cena porce bez DPH	Trvanlivost (měs.)
1 l balení	1 l	30 l	150	15	ks	105,00 Kč	120,80 Kč	0,70 Kč	9
5 l balení	5 l	150 l	750	3	ks	479,00 Kč	550,90 Kč	0,64 Kč	9

fruktóza 24 %



novinka

ředění 1:29

BIOGENA HAPPY GARDEN SOFT

Řada sirupů Happy Garden byla rozšířena i o příchutě, které jsou vhodné nejen pro diabetiky. Jsou slazené fruktózou a sladidlem.

Příchutě:

Mandarinka (ID 28675) | Višeň (ID 28676)

	Hmotnost / obsah	Hotového výrobku	Počet porcí (0,2 l)	Ks v kt	Minimální prodejní množství	Cena za ks bez DPH	Cena za ks s DPH	Cena porce bez DPH	Trvanlivost (měs.)
Všechny příchutě	1 l	30 l	150	15	ks	129,00 Kč	148,40 Kč	0,86 Kč	12

ředění 1:14



do studeného či horkého mléka

novinka

BIOGENA HAPPY GARDEN FOR SHAKE

Lahodný koncentrát určený pro ochucení mléka. Je slazen výhradně cukrem. Nyní s novou recepturou a v novém obalu.

Příchutě:

Jahoda (ID 22031) | Vanilka (ID 22032) | Meruňka (ID 22039) | Pistácie (ID 22040)

	Hmotnost / obsah	Hotového výrobku	Počet porcí (0,2 l)	Ks v kt	Minimální prodejní množství	Cena za ks bez DPH	Cena za ks s DPH	Cena porce bez DPH	Trvanlivost (měs.)
Všechny příchutě	1 l	15 l	75	15	ks	119,00 Kč	136,90 Kč	1,59 Kč	12

bez konzervantů a barviv



ředění 1:19

BIOGENA 10% KONCENTRÁTY

Nápojové koncentráty s 10% ovocným podílem v atraktivních příchutích.

Příchutě 1 l:

Aloe vera & Ostružina (ID 5872234Z) | Máta & Citron (ID 5872232Z) | Švestka & Noni (ID 5872233Z) | Hruška & Maca (ID 5872230Z) | Mandarinka & Zázvor (ID 5872231) | Meruňka & Camu Camu (ID 5872235Z)

Příchutě 5 l:

Aloe vera & Ostružina (ID 5872244Z) | Máta & Citron (ID 5872242Z) | Švestka & Noni (ID 5872243Z) | Hruška & Maca (ID 5872240Z) | Mandarinka & Zázvor (ID 5872241)

	Hmotnost / obsah	Hotového výrobku	Počet porcí (0,2 l)	Ks v kt	Minimální prodejní množství	Cena za ks bez DPH	Cena za ks s DPH	Cena porce bez DPH	Trvanlivost (měs.)
1 l balení	1 l	20 l	100	15	ks	115,00 Kč	132,30 Kč	1,15 Kč	12
5 l balení	5 l	100 l	500	3	ks	525,00 Kč	603,80 Kč	1,05 Kč	12

doporučené ředění 1:7



spotřební koš

BIOGENA KONCENTRÁTY PRO PŘÍPRAVU 100% ŠTÁVY BIB

Ovocné koncentráty pro přípravu 100% šťávy jsou bez obsahu umělých barviv, konzervantů a sladidel. Neobsahují ani přidaný cukr. Lze je přímo napojit na technologii Cool Bar, vhodné jsou však i pro přípravu nápoje ve vířiči. Dodávány jsou v praktickém 5 l balení tzv. „bag in box“.

Příchutě:

Pomeranč (ID 5872185Z) | Jablko (ID 5872186Z) | Tropic (ID 5872187Z) | Ananas (ID 5872189Z)

Tip:

Pro přípravu 100% pomerančové nebo jablečné šťávy ředte koncentrát v poměru 1:5, pro přípravu 100% ananasové nebo tropic šťávy ředte v poměru 1:4.

Bag in Box

Inovativní balení koncentrátu, které umožňuje jednoduchou manipulaci a jeho skladování. Koncentrát je v plastovém vaku s kohoutkem pro výdej nápoje. Pro jednodušší a komfortnější manipulaci je umístěn do praktického kartonového obalu.



	Hmotnost / obsah	Hotového výrobku	Počet porcí (0,2 l)	Ks v kt	Minimální prodejní množství	Cena za ks bez DPH	Cena za ks s DPH	Cena porce bez DPH	Trvanlivost (měs.)
Všechny příchutě	5 l	40 l	200	1	ks	799,00 Kč	918,90 Kč	3,99 Kč	24

ředění 1:14



50% ovocný podíl

BIOGENA FRUITY GARDEN BIB

Nápojové koncentráty Fruity Garden s 50% podílem ovoce jsou bez obsahu umělých barviv a konzervantů. Lze je přímo napojit na technologii Cool Bar, vhodné jsou však i pro přípravu nápoje ve vířiči. Dodávány jsou v praktickém 5 l balení tzv. „bag in box“.

Příchutě:

Pomeranč (ID 5872169Z) | Jablko (ID 5872170Z) | Grep (ID 5872259Z) | Červená řepa & Moruše (ID 5872258Z) | Kumquat (ID 5872261Z)

	Hmotnost / obsah	Hotového výrobku	Počet porcí (0,2 l)	Ks v kt	Minimální prodejní množství	Cena za ks bez DPH	Cena za ks s DPH	Cena porce bez DPH	Trvanlivost (měs.)
Všechny příchutě	5 l	75 l	375	1	ks	699,00 Kč	803,90 Kč	1,86 Kč	12

ředění 1:7



BIOGENA 25% KONCENTRÁT BIB

Nápojový koncentrát s 25 % ovocným podílem. Lze je přímo napojit na technologii Cool Bar, vhodné jsou však i pro přípravu nápoje ve vířiči. Dodávány jsou v praktickém 5 l balení tzv. „bag in box“.

Příchuť:

Černý rybíz (ID 5872188Z)

	Hmotnost / obsah	Hotového výrobku	Počet porcí (0,2 l)	Ks v kt	Minimální prodejní množství	Cena za ks bez DPH	Cena za ks s DPH	Cena porce bez DPH	Trvanlivost (měs.)
Všechny příchutě	5 l	40 l	200	1	ks	575,00 Kč	661,30 Kč	2,88 Kč	24

ředění 1:19



BIOGENA 10% KONCENTRÁTY BIB

Ovocné koncentráty s 10% či 25% podílem ovoce jsou bez obsahu umělých barviv a konzervantů. Lze je přímo napojit na technologii Cool Bar, vhodné jsou však i pro přípravu nápoje ve vířiči. Dodávány jsou v praktickém 5 l balení tzv. „bag in box“.

Příchutě:

Hruška & Maca (ID 5872250Z) | Mandarinka & Zázvor (ID 5872251Z) | Máta & Citron (ID 5872252Z) | Švestka & Noni (ID 5872253Z) | Meruška & Camu Camu (ID 5872254Z)

	Hmotnost / obsah	Hotového výrobku	Počet porcí (0,2 l)	Ks v kt	Minimální prodejní množství	Cena za ks bez DPH	Cena za ks s DPH	Cena porce bez DPH	Trvanlivost (měs.)
Všechny příchutě	5 l	100 l	500	1	ks	525,00 Kč	603,80 Kč	1,05 Kč	12

ředění 1:29



BIOGENA HAPPY GARDEN BIB

Nápojové koncentráty Happy Garden jsou bez obsahu umělých barviv a konzervantů. Lze je přímo napojit na technologii Cool Bar, vhodné jsou však i pro přípravu nápoje ve vířiči. Dodávány jsou v praktickém 5 l balení tzv. „bag in box“.

Příchutě:

Pomeranč (ID 5872190Z) | Malina (ID 5872193Z) | Broskev (ID 5872192Z) | Jahoda (ID 5872194Z)

	Hmotnost / obsah	Hotového výrobku	Počet porcí (0,2 l)	Ks v kt	Minimální prodejní množství	Cena za ks bez DPH	Cena za ks s DPH	Cena porce bez DPH	Trvanlivost (měs.)
Všechny příchutě	5 l	150 l	750	1	ks	479,00 Kč	550,90 Kč	0,64 Kč	12

ředění 1:14



BIOGENA FRUITY GARDEN SEASON BIB

Fruity Garden Season představují novou řadu koncentrátů za tepla i za studena. Obsahují 40 % podíl ovocné nebo zeleninové složky, které lze promítnout do spotřebního koše. Netradiční kombinace chutí ovoce a bylinek skvěle vyniknou jako horký nebo studený nápoj. Lze přímo napojit na technologie Hot Bar a Cool Bar, vhodné také pro přípravu ve vířiči pro studenou či ve výrobě horké vody pro horkou variantu. Dodávány v praktickém 5 l balení tzv. „bag in box“.

Příchutě:

Jahoda & Šalvěj (ID 5872262Z) | Maracuja & Šípek (ID 5872263Z) | Rakytník & Dýně (ID 5872264Z) | Klička & Aronie (ID 5872265Z)

Bag in Box

Inovativní balení koncentráty, které umožňuje jednoduchou manipulaci a jeho skladování. Koncentrát je v plastovém vaku s kohoutkem pro výdej nápoje. Pro jednodušší a komfortnější manipulaci je umístěn do praktického kartonového obalu.

netradiční kombinace chutí ovoce a bylinek skvěle vyniknou jako horký nebo studený nápoj



	Hmotnost / obsah	Hotového výrobku	Počet porcí (0,2 l)	Ks v kt	Minimální prodejní množství	Cena za ks bez DPH	Cena za ks s DPH	Cena porce bez DPH	Trvanlivost (měs.)
Všechny příchutě	5 l	75 l	375	1	ks	750,00 Kč	862,50 Kč	2,00 Kč	12

SNÍDAŇOVÉ CEREÁLIE



vhodné do jogurtů

Cereální svačinka či snídaně patří mezi oblíbenou součást jídelníčku dětí i dospělých. Smíchejte například s mlékem nebo jogurtem, můžete přidat i sušené či čerstvé ovoce.

Příchutě:

Corn flakes 1 kg (ID 28265) | Honey Rings – medové kroužky 30 g (ID 28458) | Cereal Snack taštičky s čokoládou (ID 28457) | Kuličky kakaové (ID 5872389Z) | Lodičky kakaové (ID 28142) | Obilné polštářky s náplní s lískooříškovou příchutí (ID 33109) | Müsli s medem a ořechy (ID 28359) | Müsli s čokoládou (ID 28365) | Müsli s ovocem - kyblík (ID 28366) | Cinnamon Magic skořicové cereálie (ID 28459) | Quinoa fit s medem (ID 28454) | Špalda v medu s klikvou (ID 20748) **NOVINKA** | Žito v medu s jablky a skořicí (ID 20747) **NOVINKA**

oblíbené u dětí



velká i jednorčcová balení

novinka

	Hmotnost / obsah	Ks v kt	Minimální prodejní množství	Cena za ks bez DPH	Cena za ks s DPH	Trvanlivost (měs.)
Corn flakes	1000 g	4	ks	69,00 Kč	79,40 Kč	12
Cereal Snack	35 g	15	kt	5,50 Kč	6,30 Kč	12
Honey Rings	30 g	15	kt	4,90 Kč	5,70 Kč	12
Kakaové kuličky	500 g	10	ks	63,00 Kč	72,50 Kč	12
Lodičky kakaové	500 g	10	ks	63,00 Kč	72,50 Kč	12
Obilné polštářky	500 g	10	ks	75,00 Kč	86,30 Kč	12
Müsli pytel	750 g	10	ks	73,00 Kč	84,00 Kč	9
Müsli kyblík	2000 g	1	ks	198,00 Kč	227,70 Kč	10
Cinnamon Magic	600 g	10	ks	59,00 Kč	67,90 Kč	9
Quinoa Fit	350 g	12	ks	48,00 Kč	55,20 Kč	12
Žito s medem	300 g	10	ks	69,00 Kč	79,40 Kč	12
Špalda s medem	300 g	10	ks	69,00 Kč	79,40 Kč	12

do mléka i do vody



snadná příprava

dobře stravitelné

AG BEZLEPKOVÉ KAŠE

Lahodné, jemné kaše určené pro všechny věkové skupiny strávníků včetně celiaků. Jsou vhodné také k zařazení do jídelníčku diabetiků. Výborné k snídani, obědu či svačině. Doporučujeme ochutit čerstvým nebo sušeným ovocem dle chuti a Vaší fantazie.

Příchutě:

AG Rýžovo-jáhlová kaše (ID 24499) | AG Rýžovo-jáhlová kaše 50 g - jednorčcová (ID 24495) | AG Rýžovo-jáhlová kaše s banánem (ID 24493) | AG Rýžovo-jáhlová kaše s banánem 50 g - jednorčcová (ID 24491) | AG Rýžovo-jáhlová kaše s meruňkou (ID 24492) | AG Pohanková kaše (ID 24498) | AG Rýžovo-dýňová kaše s příchutí Hruška (ID 24497) | AG Jáhlová kaše (ID 24496)

při dvojnásobném ředění vhodné na pití



	Hmotnost / obsah	Hotového výrobku	Počet porcí	Ks v kt	Minimální prodejní množství	Cena za ks bez DPH	Cena za ks s DPH	Cena porce bez DPH	Trvanlivost (měs.)
Rýžovo-jáhlová kaše	750 g	2,25 l	15	10	ks	99,00 Kč	113,90 Kč	6,60 Kč	12
Rýžovo-jáhlová kaše	50 g	0,15 l	1	30	kt	8,90 Kč	10,30 Kč	8,90 Kč	12
Kaše s banánem	750 g	1,5 l	15	10	ks	123,00 Kč	141,50 Kč	8,20 Kč	12
Kaše s banánem	50 g	0,1 l	1	6 bal	bal (5 ks)	10,70 Kč	12,30 Kč	10,70 Kč	12
Kaše s meruňkou	750 g	1,5 l	15	10	ks	123,00 Kč	141,50 Kč	8,20 Kč	12
Pohanková kaše	750 g	2,25 l	15	10	ks	123,00 Kč	141,50 Kč	8,20 Kč	12
Rýžovo-dýňová kaše	750 g	2,25 l	15	10	ks	123,00 Kč	141,50 Kč	8,20 Kč	12
Jáhlová kaše	750 g	4,4 l	22	10	ks	87,00 Kč	100,10 Kč	3,95 Kč	12

AG RÝŽOVO-KOKOSOVÁ KAŠE



snadná příprava

skvělá chuť

bez lepku

novinka

Instantní kaše s kokosem je vhodná nejen pro strávníky citlivé na laktózu a lepek. Ze směsi lze připravit snadným způsobem jemnou a lehce stravitelnou kaši s bohatou chutí a vůní kokosu. Je tak ideálním základem pro vydatnou snídani nebo svačinu, obzvláště v kombinaci s kakaem, oříšky či ovocem.

Příchutě:

AG Rýžovo-kokosová kaše (ID 24503)

	Hmotnost / obsah	Hotového výrobku	Počet porcí	Ks v kt	Minimální prodejní množství	Cena za ks bez DPH	Cena za ks s DPH	Cena porce bez DPH	Trvanlivost (měs.)
AG Rýžovo-kokosová kaše	500 g	1 l	10	10	ks	123,00 Kč	141,50 Kč	12,30 Kč	12

bez ztužených tuků
a transmastných kyselin



slazeno třtinovým
cukrem

SUŠENKY OSMÁNEK

Mlsání nejen pro děti ale i pro dospělé. Osmánek je ideální svačinkou plnou vlákniny. Je slazen pouze třtinovým cukrem.

Příchutě:

Osmánek grahamový se slunečnicí (ID 5872396Z) | Osmánek s jahodou a chia (ID 5872418Z) | Osmánek pomerančový (ID 5872419Z)

	Hmotnost / obsah	Ks v kt	Minimální prodejní množství	Cena za ks bez DPH	Cena kt bez DPH	Cena kt s DPH	Trvanlivost (měs.)
Osmánek grahamový	30 g	60	kt	5,30 Kč	318,00 Kč	365,70 Kč	6
Ostatní příchutě	30 g	60	kt	5,75 Kč	345,00 Kč	396,80 Kč	6

poleva slazená ječným sladkem



zelenina do spotřebního koše

NEW BAR TYČINKY S PODÍLEM ZELENINY

Cereální tyčinky New Bar se vyznačují vysokým podílem sušené zeleniny a ideálně se hodí jako svačinka v průběhu celého dne. Dodají energii a zasytí. Tyčinky jsou pokryty polevou, která obsahuje třtinový cukr nebo je slazená ječným sladkem. Poleva je bez obsahu ztužených tuků.

Příchutě:

Červená řepa & Rybíz (ID 5872351Z) | Mrkev & Celer (ID 5872350Z)

Spotřební koš:

New Bar Červená řepa & Rybíz - 32 % červené řepy (po přepočtu ze sušeného stavu) | New Bar Mrkev & Celer - 21 % mrkve a 17 % celeru (po přepočtu ze sušeného stavu)

	Hmotnost / obsah	Ks v kt	Minimální prodejní množství	Cena za ks bez DPH	Cena kt bez DPH	Cena kt s DPH	Trvanlivost (měs.)
Všechny příchutě	33 g	44	kt	7,75 Kč	341,00 Kč	392,20 Kč	12

TYČINKY S TVAROHEM

více než 40 % cereálií



s obsahem sušeného tvarohu

Řada cereálních tyčinek s tvarohem. Tyčinky obsahují příznivý poměr mléčných složek, mají výborné nutriční hodnoty s minimálním množstvím nasycených mastných kyselin. Navíc jsou bez konzervantů a umělých barviv. Schváleno nutričním specialistou pro správnou výživu dětí.

Příchutě:

Tvaroh klasik (ID 5872353Z) | Tvaroh & čoko (ID 5872354Z) | Tvaroh & malina (ID 5872355Z) | Tvaroh & podmáslí (ID 5872352Z)

	Hmotnost / obsah	Ks v kt	Minimální prodejní množství	Cena za ks bez DPH	Cena kt bez DPH	Cena kt s DPH	Trvanlivost (měs.)
Tvaroh & Podmáslí	33 g	44	kt	7,75 Kč	341,00 Kč	392,20 Kč	12
Ostatní příchutě	28 g	44	kt	7,75 Kč	341,00 Kč	392,20 Kč	12

ve dvou variantách



spotřební koš

SNACKY PROFIGUR

Šťavnatý snack s vysokým podílem vlákniny. Má lehkou ovocnou chuť, navíc je obohacen o vitamíny a L-carnitin. K dostání ve variantě cik-cak (s minimálním obsahem polevy) či v polomáčené variantě. Je vhodnou svačinou kdykoliv v průběhu dne. Nejen že zažene chuť na sladké, ale dodá i potřebnou vlákninu a vitamíny.

Příchutě:

Oříšek s mléčnou polevou (ID 28169) **DOPRODEJ** | Višeň s jogurtovou polevou (ID 28168) | Meruňková s cik-cak kakaovou polevou (ID 28177) | Borůvková s cik-cak kakaovou polevou (ID 28179) | Jahodová s cik-cak kakaovou polevou (ID 28178) **DOPRODEJ**

	Hmotnost / obsah	Ks v kt	Minimální prodejní množství	Cena za ks bez DPH	Cena kt v Kč bez DPH	Trvanlivost (měs.)
Oříšek, Višeň	33 g	35	kt	6,40 Kč	224,00 Kč	12
Ostatní příchutě	28 g	35	kt	5,95 Kč	208,25 Kč	12

Street XL Fruity - 50 % ovoce



vitamíny

STREET XL A STREET XL FRUITY

Křupavý snack plný cereálií, bílkovin a energie.

Příchutě Street XL:

Banánová s čokoládovou polevou (ID 28100) | Čokoládová s jogurtovou polevou (ID 28101) | Meruňková s jogurtovou polevou (ID 28102) | Jahodová s jogurtovou polevou (ID 28103)

Příchutě Street XL Fruity:

Exotic v čokoládové polevě (ID 28184) | Lesní plody v čokoládové polevě (ID 28185)

	Hmotnost / obsah	Ks v kt	Minimální prodejní množství	Cena za ks bez DPH	Cena kt bez DPH	Cena kt s DPH	Trvanlivost (měs.)
Street XL	30 g	30	kt	6,90 Kč	207,00 Kč	238,10 Kč	12
Street XL Fruity	40 g	30	kt	8,95 Kč	268,50 Kč	308,80 Kč	9

s medem a ořechy



vhodné i pro celiaky

DENUTS

DeNuts je delikátní tyčinka vyrobená ze směsi vybraných ořechů a medu. Ořechy a med jsou bohatým přírodním zdrojem vitamínů a energie. DeNuts je vhodná jako zdravá svačinka kdykoliv během dne, neobsahuje konzervanty ani trans-mastné kyseliny. Dopřejte si zdravé medové mlsání s tyčinkou DeNuts.

Příchutě:

Kešu a mandle (ID 28186) | Pistácie a slunečnice (ID 28187) | Brusinka (ID 28188) | Pekanový ořech (ID 28209)

	Hmotnost / obsah	Ks v kt	Minimální prodejní množství	Cena za ks bez DPH	Cena kt bez DPH	Cena kt s DPH	Trvanlivost (měs.)
Všechny příchutě	35 g	35	kt	10,90 Kč	381,50 Kč	438,80 Kč	9



bez lepku



více než 50 % ovoce

JUST FRUIT

Vychutnejte si více než 50% šťavnatého ovoce a kvalitní vlákniny v křehké tyčince obalené v oplatkovém papíru. Žádný lepek a konzervanty - jen lahodná chuť jablíčka, sladkého banánu, voňavých malin či brusinek. I mlsat můžete zdravě. JUST FRUIT - s vlákninou, bez lepku a konzervantů!

Příchutě:

Meruška (ID 5872327Z) | Exotic (ID 5872330Z)

	Hmotnost / obsah	Ks v kt	Minimální prodejní množství	Cena za ks bez DPH	Cena kt bez DPH	Cena kt s DPH	Trvanlivost (měs.)
Všechny příchutě	30 g	28	kt	9,00 Kč	252,00 Kč	289,80 Kč	9

výborná chuť

ideální na cesty



BISCUIT RYCHLÝ SNACK

Rychlý snack ve velmi praktickém balení po dvou oplatkách můžeme mít kdykoli po ruce a použít ho vždy, když vás „honí mlsná“.

Příchutě:

Snack v kakaové polevě (ID 28074) |
Snack v jogurtové polevě (ID 28075)

extrudované křehké plátky s polevou

	Hmotnost / obsah	Ks v kt	Minimální prodejní množství	Cena za ks bez DPH	Cena kt bez DPH	Cena kt s DPH	Trvanlivost (měs.)
Všechny příchutě	24 g	20	kt	5,70 Kč	114,00 Kč	131,10 Kč	12

i pro diabetiky



s nízkým obsahem tuku

KŘEHKÉ CHLEBY

Křupavý chléb s vlákninou je ideální na rychlou svačinku. Přidejte domácí pomazánku s pažitkou, kousek šunky či sýra a máte vynikající pochoutku na zahánění hladu. Chlebíky jsou navíc ideální i pro diabetiky, zeleninový dokonce i pro celiaky. Zeleninové chlebíky navíc splňují i pamlskovou vyhlášku.

Příchutě:

Zeleninový (ID 28066) | Sýrový (ID 28067) | Kaštanový BIO (ID 28045)

	Hmotnost / obsah	Ks v kt	Minimální prodejní množství	Cena za ks bez DPH	Cena kt v Kč bez DPH	Cena kt s DPH	Trvanlivost (měs.)
Zeleninový, Sýrový	75 g (10 pl)	56	kt	7,50 Kč	420,00 Kč	483,00 Kč	18
Kaštanový	49 g (7 pl)	44	kt	9,30 Kč	409,20 Kč	470,60 Kč	12

s čokoládou



praktické balení

RÝŽOVÉ CHLEBÍČKY

Lehká a zdravá svačinka, která je výborným doplňkem k hlavnímu jídlu. Rýžový korpus zalitý v lahodné mléčné nebo bílé čokoládě je vhodnou alternativou namísto klasických cukrovinek.

Příchutě:

Monkeys - chlebiček s mléčnou čokoládou (ID 28521) |
Monkeys - chlebiček s bílou čokoládou (ID 28520)

	Hmotnost / obsah	Ks v kt	Minimální prodejní množství	Cena za ks bez DPH	Cena kt bez DPH	Cena kt s DPH	Trvanlivost (měs.)
Všechny příchutě	11 g	30	kt	5,10 Kč	153,00 Kč	176,00 Kč	12

pochoutka pro děti



atraktivní tvar

RÝŽOVÍ MEDVÍDCI

Medvídci zaujmou atraktivním tvarem a rýžovým korpusem. Jsou ideální svačinkou pro děti. Oblíbení jsou i u dospělých.

Příchuť:

Mléčno-čokoládová (ID 28080)

jednoporcové balení

	Hmotnost / obsah	Ks v kt	Minimální prodejní množství	Cena za ks bez DPH	Cena kt bez DPH	Cena kt s DPH	Trvanlivost (měs.)
Medvídci	3,5 g	100	kt	1,30 Kč	130,00 Kč	149,50 Kč	12

atraktivní tvar

poleva obohacena o sušené mléko



nízký obsah trans-mastných kyselin

RÝŽOVÉ KOSTIČKY

Hlavní předností rýžových kostiček Pirates je atraktivní tvar, který zaujme především děti, a jednoporcové 30 g balení. Rýžový korpus ve tvaru kostiček, které obsahují vlákninu.

Příchuť:

Rýžové kostičky s bílou polevou (ID 28099)

	Hmotnost / obsah	Ks v kt	Minimální prodejní množství	Cena za ks bez DPH	Cena kt bez DPH	Cena kt s DPH	Trvanlivost (měs.)
Pirates	30 g	13	kt	8,30 Kč	107,90 Kč	124,10 Kč	15

vysoký obsah vlákniny



MÜSLI SRDÍČKA

Müsli srdíčka to jsou křupavé kousky ve tvaru srdíček plné vlákniny, vitamínů a minerálních látek z ovsu. Obsahují prospěšné beta-glukany. Je to velmi chutná a zdravá svačinka, nebo jen tak, když máte chuť na něco dobrého a přitom zdravého.

Příchuť:

Müsli srdíčka s čokoládou a kokosem (ID 5872399Z)

bez palmového tuku

	Hmotnost / obsah	Ks v kt	Minimální prodejní množství	Cena za ks bez DPH	Cena kt bez DPH	Cena kt s DPH	Trvanlivost (měs.)
Müsli srdíčka	25 g	30	kt	4,10 Kč	123,00 Kč	141,50 Kč	12

s vlákninou



CELOZRNNÉ SUŠENKY

Celozrnné sušenky s vysokým obsahem vlákniny si můžete vychutnat ve třech atraktivních příchuťech - čokoládové, jahodové s chia či lískooříškové. Sušenky obsahují více jak 80 % celozrnných cereálií a jsou bez palmového tuku. Díky praktickému balení je můžete mít vždy po ruce.

Příchuť:

Čokoládové (ID 28652) | Jahodové s chia (ID 28653) | Lískooříškové (ID 28654)

bez palmového tuku

	Hmotnost / obsah	Ks v kt	Minimální prodejní množství	Cena za ks bez DPH	Cena kt bez DPH	Cena kt s DPH	Trvanlivost (měs.)
Všechny příchuťe	34 g	27	kt	5,93 Kč	160,10 Kč	184,20 Kč	6

bez lepku



z ekologické produkce

BIOSAURUS

BioSaurus jsou BIO křupky z ekologické produkce, vhodné pro osoby trpící celiakií, neobsahují lepek ani konzervační látky. Ideální na výlety či pouhé posezení, když vás honí mlsná. V nabídce ve dvou příchuťech – sýrové a kečupové, ty navíc splňují pamlskovou vyhlášku. Pro jejich skvělou chuť a kvalitu si je zamilují nejen děti, ale také dospělí.

Příchuť:

BioSaurus Kečup (28046) | BioSaurus Sýr (28047)

	Hmotnost / obsah	Ks v kt	Minimální prodejní množství	Cena za ks bez DPH	Cena kt bez DPH	Cena kt s DPH	Trvanlivost (měs.)
Všechny příchuťe	15 g	10	kt	7,55 Kč	75,50 Kč	86,90 Kč	10

slazeno fruktózou



DIABETA & DIAFABI OPLATKY

Křehké oplatky, které jsou vhodné jako svačinka pro dodání energie i jako sladké potěšení k čaji nebo kávě. Všechny tři oplatky jsou slazeny pouze fruktózou. Díky tomu se skvěle hodí pro zvláštní stravování v rámci doporučeného dietního programu.

Příchuť:

DIABETA oplatka smetanovo-vanilková (ID 28235) | DIABETA oplatky kokosové máčené (ID 28236) | DIAFABI oplatka brusinková (ID 28238)

	Hmotnost / obsah	Ks v kt	Minimální prodejní množství	Cena za ks bez DPH	Cena kt bez DPH	Cena kt s DPH	Trvanlivost (měs.)
Diabeta smetanová	32 g	24	kt	6,90 Kč	165,60 Kč	190,50 Kč	11
Diabeta kokosová	34 g	24	kt	7,95 Kč	190,80 Kč	219,50 Kč	10
Diafabi brusinková	25 g	17	kt	6,30 Kč	107,10 Kč	123,20 Kč	11

nízký glykemický index



vhodné i pro diabetiky

bez přidaného cukru

BRIOŠKA

Jemná a delikátní k snídani, lahodná jako odpolední dezert. Díky svému jedinečnému obsahu uspokojí i ty nejnáročnější, s nízkým glykemickým indexem a prebiotickou vlákninou inulin, která je důležitá pro správné fungování vašeho těla.

Příchuť:

Brioska Kakao s lískovým oříškem (ID 28451) | Brioska Broskev s meruňkou (ID 28450)

	Hmotnost / obsah	Ks v kt	Minimální prodejní množství	Cena za ks bez DPH	Cena kt bez DPH	Cena kt s DPH	Trvanlivost (měs.)
Všechny příchuťe	45 g	30	kt	11,50 Kč	345,00 Kč	396,80 Kč	6

ručně vyráběná celozrnná oplatka



nízký glykemický index

HOŘICKÉ NÍZKOGLYKEMICKÉ TRUBIČKY

Originální hořické celozrnné trubičky s čokoládovou náplní slazené sladidlem. Vhodné i pro diabetiky v rámci stanoveného dietního režimu. Obsahují celozrnnou mouku a jsou bez průmyslově ztužených tuků. Glykemický index má hodnotu GI=44.

Příchuť:

Diabetické trubičky s čokoládovou náplní (ID 28445)

	Hmotnost / obsah	Ks v kt	Minimální prodejní množství	Cena za ks bez DPH	Cena kt bez DPH	Cena kt s DPH	Trvanlivost (měs.)
Trubičky	40 g	25	kt	10,90 Kč	272,50 Kč	313,40 Kč	12

ruční výroba



PERNÍKY

Měkoučký medový perník ideální jako rychlá svačina. V nabídce v mnoha tvarech.

Příchuť:

Perníky - mix tvarů (ID 5872216Z)

plněné ovocnou pomazánkou

	Hmotnost / obsah	Ks v kt	Minimální prodejní množství	Cena za ks bez DPH	Cena kt bez DPH	Cena kt s DPH	Trvanlivost (měs.)
Perníky	50 g	50	kt	6,95 Kč	347,50 Kč	399,70 Kč	5

trvanlivé pečivo

výborná svačina



kvalitní náplň

JEMNÉ PIŠKOTOVÉ ZÁKUSKY

Široká nabídka lahodného piškotového pečiva původem z Itálie.

Chokoboy - Jemné trvanlivé pečivo vyrobené z piškotového těsta s kakaovou náplní (24 %).

Cream Milk - Jemné trvanlivé pečivo plněné mléčným krémem (17 %) a polité odtučněnou kakaovou polevou (34 %).

Sorrisi red fruits - Jemné trvanlivé pečivo plněné mléčným krémem a ovocnou náplní.

Brio Kakao - Jemné trvanlivé pečivo plněné kakaovou náplní.

Croissant Kakao - Oblíbené Croissanty pečené klasickým způsobem s kakaovou náplní.

Mini roládka - Jemná nadýchaná roláda s náplní.

Příchuť:

Chokoboy (ID 28089) | Cream Milk (ID 28090) | Sorrisi red fruits (ID 28108) |

Brio Kakao (ID 28097) | Croissant Kakao (ID 33167) |

Piškotová miniroláda s náplní s kakaem 37 % (ID 28363) **NOVINKA**



	Hmotnost / obsah	Počet ks v balení	Bal v kt	Minimální prodejní množství	Cena za ks bez DPH	Cena bal bez DPH	Cena bal s DPH	Trvanlivost (měs.)
Chokoboy	250 g	10	15	bal	3,99 Kč	39,90 Kč	45,90 Kč	8
Cream Milk	280 g	8	15	bal	4,30 Kč	34,40 Kč	39,60 Kč	8
Sorrisi red fruits	250 g	10	15	bal	3,00 Kč	30,00 Kč	34,50 Kč	6
Brio Kakao	280 g	10	15	bal	3,45 Kč	34,50 Kč	39,70 Kč	6
Croissant	270 g	6	12	bal	6,83 Kč	41,00 Kč	47,20 Kč	8
Miniroláda	200 g	5	20	bal	5,50Kč	27,50 Kč	31,70 Kč	6

vysoký podíl ovoce

spotřební koš



i pro diabetiky

AGIBERIA OVOCNÉ A OVOCNOZELENINOVÉ PYRÉ

Výrobek, který má široké možnosti použití (snídaně, svačina, základ zdravých dezertů), určený pro všechny věkové skupiny strávníků. Doporučujeme vyzkoušet i zmražené – jako zdravou alternativu ke zmrzlínám a nanukům. Všechny příchuťe jsou vhodné jak pro diabetiky tak i pro celiaky (kromě krupice).

Příchuťe 5 kg balení:

Jablko (ID 28407) | Jablko - Jahoda (ID 28396) | Jablko - Meruňka (ID 28397)

Příchuťe 120 g:

Jablko (ID 28425) | Jablko - Jahoda (ID 28426) | Jablko - Meruňka (ID 28427) | Hruška - Jablko (ID 28428) | Jablko - Mrkev (ID 28429) | Jablko - Malina - Řepa (ID 28423) | Jablko - Broskev - Tvaroh (ID 28424) | Jablko - Hruška - Dýně (ID 28435) | Jablko - Banán - Krupice (ID 28436)

Výpočet pro spotřební koš

Ovocné pyré patří do spotřebního koše! Níže uvedené množství ovoce můžete přímo zahrnout do norem spotřebního koše.

- Platí u všech nabízených variant – ve 100 g hotového výrobku je obsaženo 95 g ovoce, které je možné umístit do spotřebního koše



	Hmotnost / obsah	Ks v kt	Minimální prodejní množství	Cena za ks bez DPH	Cena kt bez DPH	Cena kt s DPH	Trvanlivost (měs.)
5 kg balení	5000 g	2	ks	279,00 Kč	558,00 Kč	641,70 Kč	18
Jablko	120 g	48	kt	7,55 Kč	362,40 Kč	416,80 Kč	16
Jablko - Jahoda	120 g	48	kt	8,55 Kč	410,40 Kč	472,00 Kč	16
Jablko - Meruňka	120 g	48	kt	8,55 Kč	410,40 Kč	472,00 Kč	16
Hruška - Jablko	120 g	48	kt	8,55 Kč	410,40 Kč	472,00 Kč	16
Jablko - Mrkev	120 g	48	kt	8,55 Kč	410,40 Kč	472,00 Kč	16
Jablko - Malina - Řepa	120 g	48	kt	8,90 Kč	427,20 Kč	491,30 Kč	16
Jablko - Broskev - Tvaroh	120 g	48	kt	8,90 Kč	427,20 Kč	491,30 Kč	16
Jablko - Hruška - Dýně	120 g	48	kt	8,90 Kč	427,20 Kč	491,30 Kč	16
Jablko - Banán - Krupice	120 g	48	kt	8,90 Kč	427,20 Kč	491,30 Kč	16

100% obsah ovoce



vhodné do škol

OVOCNÉ PYRÉ FRUIT ME UP

100% ovocné pyrė, bez obsahu přidaného cukru či sladidel v atraktivním balení, které je možné opakovaně uzavřít. Jako přírodní konzervant slouží extrakt z plodů aceroly, které jsou přirozeně bohaté na vitamín C. Otevřené pyrė je možné uchovat v chladu po dobu 24 hodin. Praktická ovocná svačinka s lákavým designovým obalem, kterou ocení nejen děti, ale i dospělí a senioři.

Příchutě:

Jablko a Banán (ID5872112Z) | Jablko (ID5872113Z) | Jablko, Jahoda a Banán (ID5872114Z) | Jablko a Hruška (ID5872115Z)

	Hmotnost / obsah	Ks v kt	Minimální prodejní množství	Cena za ks bez DPH	Cena kt bez DPH	Cena kt s DPH	Trvanlivost (měs.)
Všechny příchutě	90 g	48	kt	8,95 Kč	429,60 Kč	490,60 Kč	12

spotřební koš



bez lepku

OVOCNÉ PYRÉ

Lahodné ovocné pyrė v praktickém 10 kg nebo 5 kg balení. V nabídce varianty slazené cukrem nebo sladidlem pro diabetiky.

Příchutě:

Jablko - cukr 10 kg (ID 5872102Z) | Jablko s broskvemi - cukr 10 kg (ID 5872101Z) | Jablko s broskvemi - cukr 5 kg (ID 5872110Z) | Jablko s jahodami - cukr 10 kg (ID 5872103Z) | Jablko s jahodami - cukr 5 kg (ID 5872106Z) | Jablko s meruňkami - cukr 10 kg (ID 5872104Z) | Jablko s meruňkami - cukr 5 kg (ID 5872107Z) | Jablko s meruňkami - sladidlo 10 kg (ID 5872108Z) | Jablko s jahodami - sladidlo 10 kg (ID 5872109Z)

	Hmotnost / obsah	Ks v kt	Minimální prodejní množství	Cena za ks bez DPH	Cena za ks s DPH	Trvanlivost (měs.)
Jablko	10 kg	1	ks	494,00 Kč	568,10 Kč	12
10 kg balení	10 kg	1	ks	546,00 Kč	627,90 Kč	12
5 kg balení	5 kg	2	ks	279,00 Kč	320,90 Kč	12

STERILOVANÉ JABLEČNÉ ŘEZY

Zavařená jablka ve vlastní šťávě bez přidaného nálevu a cukru je ideální ingrediencí na pečení koláčů či buchet.

Příchutě:

Sterilované jablečné řezy (ID 28043)

Výpočet pro spotřební koš

Jablečné řezy patří do spotřebního koše! Niže uvedené množství ovoce můžete přímo zahrnout do norem spotřebního koše.

- 100 g výrobku obsahuje 100 g jablek při plnění.

spotřební koš

	Hmotnost / obsah	Ks v kt	Minimální prodejní množství	Cena za ks bez DPH	Cena za ks s DPH	Trvanlivost (měs.)
Jablečné řezy	5500 g	2	ks	169,00 Kč	194,40 Kč	18

bez lepku



praktické balení

dodržování normy dávkování



OVOCNÉ POMAZÁNKY, DŽEMY, MED...

Naše ovocné pomazánky a džemy se řadí kvalitou mezi špičkové výrobky. Příchut' meruňka nabízíme bez přidané sacharózy vhodné i pro diabetiky. Dále nabízíme lahodný pastovaný med v tubě či vaničce nebo kečup a hořčici. Vše zabaleno v praktických jednorporcových baleních.

Příchutě tuby - AG:

Ovocná pomazánka Jahoda (ID 28316) | Ovocná pomazánka Meruňka (ID 28318) | Ovocná pomazánka Meruňka - bez přidané sacharózy (ID 28320) | Kečup jemný (ID 28322) | Med kvěťový pastový (ID 28315) | Hořčice

plnotučná (ID 28321)

Příchutě vaničky Jumel:

Džem Jahoda - 45% ovocný podíl (ID 28312) | Džem Meruňka - 45% ovocný podíl (ID 28313) | Džem Jahoda bez přidané sacharózy (ID 28337) |

Džem Broskev bez přidané sacharózy (ID 28338) | Med (ID 28330)

	Hmotnost / obsah	Ks v kt	Minimální prodejní množství	Cena za ks bez DPH	Cena kt bez DPH	Cena kt s DPH	Trvanlivost (měs.)
AG med	20 g	200	kt	2,70 Kč	540,00 Kč	621,00 Kč	36
AG ovocná pomazánka	20 g	200	kt	1,90 Kč	380,00 Kč	437,00 Kč	12
AG ovocná pomazánka bez sacharózy	20 g	200	kt	2,70 Kč	540,00 Kč	621,00 Kč	12
AG hořčice	20 g	200	kt	1,50 Kč	300,00 Kč	345,00 Kč	12
AG kečup	17 g	200	kt	1,90 Kč	380,00 Kč	437,00 Kč	12
Jumel med	20 g	288	kt	3,20 Kč	921,60 Kč	1059,90 Kč	12
Jumel džem jahoda	20 g	120	kt	1,90 Kč	228,00 Kč	262,20 Kč	12
Jumel džem Meruňka	20 g	120	kt	1,90 Kč	228,00 Kč	262,20 Kč	12
Jumel džem bez přidané sacharózy	20 g	288	kt	2,70 Kč	777,60 Kč	894,30 Kč	18

na pečení koláčů a buchet



spotřební koš

skvělá chuť

POVIDLA ZE ŠVESTEK A JABLEK

Sladká povidla v kombinaci s chutí jablek jsou skvělou ingrediencí na pečení koláčů a buchet.

Příchut':

Povidla ze švestek a jablek (ID 28420)

	Hmotnost / obsah	Ks v kt	Minimální prodejní množství	Cena za ks bez DPH	Cena za ks s DPH	Trvanlivost (měs.)
Povidla	4000 g	1	ks	299,00 Kč	343,90 Kč	12

vhodné pro celiaky



HAMÉ OVOCNÉ SMĚSI

Lahodné džemy s kousky ovoce určené pro studenou kuchyni. Termostabilní džem je vhodný na pečení buchet a koláčů.

Příchutě:

Džem Jablko - Jahoda (ID 28422) | Džem Meruňka - Jablko (ID 28421) |

Termostabilní ovocná směs (ID 28399)

Výpočet pro spotřební koš

- Džemy – ve 100 g výrobku je obsaženo 40 g ovoce.

- Termostabilní ovocná směs – ve 100 g výrobku je obsaženo 76 g ovoce.

do studené kuchyně

	Hmotnost / obsah	Ks v kt	Minimální prodejní množství	Cena za ks bez DPH	Cena za ks s DPH	Trvanlivost (měs.)
Džemy	4 kg	4	ks	275,00 Kč	316,30 Kč	18
Termostabilní ovocná směs	4 kg	1	ks	199,00 Kč	228,90 Kč	12

výborná rozpustnost



pro přípravu krémů, šlehaček a náplní

AG SLADIDLA

Fru Sweet (na bázi fruktózy a sukralózy) je sladidlo vhodné pro diabetiky. 50 g Fru Sweet nahradí 2 kg cukru. 100 g Big Sweet (na bázi cukru a sukralózy) nahradí 1 kg cukru. 100 g Natur Sweet (s extraktem z rostliny Stévie sladké) odpovídá svojí sladivostí 1 kg cukru.

Příchutě:

Fru Sweet (ID 24002N) - fruktóza, sukralóza | Big Sweet (ID 24003N) - cukr, sukralóza | Natur Sweet (ID 24004) - fruktóza, steviol-glykosidy

	Hmotnost / obsah	Ks v kt	Minimální prodejní množství	Cena za ks bez DPH	Cena za ks s DPH	Trvanlivost (měs.)
Fru Sweet	50 g	40	ks	43,00 Kč	49,50 Kč	24
Big Sweet	100 g	80	ks	22,00 Kč	25,30 Kč	24
Natur Sweet	100 g	80	ks	33,00 Kč	38,00 Kč	24

BRAMBOROVÉ SMĚSI

Instantní bramborová kaše se sušeným mlékem a solí obsahuje 83 % sušených brambor. Bramborové těsto je hotovým polotovarem, který ocení každá kuchyně.

Příchutě:

Bramborová kaše s mlékem a solí (ID 20731) |

Bramborové těsto Speciál (ID 28362)



vynikající chuť

snadná příprava

	Hmotnost / obsah	Ks v kt	Minimální prodejní množství	Cena za ks bez DPH	Cena za ks s DPH	Trvanlivost (měs.)
Bramborová kaše	5 kg	1	ks	449,00 Kč	516,40 Kč	10
Bramborové těsto	5 kg	1	ks	199,00 Kč	228,90 Kč	12

silné aroma



bez glutamanu

KOŘENÍ A KOŘENICÍ SMĚSI

Dochucovací směsi s obsahem sušené zeleniny dodají Vaším pokrmům nezaměnitelnou chuť. Lahůdková paprika na dobarvení omáček či pomazánek. AGÁTKA Natur je navíc s nízkým obsahem soli, je ideální pro přípravu jídel pro děti.

Příchutě:

AGáta Klasik (ID 28002) | AGáta Easy (ID 28003) |

Paprika mletá lahůdková sladká (ID 28038) | AGÁTKA Natur (ID 28004)

	Hmotnost / obsah	Ks v kt	Minimální prodejní množství	Cena za ks bez DPH	Cena za ks s DPH	Trvanlivost (měs.)
AGáta Klasik	1000 g	10	ks	93,00 Kč	107,00 Kč	24
AGáta Easy	2000 g	4	ks	173,00 Kč	199,00 Kč	24
Paprika mletá	500 g	20	ks	109,00 Kč	125,40 Kč	24
AGÁTKA Natur	500 g	15	ks	129,00 Kč	148,40 Kč	24

šetří čas

nejvyšší kvalita



bez glutamanu

ROZPUSTNÉ BUJONY

Číré bujóny se skvělou výraznou chutí, vhodné pro přípravu polévek a dochucení pokrmů. Použité přírodně identické suroviny dodávají pokrmům charakter domácí kuchyně. Vhodné pro školní jídelny.

Příchutě:

Zeleninový (ID 28035) | Hovězí (ID 28037)

	Hmotnost / obsah	Ks v kt	Minimální prodejní množství	Cena za ks bez DPH	Cena za ks s DPH	Trvanlivost (měs.)
Všechny příchutě	3 kg	2	ks	597,00 Kč	686,60 Kč	24

TEKUTÉ KOŘENÍ

Tekuté koření je vyvinuto na základě osvědčených receptur se speciálními úpravami respektujícími moderní trendy ve výživě a stravování. Tato unikátní receptura je bez konzervantů, jakýchkoliv přídavných látek a glutamanu.

Použití: Na cibulovém základu orestujte kousky masa, podlejte vodou a vařte do měkka. Před dovařením přidejte tekuté koření Guláš. Maso nesolte!

Příchutě:

Guláš (ID 28032)

bez konzervace



snadné použití

bez přídavných látek

	Hmotnost / obsah	Ks v kt	Minimální prodejní množství	Cena za ks bez DPH	Cena za ks s DPH	Trvanlivost (měs.)
Tekuté koření	150 g	72	ks	34,00 Kč	39,10 Kč	12

jako příloha k masu či hlavní jídlo



TĚSTOVINY, RÝŽE A PŘÍLOHY

Přinášíme vám širokou nabídku těstovin a příloh k hlavnímu jídlu.

Příchutě:

Kuskus (ID 20741) | Bulgur (ID 20740) | Pohanka (ID 20742) | Babiččiny polévkové nudle (ID 5872394Z) | Babiččiny široké nudle (ID 28247) | Rýžové hvězdičky bez lepku (ID 5872416Z) | Rýžová kolínka bez lepku (ID 5872417Z) | Rýže jasmínová (ID 28044) | Rýže basmati (ID 28051) | Rýže dvoubarevná (ID 28052)



	Hmotnost / obsah	Ks v kt	Minimální prodejní množství	Cena za ks bez DPH	Cena za ks s DPH	Trvanlivost (měs.)
Kuskus	5 kg	1	ks	266,00 Kč	305,90 Kč	18
Bulgur	5 kg	1	ks	257,00 Kč	295,60 Kč	18
Pohanka	2 kg	6	ks	117,00 Kč	134,60 Kč	12
Babiččiny nudle	2 kg	5	ks	132,00 Kč	151,80 Kč	24
Rýžové těstoviny	2 kg	5	ks	169,00 Kč	194,40 Kč	18
Rýže jasmínová	5 kg	1	ks	199,00 Kč	228,90 Kč	18
Rýže basmati	5 kg	1	ks	245,00 Kč	281,80 Kč	18
Rýže dvoubarevná	5 kg	1	ks	199,00 Kč	228,90 Kč	18

LUŠTĚNINOVÉ MOUKY

Mouky poskytují mnoho využití v hromadném stravování. Na zahuštění omáček či polévek. Obě jsou navíc bez lepku, jsou tedy vhodné pro speciální stravování celiaků.

Příchutě:

Mouka cizrnová instantní (ID 28064) | Mouka čočková (ID 28308)



spotřební koš

	Hmotnost / obsah	Ks v kt	Minimální prodejní množství	Cena za ks bez DPH	Cena za ks s DPH	Trvanlivost (měs.)
Mouka cizrnová	500 g	20	ks	50,50 Kč	58,10 Kč	12
Mouka čočková	1000 g	10	ks	95,00 Kč	109,30 Kč	12

bez lepku



výborná chuť

netvoří hrudky

AG PUDING

Puding v prášku, který chutná po vanilce či hrušce se skořicí, je výbornou alternativou ke sladkým dezertům. Puding se může podávat samostatně nebo v kombinaci se šlehačkou nebo ovocem či piškoty. Vhodný i jako krém k plnění dortů.

Příprava: 740 g AG pudingu, 10 l mléka, 800–1000 g cukru.

Příchutě:

AG puding Vanilka (ID 20800N) | AG puding Hruška se skořicí (ID 20802N)



návrh na servírování

	Hmotnost / obsah	Hotového výrobku	Počet porcí (0,2 l)	Ks v kt	Minimální prodejní množství	Cena za ks bez DPH	Cena za ks s DPH	Cena porce bez DPH	Trvanlivost (měs.)
Všechny příchutě	740 g	10 l	50	10	ks	79,00 Kč	90,90 Kč	1,58 Kč	12

jednoduché skladování



identické kynutí jako u čerstvého droždí

INSTANTNÍ DROŽDÍ

Sušené droždí je plnohodnotnou náhradou čerstvého droždí. Vyznačuje se vysokou kvalitou, nízkými nároky na skladování a dlouhou dobou trvanlivosti až 24 měsíců. Zaručuje kvalitní nakynutí těsta.

Příchuť:

Sušené pekařské droždí (ID 5001)

	Hmotnost / obsah	Ks v kt	Minimální prodejní množství	Cena za ks bez DPH	Cena za ks s DPH	Trvanlivost (měs.)
Droždí	500 g	20	ks	107,00 Kč	123,10 Kč	24



šetří náklady

VÝROBNÍK HORKÉ VODY NATEC

Dvouplášťový výrobek horké vody NATEC je určen pro optimální přípravu nápojů v hromadném stravování. Díky velice rychlé a jednoduché obsluze snadno připravíte požadované množství vody s teplotou 30–100 °C.

Typy:
VHV 11 l (ID 564241) | VHV 16 l (ID 564242)

	Rozměry (š x v x d)	Hmotnost (prázdný)	Cena za ks bez DPH	Cena za ks s DPH	Záruka (měs.)
VHV Natec 11 l	35 x 50 x 35 cm	3,4 kg	4990,00 Kč	6037,90 Kč	12
VHV Natec 16 l	38 x 55 x 38 cm	4,2 kg	6990,00 Kč	8457,90 Kč	12

celonerezové provedení



VÝROBNÍK HORKÉ VODY

VHV slouží k ohřevu vody a udržování nápojů v požadované teplotě. Výrobky mají vlastní přívod vody s poloautomatickým dopouštěním (ADM) nebo manuálním napouštěním (D). Díky velmi rychlé a jednoduché obsluze snadno připravíte požadované množství vody s teplotou 30–100 °C.

Typy:
VHV 7 l D (ID 29100048) | VHV 15 l D (ID 565776) |
VHV 30 l ADM (ID 565777) | VHV 30 l D (ID 565778)

	Rozměry (š x v x d)	Hmotnost (prázdný)	Cena za ks bez DPH	Cena za ks s DPH	Záruka (měs.)
VHV 7 l D	32 x 62 x 30 cm	11 kg	14 200,00 Kč	17 182,00 Kč	12
VHV 15 l D	40 x 58 x 40 cm	13 kg	17 500,00 Kč	21 175,00 Kč	12
VHV 30 l ADM	40 x 58 x 40 cm	14 kg	21 900,00 Kč	26 499,00 Kč	12
VHV 30 l D	40 x 58 x 40 cm	14 kg	19 200,00 Kč	23 232,00 Kč	12



vhodné do myčky

TERMOKONVICE HELIOS

Termokonvice, která je vyvinutá pro mytí v průmyslových myčkách na nádobí do teploty 95 °C. Konvice jsou ve dvou barevných provedeních - červená (slazené nápoje) a bílá (nápoje pro diabetiky).

Typy:
Konvice HELIOS Wash 1 l červená (ID 740655) |
Konvice HELIOS Wash 1 l bílá (ID 740656)

nízký teplotní pokles

vakuová tepelně izolační vložka

	Rozměry (š x v x d)	Hmotnost (prázdný)	Cena za ks bez DPH	Cena za ks s DPH	Záruka (měs.)
Všechny typy	18 x 30 x 18 cm	0,7 kg	475,00 Kč	574,80 Kč	12



VÍŘIČE COFRIMELL

Zařízení vyniká snadnou obsluhou, údržbou a nízkými náklady na provoz. Dle počtu vámi připravovaných nápojů je možné zvolit zařízení s jedním, dvěma nebo třemi zásobníky o obsahu 12 l. Zásobníky jsou vyrobeny z nerozbitného polykarbonátu a tzv. tělo vířiče je v nerezovém provedení.

Typy:
Vířič Cofrimell 1M (ID 532013) | Vířič Cofrimell 2M (ID 561111) |
Vířič Cofrimell 3M (ID 561112) | Vířič Cofrimell 2M 25 l (ID 532016)

	Rozměry (š x v x d)	Hmotnost (prázdný)	Cena za ks bez DPH	Cena za ks s DPH	Záruka (měs.)
Cofrimell 1 M	20 x 62 x 43 cm	25 kg	15 000,00 Kč	18 150,00 Kč	12
Cofrimell 2 M	40 x 62 x 41 cm	28 kg	20 000,00 Kč	24 200,00 Kč	12
Cofrimell 3 M	60 x 67 x 43 cm	35 kg	25 000,00 Kč	30 250,00 Kč	12
Cofrimell 2 M 25 l	79 x 62 x 42 cm	60 kg	26 000,00 Kč	31 460,00 Kč	12

spolehlivý chladicí systém



stálá kvalita výdeje nápojů

BIOGENA COOLBAR

Dokáže uspokojit velký počet strávníků při velmi nízkých investičních a provozních nákladech. Ideální pro rychlou přípravu a výdej chlazených nápojů. Přístroj umožní díky svým rozměrům komfortní umístění do všech gastronomických provozů. Konstrukce dále umožňuje rychlý výdej i pro velkokapacitní zařízení. Významně modernizuje Váš provoz. Ke každému stroji dodáváme sadu magnetek s příchutěmi našich Bag in Box koncentrátů.

Typ:
Biogena CoolBar (ID 5891001Z)

Umístění až 3 druhů nápojů (možnost ponechání čisté vody)

	Rozměry (š x v x d)	Hmotnost (prázdný)	Cena za ks bez DPH	Cena za ks s DPH	Záruka (měs.)
Biogena CoolBar	26 x 45 x 56 cm	21,5 kg	28 000,00 Kč	33 880,00 Kč	12



spolehlivý průtokový ohřev

BIOGENA HOTBAR

Nový systém na výdej horkých nápojů. Jednoduchým připojením na vodovodní řád a Bag in Box sirup vytvoříte lahodné horké limonády. Ke každému stroji dodáváme sadu magnetek s příchutěmi našich Bag in Box koncentrátů.

Typ:
Biogena HotBar (ID 566297)

Umístění 2 druhů nápojů a horké vody

	Rozměry (š x v x d)	Hmotnost (prázdný)	Cena za ks bez DPH	Cena za ks s DPH	Záruka (měs.)
Biogena HotBar	26 x 45 x 56 cm	21,5 kg	33 000,00 Kč	39 930,00 Kč	12

Biogen
Stvořena přírodou

OBJEVTE SVĚT SKUTEČNÝCH ČAJŮ

**Majestic
Tea®**

MAJESTIC TEA

Prémiové čaje plné rozmanitých chutí a vůní pro chvíle pohody i slavnostních okamžiků.

Příchutě:

Noni & Švestka (ID 5800100V) | Aloe Vera & Ostružina (ID 5800101V) | Goji & Limetka (ID 5800102V) | Acerola & Květ bezu (ID 5800103V) | Bílý čaj & Granátové jablko (ID 5800104V) | Aloisie & Citronela (ID 5800105V) **DOPRODEJ** | Černý čaj & Kardamom (ID 5800170V) | Zelený čaj & Heřmáněk (ID 5800171V) | Malina & Camu Camu (ID 5800173V) | Mango & Růže (ID 5800184V) | Višeň & Bezinka (ID 5800174V) | Maxi Majestic Tea (ID 5800109V) | Majestic Tea Duopack - Zelený čaj & Heřmáněk, Černý čaj & Kardamom (ID 5800172V) | Majestic Love (ID 5800177V)



	Hmotnost / obsah	Ks v kt	Minimální prodejní množství	Cena za ks bez DPH	Cena za ks s DPH	Trvanlivost (měs.)
Bílý čaj, Zelený čaj, Černý čaj	30 g (20x1,5 g)	12	ks	48,18 Kč	55,40 Kč	24
Aloisie & Citronela	40 g (20x2 g)	12	ks	48,18 Kč	55,40 Kč	24
Višeň & Bezinka	62,5 g (25x2,5 g)	12	ks	48,18 Kč	55,40 Kč	24
Majestic Tea Duopack	60 g (40x1,5 g)	6	ks	91,54 Kč	105,30 Kč	24
Maxi Majestic Tea	140 g (60 ks)	21	ks	143,75 Kč	165,40 Kč	24
Majestic Love	100 g (40x2,5 g)	36	ks	139,00 Kč	159,90 Kč	24
Ostatní příchutě	50 g (20x2,5 g)	12	ks	48,18 Kč	55,40 Kč	24

Tea₂O

TEA₂O

Luxusní ovocné porcované čaje s obsahem bylin nejvyšší kvality.

Příchutě:

Broskev & Bacopa (ID 5800141V) | Zázvor & Mandarinka (ID 5800136V) |
 Brusinka & Pitahaya (ID 5800137V) | Černý rybíz & Acai (ID 5800138V) |
 Vinná Réva & Withania (ID 5800139V) | Grapefruit & Schizandra (ID 5800180V) |
 Pomeranč & Guarana (ID 5800181V) | Meruňka & Nopál (ID 5800183V) |
 Maxi Tea₂O (ID 5800142V) | Tea₂O Duopack - Grapefruit & Schizandra,
 Pomeranč & Guarana (ID 5800182V)



	Hmotnost / obsah	Ks v kt	Minimální prodejní množství	Cena za ks bez DPH	Cena za ks s DPH	Trvanlivost (měs.)
Grapefruit & Schizandra	34 g (20x1,7 g)	12	ks	50,38 Kč	58,00 Kč	24
Pomeranč & Guarana	32 g (20x1,6 g)	12	ks	50,38 Kč	58,00 Kč	24
Tea ₂ O Duopack	66 g (40 ks)	6	ks	95,72 Kč	110,10 Kč	24
Maxi Tea ₂ O	142 g (60 ks)	24	ks	155,25 Kč	178,60 Kč	24
Ostatní příchutě	50 g (20x2,5 g)	12	ks	50,38 Kč	58,00 Kč	24

Fan tas tic Tea®

BIOGENA FANTASTIC

Variace ovocných a bylinných čajů v novém balení. Vychutnejte si tradiční kombinace příchutí.

Příchutě:

Jahoda & Ginkgo (ID 5800300V) | Borůvka & Rakytník (ID 5800301V) |
 Jablko & Echinacea (ID 5800302V) | Malina & Ostružina (ID 5800303V) |
 Lesní plody (ID 5800304V) | Červený pomeranč (ID 5800305V) |
 Sněhová vločka (ID 5800306V) | Zázvor & Limetka (ID 5800307V) |
 Earl Grey (ID 5800308V) | Green Tea Jasmine (ID 5800309V) |
 Fruit Mix (ID 5800310V)



	Hmotnost / obsah	Ks v kt	Minimální prodejní množství	Cena za ks bez DPH	Cena za ks s DPH	Trvanlivost (měs.)
Malina & Ostružina, Lesní plody, Červený pomeranč	44 g (20x2,2 g)	12	ks	31,90 Kč	36,70 Kč	24
Earl Grey, Green Tea Jasmine	35 g (20x1,75 g)	12	ks	31,90 Kč	36,70 Kč	24
Fruit Mix	42 g (20 ks)	12	ks	37,90 Kč	43,60 Kč	24
Ostatní příchutě	40 g (20x2 g)	6	ks	31,90 Kč	36,70 Kč	24

AtrAktiv Tea

ATRAKTIV TEA

AtrAktiv Tea je oblíbenou wellness čajovou řadou Biogena. Snoubí se v něm pravé čaje s bylinami a ovocnými tóny. Tyto čaje dodají tělu přesně to, co v té chvíli potřebuje. Pomáhají tělu znovu získat energii a propojit se tak plně se svou vnitřní čistou silou.

Ranní energii pro zvládnutí dlouhého dne, očistná síla na odpoledne po náročném schůzce nebo péči o domácnost, blahodárné uvolnění pro večerní relax a chvílku pro sebe.

Příchutě:

Ranní Energie (ID 5800164V) | Očistná síla (ID 5800163V) | Blahodárné uvolnění (ID 5800165V) | Maxi AtrAktiv (ID 5800162V)



Očistná síla

Opravdová "očistná síla" je skrytá v kombinaci zeleného a černého čaje, kopřivy a dalších bylin, které pomohou vašemu unavenému tělu znovu objevit svou vnitřní sílu. Skvěle se hodí v období podzimu a jara, když se cítíme unavení a vyčerpaní. Lahodná směs pro úžasné odpoledne.



Ranní energie

Objevte vyváženou směs silného černého čaje, svěží schizandry a povzbuzujícího maté. Ideální způsob, jak dodat svému tělu dostatek nové "ranní energie". Báječný den prostě začíná šálkem skvělého čaje.



Blahodárné uvolnění

Harmonický šálek čaje plný květinových a ovocných tónů, s vůní omamné levandule je jako stvořený pro chvíle blahodárné relaxace. Oceníte jej zejména večer, po aktivním sportu či dni plném stresu. Zklidněte vaši mysl a věnujte se alespoň chvíli sami sobě u své oblíbené knihy nebo uprostřed rozkvetlé zahrady, třeba právě díky "blahodárnému uvolnění".

	Hmotnost / obsah	Ks v kt	Minimální prodejní množství	Cena za ks bez DPH	Cena za ks s DPH	Trvanlivost (měs.)
AtrAktiv Tea	40 g (20x2 g)	12	ks	48,18 Kč	55,40 Kč	24
AtrAktiv Tea Maxi	90 g (45x2 g)	28	ks	105,75 Kč	121,60 Kč	24

gingery line

GINGERY LINE

Jedinečné čaje s vysokým obsahem zázvoru. Ideální na prohřátí nebo zažehnutí malého nachlazení. Všechny příchutě navíc mají certifikaci Vím, co jím.

Příchutě:

Zázvor & Hruška (ID 5800132V) | Zázvor & Černý rybíz (ID 5800133V) | Zázvor & Limetka (ID 5800134V)



	Hmotnost / obsah	Ks v kt	Minimální prodejní množství	Cena za ks bez DPH	Cena za ks s DPH	Trvanlivost (měs.)
Všechny příchutě	40 g (20x2 g)	12	ks	29,92 Kč	34,40 Kč	24

Koupele

BIOGENA BYLINNÉ KOUPELE

Připravte si zklidňující bylinné lázně v pohodlí domova. Vychutnejte si chvílku pro sebe. Sáček stačí přidat do horké lázně a nechat vylouhovat, sáček lze poté použít i jako žínku.

Druhy:

Heřmánek (ID 5851402V) | Levandule (ID 5851405V) | Oves (ID 5851407V) | Meduňka (ID 5851411V) | Pěstící koupel (ID 5851217V) | Povzbuzující koupel (ID 58512018V)



	Hmotnost / obsah	Ks v kt	Minimální prodejní množství	Cena za ks bez DPH	Cena za ks s DPH	Trvanlivost (měs.)
Heřmánek, Levandule, Meduňka	20 g	30	ks	20,91 Kč	25,30 Kč	18
Oves	50 g	30	ks	20,91 Kč	25,30 Kč	18
Pěstící, Povzbuzující	50 g	30	ks	23,99 Kč	29,00 Kč	18



Společnost pro výživu, z.s. si Vás dovoluje pozvat na konferenci **ŠKOLNÍ STRAVOVÁNÍ 2019**

21. a 22. května 2019

kongresové centrum Paláce Atrium v Pardubicích

Tématem letošní konference je:

**legislativní, zdravotní a nutriční
problematika ve školním stravování.**

**V rámci konference se můžete zúčastnit slosovateľné
soutěžní ankety o ceny.**

I. den přednášky od 10.00 hodin do 17.30 hodin

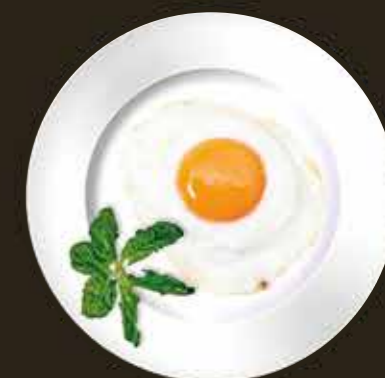
II. den přednášky od 9.00 hodin do 14.00 hodin,
následuje samostatný seminář určený pro širokou veřejnost
na téma: Mýty, hoaxy a poplašné zprávy ve výživě

Přihlášky a program najdete na

www.vyzivaspol.cz

Více informací na **info@vyzivaspol.cz**

**V rámci konference pro Vás Společnost pro výživu, z. s. ve spolupráci s firmami
AG FOODS Group a. s. a Biogena CB spol. s r. o., připravila společenský večer.**



AG FOODS Group a. s.

Košíkov 72,
595 01 Velká Bíteš, CZ
T+420 566 503 011
F+420 566 503 012

Zákaznická linka: 800 627 653
info.cz@agfoods.eu
E-shop: shop.agfoods.eu
www.agfoods.eu

Ing. Michal Krempaský
725 691 451, michal.krempasky@agfoods.eu
National Sales Manager

Libor Vymyslický
725 483 024, libor.vymyslicky@agfoods.eu
National Sales Manager

Petr Kocina
602 222 813
petr.kocina@agfoods.eu
Jihočeský (TA, PI, ST, PT, CK, CB)

Zbyněk Šobíšek
606 405 324
zbynek.sobisek@agfoods.eu
Karlovarský (KV, CH, SO, TC, DO, KT)

Luboš Havlice
728 426 555
lubos.havlice@agfoods.eu
Ústecký (TP, LT, MO, LN, CV)

Matěj Šnejdar
724 614 810
matej.snejdar@agfoods.eu
Středočeský (PJ, PS, PM, RA, BE, PB, RO)

Radek Musil
724 614 826
radek.musil@agfoods.eu
Praha (2, 4, 5, 10, 11, 12, 15, 17, 22, PHA-západ)

Daniel Procházka
724 614 806
daniel.prochazka@agfoods.eu
Pardubický, Vysočina (SY, CR, HB, SU, OC)

Lukáš Nachtmann
724 614 802
lukas.nachtmann@agfoods.eu
Moravskoslezský, Olomoucký, Zlínský (PR, PV, VS, NJ, FM)

Tomáš Novotný
724 614 811
tomas.novotny@agfoods.eu
Praha (1, 3, 6, 7, 8, 9, 13, 14, 18, 19, 20, 21)

Petr Ptáček
602 796 690
petr.ptacek@agfoods.eu
Moravskoslezský (OV, KA, OP, BR, JE)

Filip Veverka
724 614 808
filip.veverka@agfoods.eu
(NB, MB, ME, KD, SM)

Milan Havlík
724 614 809
milan.havlik@agfoods.eu
(KO, KH, BN, PHA-východ, JC)

Štěpán Holenda
728 933 756
stepan.holenda@agfoods.eu
Vysočina (ZR, TR, JI, PE, JH)

Josef Kaválek
724 614 804
josef.kavalek@agfoods.eu
Královéhradecký, Pardubický, Liberecký, (HK, RK, NA, PU, UO, TU)

Jana Drápelová
606 692 295
jana.drapelova@agfoods.eu
Jihomoravský, Olomoucký, (BM, BI, BK, ZN, VY)

Marek Bačík
724 614 800
marek.bacik@agfoods.eu
Jihomoravský, Zlínský (BV, HO, ZL, UH, KM)

David Bačík
724 614 801
david.bacik@agfoods.eu
Jihomoravský, Zlínský (BV, HO, ZL, UH, KM)

Tomáš Valo
724 614 835
tomas.valo@agfoods.eu
Liberecký, Ústecký (LB, CL, JN, DC, UL)

Roman Havel
606 618 704
roman.havel@agfoods.eu
Key Account Manager

Alena Jindrová
604 540 024
alenjindrova@seznam.cz
(Praha)

Jaroslav Zelený
606 618 704
jaroslav.zeleny@agfoods.eu
Key Account Manager Junior



happy garden

for
shake

Svezte se na vlně chuti!

S vylepšenou řadou koncentrátů na ochucení mléka.



Vyzkoušejte i další příchutě: **Meruňka**, **Vanilka** či **Pistácie**.

S Biogena Happy Garden for shake už nebude mléko jen nudně bílé.