



# HRNÍČEK

MAGAZÍN AG FOODS GROUP a. s. | 60. ČÍSLO | PODZIM-ZIMA 2021

VŠELÉK JMÉNEM  
ZÁZVOR LÉKAŘSKÝ

ZÁSOBÁRNA ENERGIE  
TUKY

BUDOUCNOST POTRAVIN

AQUAPONIE

KLÍČ K PEVNÉMU ZDRAVÍ

HYDRATACE

DENISA HELCELETOVÁ

ROZHOVOR

KŘÍŽOVKA

SOUTĚŽ  
S RECEPTEM

# SPOLEČNOST PRO VÝŽIVU

MEZIOBOROVÉ SDRUŽENÍ  
ODBORNÍKŮ NA VÝŽIVU

Chcete mít aktuální  
odborné informace ze všech oborů výživy,  
naš časopis zdarma a zvýhodněné vstupné  
akce Společnosti?

Staňte se členem Společnosti pro výživu  
jen za 589 Kč ročně!

Zajímavosti na:  
[www.vyzivapol.cz](http://www.vyzivapol.cz)



Přihláška ke členství a více informací na: [www.vyzivapol.cz](http://www.vyzivapol.cz)  
E-mail: [info@vyzivapol.cz](mailto:info@vyzivapol.cz) / Tel.: 267 311 280  
Společnost pro výživu, z. s. / Slezská 32, 120 00 Praha 2

## OBSAH

### INSPIRUJTE SE

Tipy a nápady . . . . . 4–5

### ROZHOVOR

Denisa Helceletová . . . . . 6–8

### ZAJÍMÁ VÁS

Tuky . . . . . 10–12

### O NÁS

Covid rok 2020 . . . . . 13

### ZAOSTŘENO NA

Hydratace . . . . . 14–15

### LIFE STYLE

Aquaponie . . . . . 16–17

### HERBÁŘ

Zázvor . . . . . 18–19

### KŘÍŽOVKA

Luštěte o ceny. . . . . 20

### KATALOG PRODUKTŮ 21–72

Novinky. . . 26, 34, 36, 50, 55, 56, 59,  
. . . . . 60, 61, 62, 66, 70, 71, 72

### KONTAKTY

Kde nás najdete . . . . . 76



Milé čtenářky, milí čtenáři,

pomalu se nám blíží doba, kdy se dny začínají zkracovat, noci bývají už chladné, často se vyskytují ranní mlhy a ve vzduchu můžeme pozorovat volně se vznášející a poletující pavučinky drobných pavoučků, které v minulosti připomínaly šedé babské vlasy – odtud také pravděpodobně pochází název Babí léto. Věřím, že jste si během letních prázdnin užili dosyta dovolených, zrelaxovali a načerpali dostatek energie, sil a optimismu do období barevného podzimu, které máme před sebou.

Náš AG tým nezahálel ani v minulých měsících. Usilovně jsme pracovali nejen na inovacích, ale i na úplně nových projektech a produktech. O tom všem se detailněji dočtete na následujících stránkách. Věřím, že jednou z inovací kterou oceníte hned v katalogové části tohoto magazínu, je barevné grafické rozlišení jednotlivých kategorií produktů pro snadnější orientaci v našem sortimentním portfoliu.

Co nás velmi těší, je navázání spolupráce s úspěšnými českými sportovními reprezentanty Denisou a Adamem Helceletovými, kdy jsme se stali partnery letních dětských sportovních „Kempů vítězů“, které pořádají pro mladé atletické naděje. Podpořili jsme je pitným režimem, ovocnými pyré a našimi úspěšnými tyčinkami s čekankovou vlákninou Vita-maxima FIT BAR. Už jste je ochutnali? Také jsme pro vás připravili a spustili náš nový b2b e-shop, který vám bude jistě vítaným pomocníkem pro objednávání zboží. No a pro nadcházející, nejen zimní čajové období, pro vás máme unikátní čajovou kolekci Beautea a řadu koupelí Beauty spa. Milé dámy, myslím, že už víte o co si na [tikaro.cz](http://tikaro.cz) napsat Ježíškovi.

Přeji všem hlavně pevné zdraví a vězte, že všechno co pro vás děláme, nám musí vonět.

Za celý tým AG FOODS

Libor Vymyslický, Group Sales Force Manager

Vydává: AG FOODS Group a. s., Škrobárenská 506/2, 617 00 Brno  
Redakce: tel.: +420 724 621 285 | E-mail: [redakce@agfoods.eu](mailto:redakce@agfoods.eu),  
[www.agfoods.eu](http://www.agfoods.eu) | Tisk: POINT CZ | Foto: shutterstock.com |  
Copyright: AG FOODS Group a. s. | Náklad: 7 500 ks | Distribuované zdarma.  
Právo omylu vyhrazeno.



Společnost AG FOODS v Košíkově a společnost Biogena v Českých Budějovicích vyrábí kvalitní a bezpečné produkty a tím splňují požadavky certifikátu IFS.

## 01 VYCESTUJTE ZA ŠTĚSTÍM

**Karel Gott Má cesta za štěstím** je naprosto unikátní autobiografie absolutně výjimečného mezinárodního umělce, kterého znala celá Evropa. Legenda populární hudby v něm popsala celou svou životní cestu a spoustu okamžiků, které pro něj byly důležité. Jeho hudební hvězda začala zářit v jeho dvaceti letech a pokud lze říct, že zhasla, pak až jeho smrtí. Ovšem písničky velkého Karla Gotta ho přežijí o mnoho let, protože si bez nich valná většina Čechů neumí život ani představit.

[www.knihcentrum.cz](http://www.knihcentrum.cz)

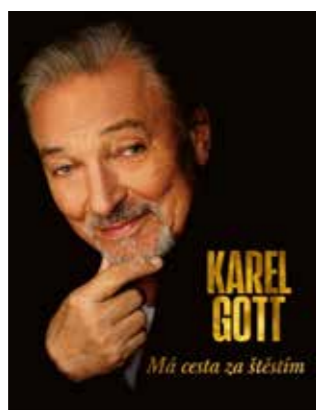
## 02 NAVŠTIVTE PŘÍRODNÍ REZERVACI

V bývalém vojenském prostoru **Milovice-Mladá** vzniká nestátní **rezervace divokých koní, zubrů a praturů**, kteří zde spásáním vzácných stepí a zbytků bohatých luk pomohou zachovat křehkou biodiverzitu a zabrání tak zarůstání biologicky cenných lokalit.

Bez divokých koní by lukám bohatým na ohrožené druhy motýlů, ptáků a další druhy živočichů hrozil zánik. Postupně by zarostly náletovými dřevinami a agresivními druhy travin.

Od října 2016 slouží návštěvníkům rezervace nové vyhlídkové plošiny, mohou tak unikátní zvířata lépe zahlédnout. Plošiny budou sloužit také filmařům, o vzácných zvířatech se totiž již točilo několik filmových dokumentů a další se plánují.

[www.kudyznudy.cz](http://www.kudyznudy.cz)



## 03 NAKUPUJTE SNADNO A RYCHLE

Připravili jsme si pro vás nový **b2b eshop**, kde snadno a rychle nakoupíte své oblíbené produkty. Najdete zde náš kompletní sortiment. Pro objednání vám stačí pouhá 4 kliknutí.

Opakujete stejnou objednávku? Není nic snadnějšího, své poslední objednávky vidíte na hlavní stránce. Už žádné zjišťování, zda je dané zboží skladem.

Aktivní zákazníci zaregistrujeme automaticky, naše zákaznické centrum vám pošle přihlašovací údaje. A pak už můžete nakupovat!

[b2b.agfoods.cz](http://b2b.agfoods.cz)

## 04 MLSEJTE ZDRAVĚ

V našem portfoliu nyní najdete 500 g a 1 kg balení **oříšků** pod značkou **Vitamaxima**. Vybere si snad každý od mandlí až po pistácie. Ořechy obsahují významné vitamíny a minerální látky, které jsou velice prospěšné našemu zdraví. Jsou také významným zdrojem bílkovin a nenasycených tuků.

*více na straně 64*



## 02 V SOULADU S PŘÍRODOU

Propojení lásky k řemeslu, obdivu k přírodě a úcty k tradicím dalo vzniknout české značce **BeWooden**. Jako první začali s dřevěnými pánskými motýlky, které se nyní prodávají po celé Evropě. Dnes už je jejich nabídka rozšířena o šperky, hodinky, módní doplňky ale i dekorace. Vyberete si vlastní jedinečný kousek nebo obdarujete někoho blízkého? Nás osobně zaujaly motýlky pro ženy. Ozvláštňte si bílou košili něčím netradičním a sbírejte jen samou chválu.

[www.bewooden.cz](http://www.bewooden.cz)



## 05 KRÁSNÉ VLASY BEZ CHEMIE

Fénování, barvení, žehlení, slunce, mráz... to vše vaše vlasy poškozují a oslabují. Jak zničené a unavené vlasy regenerovat a dodat jim lesk a vitalitu? Připravte si **domácí přírodní masku na vlasy**.

Na **masťné vlasy** dobře funguje směs z bílků. Nechte masku působit dokud směs nezasthne, poté opláchněte vlažnou vodou. Naopak na **suché vlasy** je ideální kombinace olivového oleje, banánu a medu. Banán rozmixujte, přidejte lžičku medu a trochu olivového oleje. Trápí vás **lupy**? S těmi zatočte citron. Vymačkanou šťávu smíchejte s vlažnou vodou, vmasírujte do vlasů a nechte 20 minut působit. Poté opláchněte.



## 07 BUĎTE KRÁSNÉ

Pro letošní čajovou sezónu jsme si připravili něco speciálně pro ženy. Nová kolekce **Beautea** to jsou unikátní bylinné čajové směsi, které vás budou doprovázet po celý den od ranního probuzení až po zklidnění před spánkem. Dopřejte si vyvážené kombinace bylin a udělejte něco pro své tělo i duši.

S **Probuzenou** odstartujte svůj den, **Lehká** vám dopřeje pocit lehkosti a jemnosti. Pro osvěžení mysli vypijte šálek **Svěží**. **Zářivá** je ideální pro krásnou pleť. S **Vyrovanou** zklidníte svoji mysl a **Uvolněná** je ideální pro kvalitní a klidný spánek.

Řadu čajů jsme doplnili i o **bylinné koupele**. Užijte si svůj spa den z pohodlí domova. Zrelaxujte ve voňavé koupeli, uvolněte organismus a navodte si pozitivní náladu. Koupele jsou vyvinuty s ohledem na citlivou ženskou pokožku, ale voňavou lázeň si užijí i muži.

*str. 73 a 74, [www.tikaro.cz](http://www.tikaro.cz)*



# DENISA HELCELETOVÁ

*Denisa Helceletová je dnes již bývalou českou atletkou. Věnovala se i víceboji a skoku dalekému, její hlavní disciplínou byl ale zejména sprint a od roku 2012 běh na 400 metrů překážek. Současně je maminkou dcery Evelin a letos na podzim přivítají dalšího člena rodiny. I tak zůstává sportovně aktivní a mimo jiné organizuje tábory pro děti – Kemp vítězů. Spomocí manžela Adama Sebastianu Helceleta, reprezentanta ve víceboji, i dalších sportovních osobností.*

Text: Alena Matušková, redakce AG FOODS  
Foto: archiv Denisa Helceletová

## SPORT JE AKTIVITA, KTERÁ BAVÍ VĚTŠINU DĚTÍ. CO VÁS ALE VEDLO K VRCHOLOVÉMU ZÁVODĚNÍ A MĚLA JSTE NĚJAKOU MOTIVACI K VÍTĚZSTVÍM?

V první řadě mě nikdy nenapadlo, že bych mohla být vrcholový sportovec. Jako dítě jsem pohyb brala jako zábavu. Strašně ráda jsem vítězila a musela jsem vyhrát úplně všechno. S postupem času jsem si začala uvědomovat, že bych to možná mohla dokázat a stát se profesionální sportovkyní.

## LETOS SE KONALY ODLOŽENÉ OLYMPIJSKÉ HRY, KTERÉ OPRAVDU KRUTĚ ZASÁHLA PANDEMIE. VZPOMÍNÁTE SI NA SVOU PRVNÍ OLYMPIÁDU? A JAK BYSTE JI POROVNALA S TOUTO LETOŠNÍ?

První Olympiáda byla vážně dávno. Rok 2004 a já na ní slavila své osmnáctiny. Tehdy jsem si ani neuvědomovala, co jsem dokázala a v jak mladém věku se mi podařilo dostat se na Olympijské hry. Ze všeho jsem byla taková vyhukaná a na závodech jsem byla strašně přemotivovaná. Pamatuji si, kdy celý stadion začal aplaudovat a já byla na ploše, kde probíhala kvalifikace skoku dalekého. Byl to nádherný zážitek. Ovšem v Londýně jsem běžela semifinále s domácí Britkou a ten řev 80 tisíc lidí byl nepřekonatelný. Mohu srovnat olympijské hry od roku 2004-2016 a za mě nejhezčí byl právě Londýn. Nejhorší z mého hlediska bylo Rio. Nevím, jak to srovnat s touto letošní. Jako sportovce by mě hlavně mrzelo, že tam chybí právě ti diváci, kteří dokáží udělat neskutečnou atmosféru.

## V ROCE 2017 JSTE UKONČILA ATLETICKOU KARIÉRU A NYNÍ JSTE PŘEDEVŠÍM MAMINKOU. NESTÝSKÁ SE VÁM PO ZÁVODECH?

Občas se mi zasteskne po adrenalinu, který je vždy před startem. Ovšem ty tréninky a všechno kolem mi vážně nechybí, možná až na pravidelné masáže a regeneraci :D Navíc letos se běhá strašně rychle, pět holek běželo pod hranici 53s a jedna dokonce stanovila nový světový rekord časem 51.90, což je neskutečné.



## VAŠÍ DCEŘI JSOU TŘI ROKY. PŮJDE VE ŠLĚPĚJÍCH SVÝCH RODIČŮ A STANE SE PROFESIONÁLNÍ SPORTOVKYNÍ NEBO...?

Necháme to na ní. Chceme, aby sportovala a trochu se jí formovala povaha sportovců, aby věděla, že nic není zadarmo. Když něco chce, musí si to vybojovat. Jestli nakonec bude sportovkyně necháme na ní. Talent má, to vidíme, ale protože víme, jak sport bolí a jaká je to dřina, nechceme, aby do toho byla nucena.

## S MANŽELEM JSTE ZAKLADATELI DĚTSKÝCH TÁBORŮ KEMP VÍTĚZŮ. CO VÁM VNUKLO TAKOVOU MYŠLENKU?

Po MS 2017 jsem věděla, že chci končit. Už mě to nenaplňovalo a neměla jsem z toho radost. Tehdy za mnou přišel nyní spoluzakladatel Sanny Muharem, zda bych nechtěla rozjet kempy. Já přizvala tehdejšího přítele, nynějšího manžela Adama a Sanny kolegu Matěje Jankovského. Vznikly Kempy vítězů. Na prvním kempu v roce 2007 jsme měli 7 dětí, nyní už musíme v některých městech uzavírat registrace pro naplněnou kapacitu.

## DNEŠNÍ DĚTI JSOU, ŘEKNĚME, ČASTO LÍNÉ A PŘILEPENÉ K TELEFONŮM A TABLETŮM. JAK SE VÁM DAŘÍ TAKOVÉ DĚTI MOTIVOVAT K POHYBU?

Moc tomu neprospívá ani covid doba, kdy se děti ani hýbat nemohly. Tady to je vždy na rodičích.

Pokud jsou k tomu děti vedeny od mala a vidí u rodičů, že jsou akční, mají k tomu vřelý vztah. Naopak, pokud se rodiče jen válejí u TV asi těžko budou děti motivovat k tomu, aby pravidelně sportovaly a sport je bavil.

### JAK VELKÝ JE ORGANIZAČNÍ TÝM A ZAPOJUJÍ SE DO TÁBORŮ NĚJAK I RODIČE?

Letos jsme se rozrostli. Kromě 4 zakladatelů, máme nejbližší zaměstnance v počtu 3 lidí + 19 trenérů. Letos jich přibýlo docela dost, protože se ale chceme stále rozrůstat, budeme dělat opět nábor na nové trenéry. Rodiče do chodů kempů nezapojujeme.

### ÚČASTNILA JSTE SE DĚTSKÝCH TÁBORŮ JAKO DÍTĚ? JAKÉ JSOU VAŠE VZPOMÍNKY A ČERPÁTE PRO TVORBU PROGRAMU TÁBORŮ I ZE SVÉHO DĚTSTVÍ?

Nikdy jsem nebyla na sportovním táboře. Jezdila jsem spíše na takové ty klasické, proto z nich nemohu čerpat. Navíc přece jen doba se změnila, tak jako možnosti trénování a vytváření her.

### NA TÁBORECH JE ČASTÝM TÉMATEM STRAVA. JE TĚŽKÉ USPOKOJIT CHUTĚ DĚTÍ?

Snažíme se, aby jídlo bylo zdravé, ale i chutné. Nikdy se nezavděčíme všem. Každé dítě je zvyklé jíst něco jiného. Poslední dobou se ale stále častěji setkáváme s různými alergiemi.



### JSME FIRMA ZÁSOBUJÍCÍ MIMO JINÉ I ŠKOLNÍ JÍDELNY. JAKÉ JSOU VAŠE VZPOMÍNKY NA ŠKOLNÍ OBĚDY? CO BYLO VAŠIM OBLÍBENÝM A NEOBLÍBENÝM JÍDLEM TEHDY A DNES?

Tehdy mi všechny svačiny připravovala maminka. Na základní škole jsme neměli žádnou možnost nějakého nákupu jídla. Jinak jsem vděčný strávník, v jídelnách jsem takový problém neměla. Dokonce si dnes pamatuji, jak mi chutnalo jídlo, které nechtěl nikdo jíst, a to srdíčka na smetaně :D dnes miluji sushi, to ovšem ve školách nenajdeme. :)

### JISTĚ JSTE JAKO MÁMA NEJLEPŠÍ KUCHARKA NA SVĚTĚ. CO MÁ VAŠE DCERA ÚPLNĚ NEJRADŠÍ?

Určitě nejsem nejlepší :), ale jistota je sladké jídlo. Je po tatínkovi sladoch, takže buchtičky s krémem, žemlovka apod. vždy bodují.

### NA ZÁVĚR SE ZEPTÁME, ČEMU SE AKTUÁLNĚ VĚNUJETE A CO PLÁNUJETE DO PŘÍŠTÍHO LÉTA?

Momentálně jsem plně zaneprázdněna Kempy vítězů, které jedou přes celé prázdniny. V září očekáváme nový přírůstek. Následně bych měla pomalu začít s přípravou kempů na příští rok.

Děkujeme za rozhovor.

Společnost pro výživu, z. s. Vás zve na odbornou konferenci

## Dietní výživa → 5. října 2021

Slezská 100/7, Praha 2, konferenční sál SVS ČR



### Témata konference

- Výživa ke zdraví
- Možné potraviny v nutriční péči
- Výživa v nemoci
- Co nás profesně trápí či podporuje



Přihlášky a podrobné informace na [www.vyzivaspol.cz](http://www.vyzivaspol.cz)

## PROGRAM KONFERENCE DIETNÍ VÝŽIVA 2021

5. 10. 2021 (úterý), konferenční sál SVS ČR, Slezská 7, Praha 2

- A) Výživa ke zdraví
- B) Možné potraviny v nutriční péči
- C) Výživa v nemoci
- D) Co nás profesně trápí či podporuje - workshop

Registrace účastníků 8.15 - 9.00

### OFICIÁLNÍ ZAHÁJENÍ KONFERENCE

#### A) Výživa ke zdraví (výživová doporučení a nutriční značení)

- 1) MUDr. Petr Tláškal, CSc., prof. Ing. Jana Dostálová, CSc. - Výživová doporučení - úvod do problematiky, FN Motol, SPV 9.00-9.20
- 2) Prof. MVDr. Jiří Ruprich, CSc. - Zdravotně – nutriční značení potravin, SZÚ 9.20-9.40
- 3) PhDr. Mgr. Svoboda, Ph.D. - Fast food jako jeden z alternativních stylů stravování v současné době. Pedagogická fakulta Západočeské univerzity Plzeň 9.40-10.00
- 4) Ing. Lenka Vymlátílová - Jak učíme veřejnost číst potravinové obaly a správně nakupovat, STOB 10.00-10.20
- 5) PhDr. Iva Málková - Jak uplatnit nutriční znalosti v praxi z pohledu psychologa, STOB 10.20-10.40

Přestávka 10.40 -11.00

#### B) Možné potraviny pro nutriční péči

- 6) PharmDr. Veronika Prokešová - Konopí a jeho možná využitelnost v dietní výživě, FN Motol 11.00-11.20
- 7) Doc. Ing. Aleš Rajchl, Ph.D. - Exotické ovoce ve výživě, VŠCHT 11.20-11.40

Diskuse 11.40 -11.50

Přestávka na oběd 11.50-12.50

#### C) Výživa v nemoci

- 8) MUDr. Martina Vításková, Ph.D. - DASH dieta v praxi, IKEM Praha 12.50 -13.10
- 9) prof. MUDr. Věra Adámková, CSc. - Chylothorax, doporučení a postupy k dietní léčbě, IKEM Praha 13.10 -13.30
- 10) MUDr. Veronika Skalická - Výživa a novinky v léčbě cystické fibrózy, FN Motol 13.30-13.50
- 11) MUDr. Martin Fuchs - Histaminová intolerance, Immunoflow 13.50-14.10

Diskuse 14.10-14.20

Přestávka 14.20-14.30

- 12) Mgr. Marieta Balíková - Skóre nutričního rizika užívané k hodnocení nutričního stavu pacientů v našich nemocničních zařízeních, FN Motol 14.30 -14.50
- 13) MUDr. Sabina Pálová Ph.D. - Naše zkušenosti ve FN Motol, FN Motol 14.50- 15.10
- 14) Mgr. Ondřej Novák - Spolupráce nutričního terapeuta s paliativním týmem, FNKV 15.10 -15.30

Diskuse 15.30-15.40

Přestávka 15.40-15.45

#### D) Co nás profesně trápí či podporuje – workshop

- Mgr. Věra Andrášková - činnost ČAS 15.45 - 16.10  
 Mgr. Lenka Vysoká - vzdělávání 16.10 - 16.30  
 Mgr. Marieta Balíková - web, časopis 16.30 - 16.50

Diskuse 16.50- 17.00

Závěr konference 17.00

Změna v programu vyhrazena

# ZÁSOBÁRNA ENERGIE TUKY

*Bojíte se tuků? Pokud ano, nejste sami. Tuk v potravinách je v posledních desetiletích zneužíván, jelikož potraviny s nízkým obsahem tuku jsou normou posledních let. Že nízkotučná strava nám pomáhá získat super tělo, které chceme, není tak úplně pravda. Ve skutečnosti je to jedna z největších výživových lží, které byly veřejnosti řečeny.*

Text: Ing. Lenka Jelínková, vývojový pracovník AG FOODS

Foto: Shutterstock.com

Zdroje: Caha, Jan: Sám sobě výživovým poradcem, Albatros Media a.s., Brno 2021

Šindelář, Miloslav, Roubík, Lukáš: Supplementuj efektivně, 1. elektronické vydání, Praha 2020

*KOLIK TUKU JE  
V POŘÁDKU?*

*CELKOVÝ TUK:  
20 % AŽ 35 %  
DENNÍHO PŘÍJMU  
KALORIÍ.*

*NASYCENÝ TUK:  
10 % NEBO MÉNĚ  
DENNÍHO PŘÍJMU  
KALORIÍ.*

## TUK JAKO ZDROJ ENERGIE

Tuky jsou širokou skupinou přírodních látek rostlinného a živočišného původu a společně se sacharidy a bílkovinami představují základní živiny. Pro lidský organismus jsou nezbytné, plní řadu specifických funkcí. Předně jsou nejbohatší energetickou složkou, kdy energie ukrytá v jednom gramu tuku činí 38,9 kJ (9,1 kcal). Dále jsou klíčové pro vstřebávání vitaminů rozpustných v tucích (A, D, E, K) a jsou nositeli esenciálních mastných kyselin a řady ochranných látek (např. antioxidantů). Hrají významnou roli v syntéze některých hormonů, jsou součástí buněčných struktur a mechanicky chrání vnitřní orgány proti nárazům. V neposlední řadě jsou nositeli chuti potravin a pokrmů a po konzumaci vyvolávají dlouhodobější pocit sytosti.

Tuky jsou hlavní a největší zásobárnou energie v organismu a tvorba tukových zásob je prakticky neomezená, jak si můžeme povšimnout u morbidně obézních osob. Veškerá nadbytečně přijatá energie v potravě se ukládá do tukových zásob. To je pro organismus výhodné, tuková tkáň obsahuje velmi málo vody a jejím spalováním získá zhruba dvakrát více energie než ze sacharidů, volných mastných kyselin nebo bílkovin. Ideální průměrné množství tělesného tuku se nachází mezi 10-20 % u mužů a 20-30 % u žen.

## CO TO VLASTNĚ JE TUK?

Strukturálně je tuk tvořen jednou molekulou glycerolu a třemi navázanými mastnými kyselinami. Trávení a vstřebávání tuků probíhá v tenkém střevě za přítomnosti žlučových kyselin a enzymů slinivky břišní.

Jednoduché dělení je dle zdroje na živočišné a rostlinné či dle skupenství na tekuté (oleje) a tuhé (tuky). Z hlediska naší výživy je důležité rozlišovat také tuky dle povahy mastných kyselin na nasycené a nenasycené (mononenasycené a polynenasycené) a dle délky mastných kyselin (s krátkým, středním a dlouhým řetězcem). Některé polynenasycené mastné kyseliny si člověk nedokáže sám syntetizovat (vytvořit), ačkoli je k životu nezbytně potřebuje. Jsou to mastné kyseliny řady omega-3 (kyselina  $\alpha$ -linolenová) a omega-6 (kyselina linolová).

## TUK NENÍ JEN ŠPATNÝ

Tuky jsou živinou, která poslední dobou zažívá svoji renesanci. Vzpomeňme na kdysi doporučovanou konzumaci „light“ výrobků a „zdravých“ rostlinných olejů místo živočišných tuků. Věřilo se, že příjem

živočišných (nasycených) tuků a cholesterolu je hlavní příčinou vzniku kardiovaskulárních a metabolických onemocnění. Dnes již víme, že se jedná o komplexnější problém spjatý s nedostatkem pohybu, sedavým způsobem života, celkovým nadbytečným energetickým příjmem způsobeným zejména konzumací průmyslově zpracovaných a slazených potravin včetně nápojů. Neplatí tedy okřídlené „Čím víc tuku jím, tím víc tuku mám“.

Dle WHO (Světová zdravotnická organizace) by tuky měly tvořit zhruba 30 % z celkové přijaté energie. Z toho méně než 10 % by měly představovat mastné kyseliny nasycené, cca 14 % mononenasycené a nejméně 6 % polynenasycené. Důležitý je také poměr omega-6 a omega-3 mastných kyselin, který by měl být 5:1 (lépe 3:1). Podíl tuku v potravě by zároveň neměl na delší dobu klesnout pod 20 % energetického příjmu.



## ŠPATNÉ TUKY ALE EXISTUJÍ

Tuky vyložené nevhodné pro lidskou výživu označené jako trans-nenasycené mastné kyseliny vznikají zejména při přepalování tuků a olejů a jejich opakovaném použití (fast food, před smažením a fritování potravin) a ztužování tuků (nekvalitní margariny a pokrmové tuky jako složka cukrářských výrobků, jemného a trvanlivého pečiva). Mohou zvyšovat riziko kardiovaskulárních onemocnění a diabetu 2. typu. Příjem trans-nenasycených mastných kyselin by neměl být vyšší než 1 % celkového denního energetického příjmu.

## JAK SE ZORIENTOVAT V JEDNOTLIVÝCH KATEGORIÍCH TUKŮ?

Zdrojem nasycených mastných kyselin jsou živočišné tuky – zejména maso, vejce, sádlo, mléčný tuk. Mononenasycené najdeme v olivách, řepce, avokádu, arašídech a olejích

## ZAJÍMÁ VÁS



MANDLE A DALŠÍ  
OŘÍŠKY NYNÍ  
NAJDETE I V NAŠÍ  
NABÍDCE.

VÍCE NA STR. 66

z nich vyrobených a části ořechů (např. pistácie, mandle, lískové ořechy, makadamie). Polynenasycené omega-3 se nacházejí v rybách jako je losos, makrela, sled, dále ve vlašských ořechích, piniových oříšcích, v chia, lněných a konopných semínkách. Na polynenasycené omega-6 jsou bohatá slunečnicová semínka, sezam, sója či kukuřice.

### JAKÉ ZDROJE TUKU NEJLÉPE KONZUMOVAT?

**Avokádo** - Výhod avokáda je tolik, že se díky nim řadí mezi jedny z nejzdravějších plodů, které můžete konzumovat. Jsou bohaté na mononenasyčené tuky. Avokádo působí jako anti-stárnoucí živina pro vaši pokožku. Navíc je plné zdravých bílkovin, více než jiné ovoce.

**Ořechy** - Vítaný přírůstek pro vegetariány a vegany jsou ořechy a semena, což je skvělá volba pro získání více zdravých tuků. Mezi nejlepší se řadí vlašské ořechy nebo mandle ale v nabídce je mnohem více ořechů, ze kterých

si můžeme vybrat. Například lískové ořechy, para ořechy, kešu, arašidy a makadamové oříšky a spousty dalších.

**Vejce** - Doporučujeme spíše domácí vajíčka, která mohou být sice dražší, ale za to mnohem kvalitnější. Vejce jsou bohaté na bílkoviny, zdravé tuky a obsahují i aminokyselinový profil. Kolují mýty, že vejce také zvyšují špatnou hladinu cholesterolu. Ve skutečnosti konzumace vajíček může snižovat hladinu cholesterolu a současně zlepšovat zdraví srdce. Někteří lidé obhajují konzumaci jen bílku, což je chyba. Žloutky jsou plné živin a zdravého tuku; abyste získali plné výhody vajec, měli byste je konzumovat celé.

**Extra panenský olivový olej** - Olivový olej je skvělý pro zdravé srdce. Bohužel, koupit správný olivový olej není tak snadné. Kvalitní olivový olej je z pravidla dražší. Hledejte nejlépe extra panenský olivový olej lisovaný za studena. To znamená, že při úpravě oleje nejsou zahrnuty žádné chemikálie.

inzerce

# Beautea a Beauty spa

Unikátní kolekce na přípravu čajů  
a bylinné koupele pro všední i nevšední dny každé ženy.

Biogena®



Nakupujte na [tikaro.cz](https://tikaro.cz)

# ČAJOVÝ PODZIM V BIOGENĚ

## JAK JSME TO ZVLÁDLI?

Náš výrobní závod Biogena v Českých Budějovicích si prošel během covidu nelehkým obdobím. Bohužel jsme museli na několik týdnů přerušit výrobu, což tato česká značka s bohatou historií ještě za svou existenci nepamatuje. Ale jak se říká, všechno zlé je pro něco dobré. Tohoto hesla jsme se drželi a brali tuto nenadálou situaci jako prostor k přemýšlení co nám chybí na trhu s čaji, co můžeme u nás vylepšit a jak vás překvapit.

## INOVACE A NOVINKY

Už jste vyzkoušeli naši novinku pro podzimní sezónu – **Beautea**? Snažili jsme se připravit nové trendy, abychom vás tento podzim potěšili. Naši hlavní maloobchodní řadu **Majestic Tea** jsme převlékli do krásného matného kabátu a celkově vylepšili její outfit. Oproti tomu pro provozy jsme připravili novinky a **limitované edice čajů v gastro baleních**. Ty můžete vidět na fotkách spolu s Petrem Kocinou (jihočeský prodejce) a Janou Šnedorferovou (vedoucí výroby Biogena).



Stejně jako každý rok, tak i letos jsme pozměnili **Vánoční kazetu**, abyste mohli překvapit své blízké, přátele a známé.

Tento rok jsme jí vybrali noblesní zlatou barvu.

A nyní ke dvěma úplným novinkám. Spojili jsme se s DinoParkem

Vyškov a připravili pro naše malé ratolesti dětské čaje **DinoTea**, které vás i děti zaujmou hravými barvami jak na krabičkách, tak i na kazetách.

## KRÁSA PRO KAŽDĚHO

Jak jsem již zmiňoval výše, čerstvou novinkou je funkční řada čajů Beautea. **Kazeta Beautea** obsahuje 6 funkčních čajů, které jsou určeny pro všední i nevšední dny. Beautea je cílena především na ženy, ale pánové, ruku na srdce, kdo z nás nikdy neochutnal nebo nevyzkoušel něco z toho, co si přinese domů naše drahá polovička? Tuto kolekci čajů doporučujeme doplnit o řadu koupelí **BeautySpa**. Není totiž nic příjemnějšího, než se po hektickém dni ponořit do horké vany, na chvíli se zastavit a pouze všemi smysly vnímat účinky bylinek a solí těchto směsí. Věřte mi, vaše tělo si to zaslouží. Děkujeme vám za přízeň a krásný začátek podzimu.

Za Biogenu, Marketing Manager, Jiří Jízdný jr.

# KLÍČ K PEVNÉMU ZDRAVÍ HYDRATAČE

*Voda = základ života. Tato zázračná tekutina je pro nás doslova životně důležitá. Stará se o přenos živin do buněk a tkání, zajišťuje termoregulaci, odvádí odpadní látky, podílí se na trávení potravin, hraje důležitou roli v regulaci krevního tlaku aj. O důležitosti vody pro náš organismus i pleť jsme se rozepsali v dnešním článku.*

Text: Ing. Lenka Jelínková, vývojový pracovník AG FOODS

Foto: Shutterstock.com

Zdroje: Caha, Jan: Sám sobě výživovým poradcem, Barry M. Popkin, Kristen E. D'Anci, and Irwin H. Rosenberg: Water, Hydration and Health, Nutr Rev. Author manuscript; Asker E Jeukendrup: Nutrition for endurance sports: marathon, triathlon, and road cycling, Šindelář Miloslav, Roubík Lukáš: Suplementuj efektivně

JAK NEJLÍP  
DOPLNIT MINERÁLY  
PO SPORTOVNÍM  
VÝKONU?

**VITAMAXIMA  
ION DRINK JE  
ENERGETICKO-  
REHYDRATAČNÍ  
IONTOVÝ NÁPOJ  
S VITAMINY  
A MINERÁLY,  
S PŘÍCHUTÍ  
POMERANČE ČI  
CITRONU, VHODNÝ  
PŘED, BĚHEM  
A PO SKONČENÍ  
SPORTOVNÍ  
AKTIVITY.**

NAKUPUJTE NA  
**TIKARO.CZ**



## VODA V TĚLE, VODA PRO TĚLO

Lidské tělo je zhruba za dvou třetin tvořeno vodou. Správný pitný režim je často opomíjeným, ale velice důležitým stavebním kamenem zdravé výživy. Jako dospělí bychom měli denně přijmout 30–45 ml tekutin na kilogram tělesné hmotnosti. Tuto potřebu je třeba modifikovat v závislosti na fyzické aktivitě, teplotě vnějšího i vnitřního prostředí, pracovních podmínkách, zdravotním stavu apod. Pocitům žízně je třeba předcházet, v tento moment již naše tělo volá o pomoc. Denní ztráta vody plicemi při malé tělesné aktivitě představuje asi 400 ml, kůží za tělesného klidu a pokojové teplotě asi 600 ml denně. Ztráta vody stolicí je poměrně malá, u zdravého člověka 100–200 ml denně.

Konzumace tekutin souvisí s mnoha významnými ději v našem organismu jako je správné naředění krve a usnadnění práce srdce, metabolismus živin či odvádění odpadních látek. Nedostatečný příjem tekutin způsobuje dehydrataci (odvodnění) organismu. Ta se v krátkodobém měřítku projevuje žízní, bolestí hlavy, únavou až malátností, oschlými rty a jazykem, tmavě žlutou močí, zácpou, ztrátou koncentrace a poklesem duševní i fyzické výkonnosti. Dlouhodobý nízký příjem tekutin může mít za následek zhoršení stavu pokožky projevující se vznikem vrásek a zhoršenou elasticitou i vážné zdravotní potíže jako jsou poruchy funkce ledvin, vznik ledvinových a močových kamenů. Zvyšuje se také riziko vzniku infekce močových cest, zánětu slepého střeva nebo onemocnění srdce a cév.

## KDY A KOLIK

Svoji roli hraje nejen objem, ale i načasování příjmu tekutin v rámci dne. Ráno je vhodné začít sklenicí vody, abychom doplnili její noční ztráty. V průběhu dne pijeme dle potřeby a aktuální zátěže. Před spaním příjem omezíme, abychom zamezili narušení spánku.

Pro každodenní udržování rovnováhy mezi příjmem a ztrátou tekutin jsou nevhodnějšími nápoji čistá voda, pramenitá a slabě mineralizovaná přírodní minerální vody bez oxidu uhličitého (neperlivé) či vodou naředěné ovocné a zeleninové šťávy. Vhodné jsou i ovocné nebo bylinné čaje, u kterých dbáme na střídání jednotlivých druhů.

## STAČÍ ČISTÁ VODA?

Voda rychle zažene žížeň, s její dlouhodobější hydratační schopností je to ale o něco horší. Co se týče objemu přijaté tekutiny, tady platí, že čím víc vypijeme, tím rychleji nápoj opustí žaludek, vstřebá se do krevního řečiště, naředí tak tělní tekutiny a hydratuje orgány. Dalším faktorem

je složení samotného nápoje. Pokud obsahuje menší množství sacharidů, tuků či bílkovin, zpomalí se vyprazdňování tekutiny ze žaludku, což má na zavodnění organismu dlouhodobější efekt. Dobrým příkladem je odstředěné mléko. Neplatí ale, že čím více přítomného cukru, tím lépe, jako je to v případě neředěných ovocných džusů či kolových nápojů. V žaludku sice zůstávají déle a opouštějí ho pomaleji než voda, ale jakmile se dostanou do tenkého střeva, dojde k takzvané osmóze. Během ní si střevní naopak vodu z tkání bere, aby vysokou koncentraci cukrů naředilo.

## HYDRATAČE PŘI SPORTU

Optimální stav hydratace je jednou z podmínek podání dobrého fyzického i psychického výkonu. Hydratace organismu významně ovlivňuje nejen vytrvalost, ale také sílu sportovce. Již při mírné dehydrataci, která odpovídá ztrátě 1–2 % tělesné hmotnosti ve formě vody a která může nastat již po 30minutové pohybové aktivitě, dochází ke zhoršení výkonu a kognitivních schopností sportovce. Při akcích delších než 4 hodiny hrozí navíc gastrointestinální problémy, hypertermie a hypotermie, které nejenže negativně ovlivňují výkon, ale i potenciálně ohrožují zdraví.

Riziko hypohydratace je vyšší u vysoce intenzivních a vytrvalostních aktivit, jako je tenis, cyklistika či běh na dlouhé tratě, než u aktivit anaerobních a probíhajících na kratší vzdálenosti, např. posilování nebo veslování. Pro doplnění ztracených elektrolytů a tekutin během vytrvalostního výkonu jsou vhodné iontové nápoje. Hypotonické nápoje, které mají osmolalitu nižší než vnitřní prostředí organismu, jsou vhodné pro méně intenzivní aktivity trvající déle než 60 minut. Izotonické nápoje, jejichž osmolalita je stejná jako vnitřní prostředí organismu, jsou koncentrovanějším zdrojem účinných látek a jsou doporučovány pro krátkodobé, velmi intenzivní aktivity do 60 minut. Hypertonické nápoje s osmolalitou vyšší než je vnitřní prostředí organismu, jsou pro sport ve většině případů nevhodné, jejich použití může stav dehydratace naopak ještě zhoršit. K dispozici jsou studie, které zjistily výhody podávání kombinace sacharidů s bílkovinami před intenzivním tréninkem vytrvalostního typu ve formě roztoku či gelu. Ukazuje se, že pokud k sacharidům přidáme bílkoviny, dojde k rychlejší obnově glykogenových zásob, zmírnění svalového poškození po výkonu a podpoře následné regenerace.



# BUDOUCNOST POTRAVIN AQUAPONIE

*Není to přehnané tvrzení. Všichni vidíme, jak se postupně zhoršují podmínky pro pěstování potravin v tradičním zemědělství. Ubývá zdravé půdy, její obhospodařování je příliš drahé a musí být kompenzováno obrovskými státními dotacemi. Aquaponie je hrdou alternativou k tradičnímu zemědělství a má ambice stát mu za pár let rovnocenně po boku. Představte si pěstování rostlin bez plevelu, škůdců a vlastně úplně bez půdy. Tak totiž funguje právě aquaponie, která spojuje chov ryb a pěstování třeba zrovna zeleniny. Ryby poskytují hnojivo a živiny rostlinám a ty na oplátku čistí vodu, ve které ryby žijí.*

Text: Alena Matušková, redakce AG FOODS  
Zdroj: futurefarmong.cz  
Foto: shutterstock.com

## CO JE AQUAPONIE A JAK FUNGUJE?

Tento způsob pěstování není tak složitý, jak by se mohlo na první pohled zdát. Jednoduše řečeno funguje na principu výhodného soužití organismů, konkrétně soužití ryb a pěstovaných rostlin. Ať už akvarijní rybky nebo třeba pstruži potřebují místo k životu a samozřejmě dostatek krmiva. A tady začíná celý proces – ryby přijímají potravu, kterou zpracují a následně vylučují exkrementy. Ty se smísí s vodou, začnou pracovat bakterie a vzniká roztok, který vyživí pěstované rostliny. Zpátky k rybám pak proudí voda, kterou rostliny pročistí. Neobsahuje nečistoty a další jednoduché prvky. V pohodlí domova, třeba v obýváku nebo na balkoně, si tak můžete vypěstovat svoji oblíbenou zeleninu. S menším dopadem na životní prostředí a bez zeminy.

## PROČ AQUAPONIE?

Aquaponie je nový technologický systém, který spojuje chov ryb s pěstováním zeleniny. Ryby poskytují hnojivo rostlinám a rostliny čistí vodu rybám. Nepoužívají se žádná umělá hnojiva ani jiná agrochemie. Systém šetří až 95 % vody oproti jiným způsobům pěstování. Produkce je zcela nezávislá na počasí a klimatu, navíc je celoroční. Produkty jsou velmi zdravé, nutričně hodnotné a výnosy jsou nesrovnatelné s konvenčním zemědělstvím.

### Výhody akvaponie:

- Menší ekologický dopad
- Pokles spotřeby vody
- Celoroční pěstování
- Bez nutnosti zeminy
- Ochrana proti škůdcům bez chemie
- Pěstování rostlin doma, ve škole, v restauraci

## AQUAPONICKÝ CYKLUS

Jedná se o uzavřený kontrolovaný cyklus s umělým osvětlením, cirkulací vzduchu a vodním okruhem s filtrací. Základem jsou ryby, bakterie a samozřejmě rostliny. Rostliny primárně čistí vodu, aby se mohla zpátky vracet rybám. Kořenový systém rostlin vytvoří ve vodě hustou síť mikrokořenek, které velice efektivně absorbují veškeré potřebné látky pro zdravý růst rostliny. Zároveň z vody odstraňují dusíkaté látky, které by vadily rybám. Růst rostlin je díky dostatku živin a přesně nastaveným podmínkám až o 30 % rychlejší než v půdě. V aquaponickém cyklu **ryby** svými výkaly zajišťují výživu pro rostliny. Živočiškové vždy poskytovali



hnojivo rostlinám a rostliny vždy sloužily jako potrava pro živočichy. Dnešní zemědělství tento princip pozapomnělo a brzy se ukáže, že to nebylo moudré. Rozdíl oproti umělým hnojivům je především v množství mikroelementů. Zatímco umělá hnojiva jsou založena především na NPK, živný roztok v aquaponii obsahuje více než 50 prvků a organických sloučenin. Rostliny jsou jeho prostřednictvím zásobovány bohatou škálou živin, což se odráží na jejich vitalitě a nutriční hodnotě. **Bakterie** zajišťují vznik živného roztoku pro rostliny. K prvnímu bakteriálnímu rozkladu dochází ve střevěch ryb, pak probíhá druhý, dvoufázový bakteriální rozklad v zachytých filtrech a až poté se z něj stane hnojivo pro rostliny. Tento roztok vzniká stejně přirozeně jako v přírodních ekosystémech a jedná se o univerzální roztok, kterým navíc rostliny nemohou být přehnojeny.

## LZE SI AQUAPONICKOU ZAHŘÁDKU VYTVOŘIT I DOMA?

Ano! Pokud vás udržitelný způsob pěstování zeleniny láká, můžete si zkusit vypěstovat například salát i v pohodlí domova. Není třeba budovat celé aquaponické farmy. Aquaponický systém může mít jen několik centimetrů čtverečních a stejně bude fungovat. Vejde se tak i do obývacího pokoje nebo na balkon. A může plnit i estetickou funkci.

### Potřeby pro domácí akvaponii:

- Akvárium, ryby a krmivo pro ně
- Box pro pěstování rostlin a samotné rostliny
- Hadice na vodu
- Čerpadlo

Domácí systém pro aquaponii si můžete vyrobit i svépomocí. Základem je akvárium s rybami. Do něj vložte čerpadlo a vodu z akvária odvedete do boxu, kde rostou rostliny. Ty přijmou živiny z vody a vodu vyčistí. Odtud pak vodu opět odvedete do kádě s rybami. Jednoduchý aquaponický systém dokáže doma vyrobit každý šikovný kutil.

*Působí preventivně proti rýmě, nachlazení i bolesti v krku.*



*Zahřívá.*

*Podporuje krevní oběh.*

*Povzbuzuje chuť k jídlu.*

*Snižuje překyselení žaludku.*

*Zmírňuje ranní a cestovní nevolnosti.*

**Užitná část:** oddenek.

**Účinné látky:** silice, gingerol, hořčík, draslík, sodík...

**Vlastnosti:** pálivý, sladkokyselý, prohřívací, suchý, ostrý.

GINGEROL JE AKTIVNÍ SLOŽKOU ZÁZVORU, KTERÁ PŘEDURČUJE CHUŤOVÉ VLASTNOSTI ZEJMÉNA ČERSTVÉHO ZÁZVORU, ALE MÁ TAKÉ TERAPEUTICKÉ ÚČINKY PŘI RŮZNÝCH ZDRAVOTNÍCH POTÍŽÍCH.

vaří s cukrem, suší a následně obaluje v cukru. A nakládaný, který se za čerstva krájí a máčí v octovém nálevu.

### ZÁZVOR V KVĚTINÁČI

Zázvor koupíte dnes už celkem běžně v obchodech i na trzích. „Profíci“ ho ale nejraději nakupují u ověřených vietnamských obchodníků, protože ti mají obvykle zázvor nejvyšší kvality. S trochou zkušeností si můžete zázvor vypěstovat také doma. Pokud poskytnete rostlině přiměřenou vlhkost a dostatek slunce, dočkáte se zázvorové úrody. Této rostlině ale musíte věnovat poměrně velkou pozornost, a i tak vykvete v českých podmínkách jen vzácně a oddenky nebudou dosahovat velikosti, která je běžná v tropických oblastech.

### LEPŠÍ NEŽ LÉKY

A proč je vlastně zázvor tak zázračný? Dráždí nervová zakončení vnímající pocit tepla v žaludku a vyvolává lehké pálení. Máte tedy pocit, že čaj ze zázvoru s medem a citrónem vás v zimě zahřeje lépe než grog. Takový čaj působí jako prevence proti rýmě, nachlazení i chřipce. Zázvor navíc povzbuzuje chuť k jídlu. Zlepšuje překyselení žaludku a cirkulaci krve v trávicím traktu. Ze zázvoru se vyrábí pastilky, které výrazně ulevují od pocitu nevolnosti při tzv. kinetózách. Staré babské rady doporučují zázvor také jako afrodiziakum.

### NENÍ TO JEN KOŘENÍ

Kromě přísad do jídla a nápojů se zázvor s oblibou používá také v aromaterapii. Z oddenků se destiluje silice, nebo se suší a melou. Kromě olejů bývá díky svému aroma oblíbenou složkou vonných svíček. Zázvor najdete v mnoha kosmetických produktech, včetně luxusních parfémů. Obsahují ho zejména sprchové gely, koupelové oleje či šampony na vlasy, u kterých jsou vítány dezinfekční účinky a prokrvení pokožky. Zázvor se objevuje i ve složení krémů na ruce a pleťových masek.

### PRO KOHO ZÁZVOR NENÍ

Kvůli svým silným účinkům se zázvor nedoporučuje konzumovat hned několika skupinám lidí. Je zcela nevhodný pro děti do dvou let, pro dlouhodobě nemocné, kteří užívají některé léky a také těhotné ženy. Ty si ho mohou dopřát raději jen občas, a to ve formě velmi slabého odvaru. I když jste zcela zdraví, denní množství zázvoru by nemělo přesáhnout 1 g v sušené formě a 4 g v čerstvém stavu.

## VŠELÉK JMÉNEM ZÁZVOR LÉKAŘSKÝ

Text: redakce AG FOODS Group a. s.

Foto: shutterstock.com

### ZÁZRAK JMÉNEM ZÁZVOR

Zázvor je koření získávané z oddenků rostliny zázvorovníku – pozor, není to tedy kořen, jak si mnoho lidí myslí. Podle druhu a způsobu zpracování může mít žlutou, okrovou, růžovou a někdy dokonce až černou barvu. Má výraznou vůni a silně aromatickou chuť, která je sladce pikantní, ve větším množství štiplavá až velmi ostrá. Je to statná rostlina s listy podobnými například rákosu a má krásné barevné květy. Pochází původně z jihovýchodní Asie, kde znali účinky zázvoru už před třemi tisíci lety. Ve středověku byl zázvor dokonce jedním z nejpoužívanějších dochucovadel, podobně jako dnes pepř a sůl. Planou rostlinu v současné době už nenajdete, zázvor se pěstuje v tropické Asii, ale také v Africe, na Hawaji, v Austrálii a mnoha dalších místech světa.

### NA SUSHI I DO PERNÍKU

Bez zázvoru se neobejde indická ani čínská kuchyně, kde ho dávají do sladkých i slaných

pokrmů. V Japonsku se používá nakládaný růžový zázvor jako základní přísada k sushi. Používá se tradičně z důvodu osvěžení chuti jídel z mořských živočichů a také odlehčení těžkých pokrmů – například z vepřového či kachního masa. V Evropě se stal zázvor oblíbenou přísadou do piva (ginger beer), limonád (ginger ale) a perníku. V Česku se zase už od pradávna pečou tzv. zázvoroky – staročeské vánoční cukroví.

### VAŘIT, SUŠIT, NAKLÁDAT

Pokud se rozhodnete se zázvorem vařit, myslete na to, že čerstvý zázvor je šťavnatý, osvěžující, má lehce sladkokyselý aroma a je silně štiplavý. Sušený zázvor bude méně štiplavý, ale přijdete zase o lahodu šťavnatost. Delším vařením (nebo louhováním v čaji) sice štiplavost opět zvýšíte, ale ztratíte typické aroma. Ať už použijete zázvor čerstvý, sušený nebo vařený, vždy si můžete být jisti, že bude působit příznivě na vaše zdraví. Za vyzkoušení určitě stojí i jeho další dvě oblíbené úpravy. Kandovaný – kdy se zázvor



DOPŘEJTE SI POŘÁDNOU DÁVKU ZÁZVORU V NAŠEM ČAJI TEA<sub>2</sub>O ZÁZVOR & MANDARINKA

### RECEPTY

Zázvor se dá poměrně běžně zakoupit celoročně v supermarketu. Vybírejte pečlivě hezké, nezměklé a neoschlé kousky.

### ČAJ Z ČERSTVÉHO ZÁZVORU PŘI NACHLAZENÍ

Asi 2 cm oddenku oloupeme, nastrouháme na jemno do šálku (250 ml), zalijeme vroucí vodou, po 10 minutách scedíme, necháme zchladnout a osladíme medem, případně přidáme citron. Pijeme teplé v období nachlazení, chřipky, při rýmě a bolestech v krku nebo angíně.

### NAKLÁDANÝ ZÁZVOR JAKO PŘÍLOHA K SUSHI

5–6 velkých kousků čerstvého zázvoru oloupeme a nastrouháme škrabkou na brambory na tenoučké plátky. Zasyperme lžičkou soli a necháme v chladničce přes noc. Poté zázvor v hrnku vody povaříme, max. 30 sekund, scedíme. Připravíme si zálivku - 1/2 hrnku octa z rýžového vína, 6 celých pepřů, 1 utřený stroužek česneku, 1 chilli paprička, 4 lžice cukru, 1 lžička soli, 1/4 hrnku vody. Zálivku cca 5 minut povaříme, scedíme a necháme vychladit. Do uzavíratelné sklenice dáme zázvor, zalijeme zálivkou a sladujeme v chladničce.



### KANDOVANÝ ZÁZVOR

0,5 kg čerstvého zázvoru, 1 kg (třetinového) cukru, kávovou lžičku (himalájské) soli  
Recept na kandovaný zázvor je jednoduchý a příprava zabere přibližně 2 hodiny. Budete potřebovat vždy dvojnásobné množství cukru oproti zázvoru. Ideální je cukr třetinový, případně bílý řepný.

Zázvor oloupejte a nakrájejte přes směr vláken na asi 2 mm silné plátky. Ty vložte do hrnce a zalijte studenou, malinko osolenou vodou. Vody dejte jen tolik, aby byly plátky ponořené. Povařte 4 minuty a vodu slijte. Následně do hrnce vsypte celé množství cukru a zalijte vodou. Vařte na mírném ohni a nezapomeňte často míchat. Po dvou hodinách vaření zázvorové plátky zcedte a osušte. Plátky můžete dodatečně dosladit a obalit krystalovým nebo moučkovým cukrem. Osazenou tekutinu podobnou sirupu použijte na doslazení nápojů nebo jako základ zázvorové limonády. Takto připravený kandovaný zázvor mlsejte samotný nebo jako součást buchty, moučníků a dezertů.

# V hlavní roli TĚSTOVINY PENNE

Milovníci těstovin se dělí na dva tábory. Ty, které baví nudle na vidličku namotávat a vybírají si pokrmy ze špaget, linguine či tagliatelle. A pak ty, kteří prostě rádi napichují :) I ti mají spoustu tvarů na výběr, ale bezkonkurenčně mezi nimi vedou penne – krátké vroubkované trubičky.

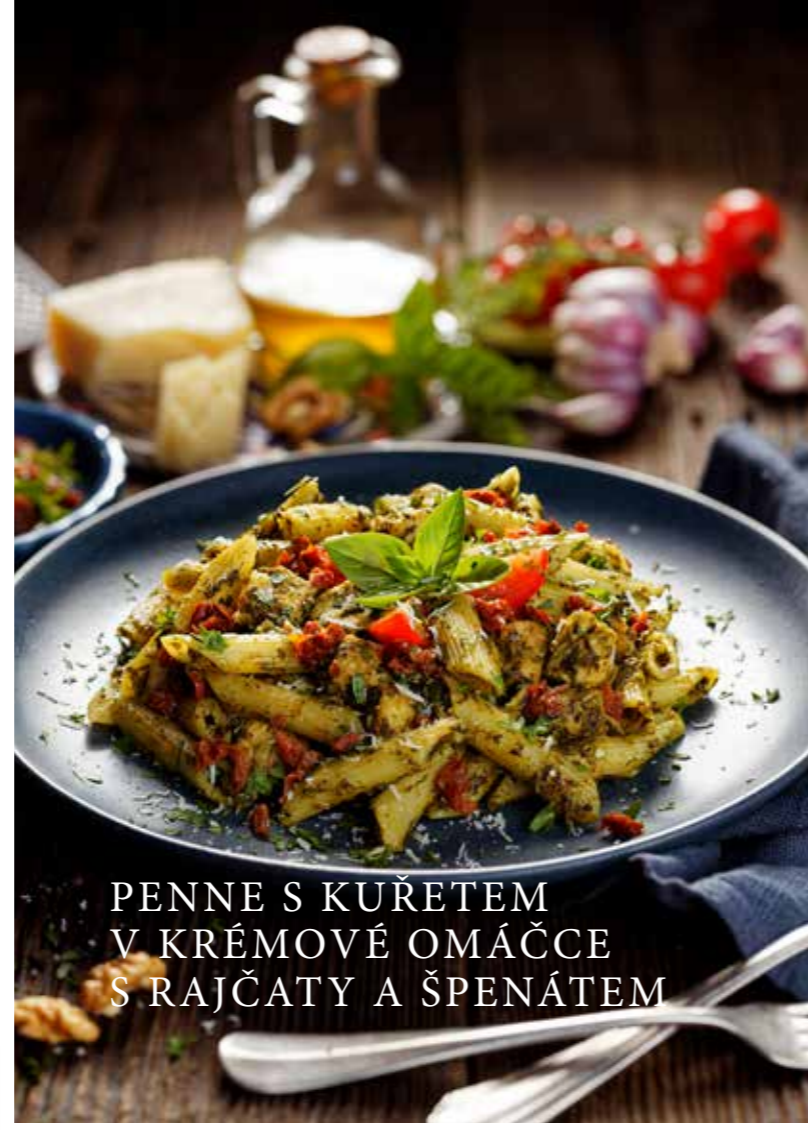
Právě díky jemně vroubkovanému povrchu na penne těstovinách skvěle ulpívá omáčka, a tak se hodí k jemným smetanovým i výrazným rajčatovým omáčkám. Oblíbené jsou ale i pro přípravu těstovinových salátů nebo do zapečených jídel, například s masovým ragú.

Penne, ale i spoustu jiných tvarů těstovin, najdete i v našem sortimentu, více na str. 62.

Text: redakce AG FOODS

Foto: Shutterstock.com

## CAPRESE PESTO PENNE



## PENNE S KUŘETEM V KRÉMOVÉ OMÁČCE S RAJČATY A ŠPENÁTEM



## ZIMNÍ FAZOLOVÁ POLÉVKA S TĚSTOVINAMI

## ZIMNÍ FAZOLOVÁ POLÉVKA S TĚSTOVINAMI

2 lžíce olivového oleje | 1 cibule | 3 stroužky česneku | 2 lžíce najemno nasekaného čerstvého tymiánu | 2 ks bobkového listu | 4 stonky nasekaného řapíkatého celeru | 1 svazek hladkolisté petržele | 50 g másla | 2 lžíce hladké mouky | 300 g strakatých fazolí pinto | 300 g barevných fazolí | 300 g bílých fazolí | 1 l zeleninového vývaru | 200 ml suchého bílého vína | 1 hrnek nastrohaného parmazánu | 1 hrnek penne těstovin

Fazole nejprve několikrát propláchněte ve studené vodě a poté si ji namočte nejlépe den předem nebo přes noc. Uvařte je v osolené vodě cca 1 h až do změknutí, poté je slijte a odložte. Ve velkém hrnci rozehejte olej a jemně opékejte nakrájenou cibuli, dokud nebude měkká. Přidejte nasekaný česnek, rozmarýn a bobkové listy a za stálého míchání opékejte asi minutu, potom přidejte nakrájený celer a polovinu nasekané petrželky. Vmíchejte máslo a vařte, dokud celer nezměkne. Přisypte mouku a míchejte, aby se všechny ingredience dobře obalily. Pak přidejte všechny fazole a přilijte vývar a víno. Na mírném ohni vařte asi 20 minut, následně vmíchejte parmazán a těstoviny a vařte, dokud penne nebudou al dente. Polévka může být zředěna ještě trochou vína nebo vývaru, pokud chcete. Vmíchejte zbývající petrželku, pokapejte olivovým olejem a podávejte. Dle chuti můžete do polévky přidat i vařenou mrkev, petržel nebo hrášek.

## PENNE S KUŘETEM V KRÉMOVÉ OMÁČCE S RAJČATY A ŠPENÁTEM

2 lžíce olivového oleje | 500 g stehenních kuřecích řízků nebo kuřecích prs bez kůže | 1 lžička mleté papriky | 1 lžička sušených italských bylinek (směs tymián, oregano, bazalka) | 5 rajčat | 2 hrsti čerstvých špenátových lístků | 5 stroužků česneku | 1 lžička chilli vloček | 6 plátků slaniny | 250 ml smetany na vaření 12% | 1 hrnek nastrohaného parmazánu | 300 g těstovin penne | nastrohný parmazán na dozdobení

Ve velké pánvi rozehejte na větším plameni olivový olej a vložte na něj na velké kusy nakrájené kuřecí maso. Restujte zprudka asi 1 minutu z každé strany, poté snižte plamen, zaprašte mletou paprikou a sušenými bylinkami, přikryjte pokličkou a pár minut duste, až bude maso propečené. Maso vyjměte z pánve a udržujte teplé stranou. Slaninu si nasekejte

na malé kousky, dle chuti opečte a osušte od přebytečného tuku. Do stejné pánve přidejte rajčata nakrájená na větší kostky, špenát, rozdrčený česnek, chilli vločky, třetinu kuřecího masa nakrájeného na malé proužky a polovinu připravené slaniny. Pořádně promíchejte. Zalijte smetanou a přiveďte k varu. Poté přidejte nastrohaný parmazán a míchejte než se sýr rozpustí (cca 1–2 minuty). V tu chvíli pánev stáhněte z ohně a omáčku dochutěte solí a dalším chilli, pokud chcete mít jídlo více pikantní. Mezitím si uvařte těstoviny ve velkém hrnci s osolenou vodou podle návodu, aby byly al dente. Těstoviny slijte a přidejte do pánve s omáčkou. Na závěr přidejte zbylou slaninu. Zbylé dvě třetiny kuřete nakrájejte na proužky. Servírujte těstoviny s omáčkou, navrch pokladte kousky kuřete a zasypte strouhaným parmazánem.

## CAPRESE PESTO PENNE

**Bazalkové pesto:** sůl | 6 lžic olivového oleje | 1 velký rozdrčený stroužek česneku | 50 g bazalkových listů | 25 g parmazánu | 1 lžíce piniových nebo vlašských oříšků  
**Těstoviny Caprese:** 500 g penne těstovin | 2 lžíce olivového oleje | 4 drcené stroužky česneku | 1 hrnek cherry rajčátek | 3–4 hrnky rukoly | 1/2 hrnku bazalkového pesta | 200–250 g mozzarely | 1/4 hrnku piniových oříšků můžete nahradit vlašskými nebo jinými | hrubá mořská sůl dle chuti

**Bazalkové pesto:** Do mixéru dejte bazalku, olej, česnek, trochu soli a oříšky, mixujte až vám vznikne pyré. Pak směs přendejte do mísy, kde ji smíchejte se strouhaným parmazánem. Jakmile je pesto hotové, naplňte jej se do uzavíratelných sklenic. V lednici vydrží dlouho.

**Těstoviny Caprese:** Ve velkém hrnci s osolenou vroucí vodou uvařte těstoviny penne dle návodu. Těstoviny slijte a odložte stranou. Ve velké pánvi si rozehejte olivový olej na střední stupeň. Přidejte nadrcený česnek a za stálého míchání ho cca 30 sekund, prohřejte dokud nezačne sklovatět. Přidejte nakrájená cherry rajčátka a pokračujte ve stálém míchání cca 2–3 minuty, dokud rajčátka nezměknu. Přidejte na pánev rukolu, těstoviny, mozzarelu nakrájenou nebo natřanou na malé kousky a bazalkové pesto. Vše důkladně promíchejte, dokud se těstoviny nezahřejí a vše se lehce obalí pestem. Posypte piniovými oříšky a špetkou soli. Hotový pokrm můžete ještě dle chuti zakápnout olivovým olejem nebo přidat více bazalkového pesta.



## SOUTĚŽ: CO UVAŘIT Z TOFU?

Pro jednu bílou kostku bez chuti, se kterou si neumí poradit, pro druhé skvělá surovina s všestranným využitím. Řeč je o tofu. Zašlete nám recept s využitím tofu a za odměnu získáte balíček s mixem 3 bylinných koupelí.

Recepty zasílejte do 30. 11. 2021 na adresu redakce@agfoods.eu nebo Redakce AG FOODS, Škrobárenská 506/2, Brno 617 00.

# LUŠTĚTE A VYHRAJTE

Po dlouhém vývoji a mnoha vylepšeních vám letos přinášíme ještě lepší oblíbenou AG Rýžovo-kokosovou kaši. Je ideální pro ty, kteří nesou laktózu a lepek. Její (tajenka) i vůně jsou dány vysokým obsahem sušeného kokosového prášku. Navíc je obohacena o srovnatelnou bílkovinu a inulin. Je tak ideální nejen na snídani, ale i jako rychlá svačina během dne.

|  |                       |                   |                       |                     |                            |                |               |                   |  |                 |                 |                  |                             |               |                     |            |                        |
|--|-----------------------|-------------------|-----------------------|---------------------|----------------------------|----------------|---------------|-------------------|--|-----------------|-----------------|------------------|-----------------------------|---------------|---------------------|------------|------------------------|
| POMŮCKA: AMORA AFE, ARTRITIS, FREUD, IDAHO, SEBAL, SMA | ZNAČKA HOŘČICE        | BUŘIČ             | ŽELEZNIČNÍ VOZIDLO    | OLEJ ANGLICKY       |                            | AGÁVOVÁ VLÁKNA | NALOŽENÉ VĚCI | PŘÁVNÍ NORMA ZKR. |  | KYANID DRASELNÝ | STŘEVNÍ PARAZIT | ZAHRADNÍ BESIDKA | STÁTNÍ OBLASTNÍ ARCHIV ZKR. | NEBO ANGLICKY | CIGARETA S DUTINKOU | STÁT V USA | SOCIALISTA HANLIVĚ     |
| VÝROBCE ELEKTRO-SPOTŘEBIČŮ                             |                       |                   |                       |                     | SLOVENSKÉ NÁRODNÍ POVSTÁNÍ |                |               | VZORNÉ PÍSMO      |  |                 |                 |                  |                             |               |                     |            |                        |
| ZEMĚPISNÝ POLEDNÍK                                     |                       |                   |                       |                     |                            |                |               | AMERICKÁ REKA     |  |                 |                 |                  |                             |               |                     |            |                        |
| ŠTĚHLÝ KAMENNÝ JEHLAN                                  |                       |                   |                       |                     |                            |                |               | STŘEŠNÍ TRÁM      |  |                 |                 |                  |                             |               | POVEL PRO FSA       |            |                        |
| PROJEV KOROZE  |                       |                   |                       | JM. EKONOMA KOMÁRKA |                            |                |               |                   |  | DĚTSKÝ POZDRAV  |                 |                  |                             |               | AROMAT, ALK. NÁPOJ  |            |                        |
| JMÉNO PSA  |                       |                   |                       | INL. BÁSNÍKA TOMANA |                            |                |               | ČÁST MOZKU        |  |                 |                 |                  |                             |               |                     |            |                        |
|  | SRAB                  | NÁR. TECH. MUZEUM |                       |                     |                            |                |               | ROZJÍMÁNÍ         |  |                 |                 |                  |                             |               |                     |            | RAKOVSKÝ PSYCHOLOG ??? |
| ONEMOCNĚNÍ SVALŮ                                       |                       | STÁT SEV. AFRIKY  |                       | NÁZEV HLÁSKY L      |                            |                | ORNAMENT      |                   |  |                 |                 |                  |                             |               |                     |            |                        |
| SOLMIZAČNÍ SLABIKA                                     |                       |                   | PŘEKVAPENÍ            |                     |                            |                |               |                   |  |                 |                 |                  |                             |               |                     |            |                        |
| ZANĚT KLOUBŮ LATINSKY                                  |                       |                   | INICIÁLY HERCE HANKSE |                     |                            |                |               |                   |  |                 |                 |                  |                             |               |                     |            |                        |
| TAJENKA  |                       |                   |                       |                     |                            |                |               |                   |  |                 |                 |                  |                             |               |                     |            |                        |
| OZNAČENÍ NAŠICH LETADEL                                |                       |                   | VZADU                 |                     |                            |                |               |                   |  |                 |                 |                  |                             |               |                     |            |                        |
| ŠLECHTĚNÍ RASY   |                       |                   | IMOŽNIT PŘÍSTUP       |                     |                            |                |               |                   |  |                 |                 |                  |                             |               |                     |            |                        |
|  |                       |                   |                       | CESTOVNÍ KANCELÁŘ   |                            |                |               |                   |  |                 |                 |                  |                             |               |                     |            |                        |
|  | ZTROUCH- NIVĚLĚ LISTI | VIDNA             |                       |                     |                            |                |               |                   |  |                 |                 |                  |                             |               |                     |            |                        |
| TĚLO   |                       | VOZKY             |                       |                     |                            |                |               |                   |  |                 |                 |                  |                             |               |                     |            |                        |
| OBYTEL RUSKA   |                       |                   |                       |                     |                            |                |               |                   |  |                 |                 |                  |                             |               |                     |            |                        |
| TEČI PRYČ  |                       |                   |                       |                     |                            |                |               |                   |  |                 |                 |                  |                             |               |                     |            |                        |
| SCHRÁNKY MĚKKÝŠŮ                                       |                       |                   |                       |                     |                            |                |               |                   |  |                 |                 |                  |                             |               |                     |            |                        |
| LAPAT  |                       |                   |                       |                     |                            |                |               |                   |  |                 |                 |                  |                             |               |                     |            |                        |

Správnou tajenku spolu s vaší adresou zašlete do 30. 11. 2021 na email [redakce@agfoods.eu](mailto:redakce@agfoods.eu).

Na tři vylosované luštětely čeká: **Nová kolekce čejů Beutea.**

Všem, kteří luštili a zaslali tajenku z minulého čísla „žijte život naplno“, děkujeme.

Tři výherci poukázky Tikaro jsou: Jana Krausová, Praha;

Jiří Horák, Turnov; Iva Zavadilová, Morkovice. Blahopřejeme!



# KATALOG PRODUKTŮ



OŘÍŠKY STR. 64



NÁLEVOVÉ ČAJE STR. 26-30



PUDING STR. 57



KAŠE STR. 52-53



KÁVA STR. 39



KÁVOVINY STR. 37-38



CEREÁLIE STR. 46



PŘÍCHUTĚ DO MLÉKA STR. 40



LUŠTĚNINY STR. 63

Milé zákaznice, vážení zákazníci.

Rádi bychom vás informovali o změnách v názvech některých výrobků. U některých jsme se rozhodli prostřednictvím změny zvýšit jejich atraktivitu, u jiných to byly praktické důvody, které nás vedly k takovému kroku. Obaly případně názvy se sice změnil, ale rádi bychom vás ujistili, že kvalita vybraných surovin pro naše produkty zůstává na stejné úrovni. V případě nejasností ohledně našich produktů kontaktujte, prosím, vašeho obchodního zástupce či zákaznické centrum, které vám ochotně všechno vysvětlí. Děkujeme za vaši důvěru.

Team AG FOODS

## AG FINE TEA ČERNÉ



Rozpustný nápoj s extraktem z černého čaje, obohacený vitamínem C, s nízkou energetickou hodnotou. Lze připravit v horké variantě ale i jako ledové osvěžení.

Příchutě:

- Broskev (ID 23041)
- Citron (ID 23042)
- Mandarinka (ID 23043)
- Černý rybíz (ID 23044)
- Námořník (ID 23045)
- Pomeranč (ID 23046)
- Jablko (ID 23047)
- Hruška (ID 23048)

|                  | Hmotnost / obsah | Hotového výrobku | Počet porcí (0,2 l) | Ks v kt | Minimální prodejní množství | Trvanlivost (měs.) |
|------------------|------------------|------------------|---------------------|---------|-----------------------------|--------------------|
| Všechny příchutě | 200 g            | 10–12 l          | 50–60               | 50      | ks                          | 12                 |

## AG FINE TEA ZELENÉ



Oblíbený rozpustný nápoj s extraktem ze zeleného čaje, s nízkou energetickou hodnotou a nezbytným vitamínem C. Neobsahuje konzervanty ani barviva. Oceníte variabilitu jeho přípravy – jednoduše rozpustíte v horké či studené vodě a připravíte lahodný horký či chladivý nápoj.

Příchutě:

- Mandarinka (ID 26531)
- Jablko (ID 26532)
- Citronella (ID 26554)

horký či studený

|                  | Hmotnost / obsah | Hotového výrobku | Počet porcí (0,2 l) | Ks v kt | Minimální prodejní množství | Trvanlivost (měs.) |
|------------------|------------------|------------------|---------------------|---------|-----------------------------|--------------------|
| Všechny příchutě | 200 g            | 10–12 l          | 50–60               | 50      | ks                          | 12                 |

## AG FINE TEA ČERVENÉ



AG Fine Tea červený zaujme svou syťou barvou, intenzivní vůní a lahodnou chutí. Navíc má nízkou energetickou hodnotu a obsahuje vitamín C. Nápoj je vyroben z extraktu ibišku, neobsahuje tein. Zahřejte se šálkem voňavého, horkého nápoje v chladivé zimě, ochutnejte jej ve variantě ledového osvěžujícího drinku v letních měsících.

Příchutě:

- Višeň (ID 26031)
- Ovocná směs (ID 26034)
- Jahoda (ID 26032)
- Meloun (ID 26033)
- Zimní pohoda (ID 26035)



|                  | Hmotnost / obsah | Hotového výrobku | Počet porcí (0,2 l) | Ks v kt | Minimální prodejní množství | Trvanlivost (měs.) |
|------------------|------------------|------------------|---------------------|---------|-----------------------------|--------------------|
| Všechny příchutě | 200 g            | 10–12 l          | 50–60               | 50      | ks                          | 12                 |

## AG FINE TEA RŮŽOVÉ



Pro AG Fine Tea růžové je charakteristická syťá barva, výrazná vůně a výjimečná chuť. Nápoj je vyroben z ibiškového a šípkového extraktu, obohacený vitamínem C, s nízkou energetickou hodnotou. Připravit jej můžete ve variantě horkého či ledového drinku.

Příchutě:

- Malina (ID 27011)
- Indiánské léto (ID 27012)

|                  | Hmotnost / obsah | Hotového výrobku | Počet porcí (0,2 l) | Ks v kt | Minimální prodejní množství | Trvanlivost (měs.) |
|------------------|------------------|------------------|---------------------|---------|-----------------------------|--------------------|
| Všechny příchutě | 200 g            | 10–12 l          | 50–60               | 50      | ks                          | 12                 |

bylinné extrakty



## AG INSTANTNÍ NÁPOJE S ČAJOVÝM EXTRAKTEM

Instantní nápoj s čajovým extraktem v sobě ukrývá kombinaci bylinných extraktů a vitamín C. Nápoje je možné připravit v horké či studené variantě.

Příchutě:

- AG Černý s extraktem z listu meduňky s příchutí jablko (ID 26600)
- AG Černý s extraktem zázvoru s příchutí med a citron (ID 26603)

|                  | Hmotnost / obsah | Hotového výrobku | Počet porcí (0,2 l) | Ks v kt | Minimální prodejní množství | Trvanlivost (měs.) |
|------------------|------------------|------------------|---------------------|---------|-----------------------------|--------------------|
| Všechny příchutě | 200 g            | 10–12 l          | 50–60               | 50      | ks                          | 12                 |

s vitamínem C

vhodné i pro osoby s poruchami metabolismu sacharidů (diabetes)



## AG NESLAZENÉ ČAJE

Obsahuje extrakt z lístků černého čaje, vitamín C a sušenou citrónovou šťávu.

Příchutě:

- Citron (ID 23201N)
- Černý rybíz (ID 23202N)
- Višeň (ID 23205N)
- Jablko-Hruška (ID 23206N)

snadné dávkování

|                  | Hmotnost / obsah | Hotového výrobku | Počet porcí (0,2 l) | Ks v kt | Minimální prodejní množství | Trvanlivost (měs.) |
|------------------|------------------|------------------|---------------------|---------|-----------------------------|--------------------|
| Všechny příchutě | 20 g             | 10–12 l          | 50–60               | 100     | ks                          | 18                 |



kvalitní suroviny

vyvážené chutě

## BIOGENA KLASIK

Čaje ideální pro hromadné stravování. Spojení pečlivě vybraných surovin vykouzlí lahodný nápoj pro každodenní pití.

Příchutě:

- Černý čaj (ID 5811101V) - *Vím, co jím*
- Zelený čaj & Ostružina (5811212V)
- Mátový čaj (ID 5811301V)
- Bylinný čaj Osvěžující (ID 5811302V)
- Lipový čaj (ID 5811305V)

|                        | Hmotnost / obsah | Hotového výrobku | Počet porcí (0,2 l) | Ks v bal | Bal v kt | Minimální prodejní množství | Trvanlivost (měs.) |
|------------------------|------------------|------------------|---------------------|----------|----------|-----------------------------|--------------------|
| Černý čaj              | 50 g             | 10 l             | 50                  | 10       | 10       | bal                         | 24                 |
| Zelený čaj             | 70 g             | 10 l             | 50                  | 10       | 8        | bal                         | 24                 |
| Mátový čaj             | 50 g             | 10 l             | 50                  | 10       | 4        | bal                         | 24                 |
| Bylinný čaj osvěžující | 100 g            | 10 l             | 50                  | 5        | 8        | bal                         | 24                 |
| Lipový čaj             | 50 g             | 5 l              | 25                  | 5        | 8        | bal                         | 24                 |

obsah min. 50 % ovoce



## BIOGENA ORIGINAL

Pečlivě sladěné kombinace ovoce a bylin v ovocných čajích. Všechny ovocné čaje obsahují minimálně 50 % ovoce.

Příchutě:

- Dobré Ráno 100 g (ID 5811209V) - *Vím, co jím*
- Dobré Ráno 50 g (ID 5811609V)
- Šípek & Ibišek 100 g (ID 5811205V)
- Šípek 100 g (ID 5811204V)
- Broskev 100 g (ID 5811206V)
- Lesní Plody 100 g (ID 5811208V)
- Lesní Plody s Příchutí Smetany 50 g (ID 5811608V)
- Divoká Višeň 100 g (ID 5811223V)
- Divoká Višeň 50 g (ID 5811623V)
- Lesní Malina 100 g (ID 5811231V)
- Lesní Malina 50 g (ID 5811631V)
- Multivitamin 100 g (ID 5811211V)
- Vanilkové Potěšení 100 g (ID 5811235V)
- Rooibos & Ovoce 100 g (ID 5811230V)
- Pomeranč & Meduňka 100 g (ID 5811218V)
- Fruit Selection 100 g (ID 5811256V)



|                                | Hmotnost / obsah | Hotového výrobku | Počet porcí (0,2 l) | Ks v bal | Bal v kt | Minimální prodejní množství | Trvanlivost (měs.) |
|--------------------------------|------------------|------------------|---------------------|----------|----------|-----------------------------|--------------------|
| Dobré Ráno                     | 100 g            | 10 l             | 50                  | 10       | 6        | bal                         | 12                 |
| Dobré ráno                     | 50 g             | 5 l              | 25                  | 5        | 10       | bal                         | 12                 |
| Šípek & Ibišek                 | 100 g            | 10 l             | 50                  | 10       | 6        | bal                         | 24                 |
| Šípek                          | 100 g            | 10 l             | 50                  | 10       | 6        | bal                         | 24                 |
| Broskev                        | 100 g            | 10 l             | 50                  | 10       | 6        | bal                         | 12                 |
| Lesní Plody                    | 100 g            | 10 l             | 50                  | 5        | 6        | bal                         | 24                 |
| Lesní Plody s Příchutí Smetany | 50 g             | 5 l              | 25                  | 5        | 10       | bal                         | 24                 |
| Divoká Višeň                   | 100 g            | 10 l             | 50                  | 10       | 6        | bal                         | 12                 |
| Divoká Višeň                   | 50 g             | 5 l              | 25                  | 5        | 10       | bal                         | 12                 |
| Lesní Malina                   | 100 g            | 10 l             | 50                  | 10       | 6        | bal                         | 12                 |
| Lesní Malina                   | 50 g             | 5 l              | 25                  | 5        | 10       | bal                         | 12                 |
| Multivitamin                   | 100 g            | 10 l             | 50                  | 10       | 6        | bal                         | 24                 |
| Vanilkové Potěšení             | 100 g            | 10 l             | 50                  | 10       | 6        | bal                         | 12                 |
| Rooibos & Ovoce                | 100 g            | 10 l             | 50                  | 10       | 6        | bal                         | 12                 |
| Pomeranč & Meduňka             | 100 g            | 10 l             | 50                  | 10       | 6        | bal                         | 24                 |
| Fruit Selection                | 100 g            | 10 l             | 50                  | 10       | 6        | bal                         | 12                 |

## BIOGENA PREMIUM

Pečlivě sladěné kombinace ovoce a bylin v prémiových čajích. Celá tato řada je inspirována nejnovějšími trendy v čajovém světě. Všechny ovocné čaje obsahují minimálně 50 % ovoce.



unikátní čajové směsi

### Příchutě:

- Jablko & Echinacea (ID 5811237V)
- Jahoda & Ginkgo (ID 5811238V)
- Borůvka & Rakytník (ID 5811239V) - *Vím, co jím*
- Sladká Švestka (ID 5811240V)
- Aloe Vera & Ostružina (ID 5811241V)
- Goji & Limetka (ID 5811242V)
- Meruňka & Nopál (ID 5811246V)
- Ovocný Punč Jablko (ID 5811219V)
- Višeň & Bezinka (ID 5811248V)
- Mango & Růže (ID 5811255V)
- Višeň & Máta (ID 5811612V) **LIMITOVANÁ EDICE**

### PŘÍPRAVA ZA TEPLA I ZA STUDENA

- Pomeranč & Limetka (ID 5811615V) **LIMITOVANÁ EDICE**
- Pomeranč & Brusnice (ID 5811616V) **LIMITOVANÁ EDICE**
- Ananas & Kokos (ID 5811617V) **LIMITOVANÁ EDICE**
- Zelený čaj Máta & Limetka (ID 5811618V) **LIMITOVANÁ EDICE**



|                           | Hmotnost / obsah | Hotového výrobku | Počet porcí (0,2 l) | Ks v bal | Bal v kt | Minimální prodejní množství | Trvanlivost (měs.) |
|---------------------------|------------------|------------------|---------------------|----------|----------|-----------------------------|--------------------|
| Jablko & Echinacea        | 100 g            | 10 l             | 50                  | 10       | 6        | bal                         | 24                 |
| Jahoda & Ginkgo           | 100 g            | 10 l             | 50                  | 10       | 6        | bal                         | 12                 |
| Borůvka & Rakytník        | 100 g            | 10 l             | 50                  | 10       | 6        | bal                         | 24                 |
| Sladká Švestka            | 100 g            | 10 l             | 50                  | 10       | 6        | bal                         | 24                 |
| Aloe Vera & Ostružina     | 100 g            | 10 l             | 50                  | 10       | 6        | bal                         | 24                 |
| Goji & Limetka            | 100 g            | 10 l             | 50                  | 10       | 6        | bal                         | 24                 |
| Meruňka & Nopál           | 100 g            | 10 l             | 50                  | 10       | 6        | bal                         | 24                 |
| Ovocný Punč Jablko        | 100 g            | 10 l             | 50                  | 10       | 6        | bal                         | 12                 |
| Višeň & Bezinka           | 100 g            | 10 l             | 50                  | 10       | 6        | bal                         | 24                 |
| Mango & Růže              | 100 g            | 10 l             | 50                  | 10       | 6        | bal                         | 24                 |
| Višeň & Máta              | 100 g            | 10 l             | 50                  | 10       | 6        | bal                         | 24                 |
| Pomeranč & Limetka        | 100 g            | 10 l             | 50                  | 10       | 6        | bal                         | 24                 |
| Pomeranč & Brusnice       | 100 g            | 10 l             | 50                  | 10       | 6        | bal                         | 24                 |
| Ananas & Kokos            | 100 g            | 10 l             | 50                  | 10       | 6        | bal                         | 24                 |
| Zelený čaj Máta & Limetka | 70 g             | 10 l             | 50                  | 10       | 6        | bal                         | 24                 |



## BIOGENA EXTRA

Delikátní chuťová kombinace sladké hrušky a štiplavého zázvoru je ideálním nápojem pro chladné období. Nově si můžete vychutnat Hrušku i se Svatojánským chlebem, který je známý též jako karob. Ovocné čaje obsahují minimálně 50 % ovoce.

### Příchutě:

- Zázvor & Hruška (ID 5811214V)
- Hruška & Karob (ID 5811610V)

|                 | Hmotnost / obsah | Hotového výrobku | Počet porcí (0,2 l) | Ks v bal | Bal v kt | Minimální prodejní množství | Trvanlivost (měs.) |
|-----------------|------------------|------------------|---------------------|----------|----------|-----------------------------|--------------------|
| Zázvor & Hruška | 100 g            | 10 l             | 50                  | 10       | 6        | bal                         | 24                 |
| Hruška & Karob  | 100 g            | 10 l             | 50                  | 10       | 6        | bal                         | 24                 |

## AGTIVITEA

Kvalitní nálevové čaje s vybranými druhy ovoce. Vychutnejte si tak to nejlepší. Všechny ovocné čaje obsahují minimálně 50 % ovoce.

### Příchutě:

- Černý čaj (ID 520900)
- Černý čaj (ID 520902) poloviční balení
- Černý čaj Citrón (ID 520901)
- Divoká Malina (ID 520910) *Vím, co jím*
- Divoká Malina (ID 520920) poloviční balení *Vím, co jím*
- Černý Rybíz (ID 520911)
- Černý Rybíz (ID 520921) poloviční balení
- Jahoda s Příchutí Smetany (ID 520912)
- Lesní Plody s Příchutí Smetany (ID 520913)
- Tropický Ostrov (ID 520914)
- Tropický Ostrov (ID 520924) poloviční balení
- Zelený Čaj Pomeranč a Granátové Jablko (ID 520930)
- Zelený Čaj Svěží Citrón (ID 520931)
- Meduňka & Jablko (ID 520935)

výrazná chuť



široký výběr příchutí

|  | Hmotnost / obsah | Hotového výrobku | Počet porcí (0,2 l) | Ks v bal | Bal v kt | Minimální prodejní množství | Trvanlivost (měs.) |
|--|------------------|------------------|---------------------|----------|----------|-----------------------------|--------------------|
| Černý čaj                              | 50 g             | 15-20 l          | 75-100              | 10       | 10       | bal                         | 24                 |
| Černý čaj - poloviční balení           | 25 g             | 10-12 l          | 50-60               | 20       | 14       | bal                         | 24                 |
| Černý čaj Citrón                       | 50 g             | 15-20 l          | 75-100              | 10       | 10       | bal                         | 24                 |
| Divoká Malina                          | 100 g            | 15-20 l          | 75-100              | 10       | 10       | bal                         | 24                 |
| Divoká Malina - poloviční balení       | 50 g             | 10-12 l          | 50-60               | 20       | 10       | bal                         | 24                 |
| Černý Rybíz                            | 100 g            | 15-20 l          | 75-100              | 10       | 10       | bal                         | 24                 |
| Černý Rybíz - poloviční balení         | 50 g             | 10-12 l          | 50-60               | 20       | 10       | bal                         | 24                 |
| Jahoda s Příchutí Smetany              | 100 g            | 15-20 l          | 75-100              | 10       | 10       | bal                         | 24                 |
| Lesní Plody s Příchutí Smetany         | 100 g            | 15-20 l          | 75-100              | 10       | 10       | bal                         | 24                 |
| Tropický Ostrov                        | 100 g            | 15-20 l          | 75-100              | 10       | 10       | bal                         | 24                 |
| Tropický Ostrov - poloviční balení     | 50 g             | 10-12 l          | 50-60               | 20       | 10       | bal                         | 24                 |
| Zelený čaj Pomeranč & Granátové Jablko | 70 g             | 15-20 l          | 75-100              | 10       | 10       | bal                         | 24                 |
| Zelený čaj Svěží Citrón                | 70 g             | 15-20 l          | 75-100              | 10       | 8        | bal                         | 24                 |
| Meduňka & Jablko                       | 50 g             | 15-20 l          | 75-100              | 10       | 10       | bal                         | 24                 |



## SILVER LINE

Černý čaj či ovocné kombinace v jednoporcových sáčcích jsou ideální do kanceláří či společných prostor.

Příchutě:

- Černý čaj (ID 5800015V)
- Lesní směs (ID 5800019V)
- Zahradní směs (ID 5800024V)

|                    | Počet porcí | Ks v kt | Minimální prodejní množství | Trvanlivost (měs.) |
|--------------------|-------------|---------|-----------------------------|--------------------|
| Černý čaj 1,5 g    | 20          | 12      | ks                          | 24                 |
| Ovocné čaje 1,75 g | 20          | 12      | ks                          | 24                 |

vitamin C



## 100% DŽUS HAPPY DAY

„Happy Day“ znamená jedinečnou chuť a nejvyšší kvalitu. Široká nabídka vás vezme na divokou jízdu napříč různými příchutěmi.

Příchutě:

- Happy Day pomeranč 100% 0,2l (ID 33222)
- Happy Day jablko 100% 0,2l (ID 33223)
- Happy Day Multivitamin RED 100% 0,2l (ID 33345)
- Happy Day Ananas 100% 0,2l (ID 33346)
- Happy Day pomeranč s dužinou 100% 1 l (ID 28780)
- Happy Day multivitamin 100% 1 l (ID 28781)

spotřební koš

|             | Hmotnost / obsah | Hotového výrobku | Počet porcí (0,2 l) | Ks v kt | Minimální prodejní množství | Trvanlivost (měs.) |
|-------------|------------------|------------------|---------------------|---------|-----------------------------|--------------------|
| 0,2l balení | 200 ml           | 200 ml           | 1                   | 27      | kt                          | 12                 |
| 1 l balení  | 1 l              | 1 l              | 5                   | 12      | ks                          | 12                 |



## 100% MOŠTY

Mošty byly vyrobeny z výběrových jablek. Jsou konzervovány jemnou metodou pasterace. Mošt si tak uchovává při trvanlivosti téměř 1 rok vitamíny, minerály a ostatní hodnotné látky. Dostupné v moderním obalu - bag in box. Lze je ředit dle chuti nebo konzumovat neředěné.

Příchutě:

- 100% Jablečný mošt (ID 520722)
- 100% Hruškový mošt (ID 520724)
- 100% Mošt jablko-hruška (ID 520725)

bez přidaného cukru, obsahuje přirozeně se vyskytující cukry

|                    | Hmotnost / obsah | Hotového výrobku | Počet porcí (0,2 l) | Ks v kt | Minimální prodejní množství | Trvanlivost (měs.) |
|--------------------|------------------|------------------|---------------------|---------|-----------------------------|--------------------|
| Jablečný mošt      | 5 l              | 5–10 l           | 25–50               | 1       | ks                          | 12                 |
| Hruškový mošt      | 5 l              | 5–10 l           | 25–50               | 1       | ks                          | 15                 |
| Mošt jablko-hruška | 5 l              | 5–10 l           | 25–50               | 1       | ks                          | 15                 |

ideální na cesty



## FRUIT + VEGGIE

Ovocný nápoj se sníženým obsahem cukru s atraktivními příchutěmi. Ideální volba pro malou svačinku nebo třeba školní výlet. S uzavíratelným víčkem je pak pitný režim legrace.

Příchutě:

- Mango, jablko, mrkev (ID 520678)
- Jahoda, banán, červená řepa (ID 520679)

spotřební koš

|                  | Hmotnost / obsah | Hotového výrobku | Počet porcí (0,2 l) | Ks v kt | Minimální prodejní množství | Trvanlivost (měs.) |
|------------------|------------------|------------------|---------------------|---------|-----------------------------|--------------------|
| Všechny příchutě | 200 ml           | 200 ml           | 1                   | 24      | kt                          | 12                 |

ovocná složka a mléko



## OVOCNÝ NÁPOJ S MLÉKEM DON SIMON

Netradiční nápoj, který v sobě ukrývá spojení mléka a ovocné složky. Navíc s vitamíny A, C, E.

Příchutě:

- Středomořská perla (ID 520670)
- Karibská hvězda (ID 520671)

hygienické balení

|                  | Hmotnost / obsah | Hotového výrobku | Počet porcí (0,2 l) | Ks v kt | Minimální prodejní množství | Trvanlivost (měs.) |
|------------------|------------------|------------------|---------------------|---------|-----------------------------|--------------------|
| Všechny příchutě | 200 ml           | 200 ml           | 1                   | 30      | kt                          | 12                 |

doporučené ředění 1:7



## BIOGENA FRUITY GARDEN PURE

Ovocné koncentráty pro přípravu 100% šťávy. Lze je přímo napojit na technologii Cool Bar, vhodné jsou však i pro přípravu nápoje ve vířiči. Dodávány jsou v praktickém 5 l balení tzv. „bag in box“ či ve skleněných 0,72 l lahvičkách.

Příchutě BiB:

- Pomeranč (ID 5872185Z)
- Jablko (ID 5872186Z)
- Tropic (ID 5872187Z)
- Ananas (ID 5872189Z) **DOPRODEJ**

Příchutě skleněná lahev:

- Jablko (ID 28694)
- Pomeranč (ID 28695)
- Tropic (ID 28696)

|      | Hmotnost / obsah | Hotového výrobku | Počet porcí (0,2 l) | Ks v kt | Minimální prodejní množství | Trvanlivost (měs.) |
|------|------------------|------------------|---------------------|---------|-----------------------------|--------------------|
| BiB  | 5 l              | 40 l             | 200                 | 1       | ks                          | 18                 |
| Sklo | 0,72 l           | 5,76 l           | 28                  | 6*      | ks                          | 12                 |

\*Minimální objednávací množství 6 ks. Možné kombinovat jednotlivé příchutě.



## AG FRUITY GARDEN

Koncentráty Fruity Garden patří mezi stálice ve školních jídelnách. Díky unikátnímu složení s 50% podílem ovocné nebo ovocnozeleninové složky, široké paletě příchutí a třech typech balení si velice brzy našly početnou skupinu strávníků. Čajové sirupy lze navíc použít s teplou i studenou vodou a vychutnat si je tak po celý rok.

### Příchutě 1 l balení:

- Jablko (ID 28510)
- Citron (ID 28511)
- Pomeranč (ID 28513)
- Mango (ID 28514)
- Tropic (ID 28515)
- Cola (ID 28518)
- Černý bez s citronem (ID 28590)
- Černý rybíz (ID 28591)
- Kiwi (ID 28592)
- Grep (ID 28593)
- Červená řepa & Moruše (ID 28594)
- Černý čaj & Citron (28836)
- Zelený čaj & Meruňka (ID 28837)
- Jahoda (ID 28838)

### Příchutě 5 l balení:

- Jablko (ID 28500)
- Citron (ID 28501)
- Pomeranč (ID 28503)
- Mango (ID 28504)
- Tropic (ID 28505)
- Cola (ID 28508)
- Černý bez s citronem (ID 28595)
- Černý rybíz (ID 28596)
- Kiwi (ID 28597)
- Grep (ID 28599)
- Červená řepa & Moruše (ID 28598)
- Jahoda (ID 28839)

### Příchutě BiB:

- Pomeranč (ID 5872169Z)
- Jablko (ID 5872170Z)
- Grep (ID 5872259Z)
- Červená řepa & Moruše (ID 5872258Z)
- Jahoda (ID 28840)
- Černý čaj & Citron (28841)
- Zelený čaj & Meruňka (ID 28842)

### Výpočet pro spotřební koš

- Koncentráty Fruity Garden obsahují 50 % ovocné nebo zeleninové složky
- 5 l balení = 3,35 kg ovoce
- 1 l nápoje (při ředění v poměru 1:14) = 0,0447 kg ovoce

ředění 1:14

spotřební koš



skvělá chuť



|            | Hmotnost / obsah | Hotového výrobku | Počet porcí (0,2 l) | Ks v kt | Minimální prodejní množství | Trvanlivost (měs.) |
|------------|------------------|------------------|---------------------|---------|-----------------------------|--------------------|
| 1 l balení | 1 l              | 15 l             | 75                  | 15      | ks                          | 12                 |
| 5 l balení | 5 l              | 75 l             | 375                 | 3       | ks                          | 12                 |
| BiB        | 5 l              | 75 l             | 375                 | 1       | ks                          | 12                 |

## AG FRUITY GARDEN SEASON

Fruity Garden Season představují novou řadu koncentrátů za tepla i za studena. Obsahují 40 % podíl ovocné nebo zeleninové složky, které lze promítnout do spotřebního koše. Netradiční kombinace chutí ovoce a bylinek skvěle vyniknou jako horký nebo studený nápoj. Dodávány v 1 l lahvích i v praktickém 5 l balení tzv. „bag in box“.

### Příchutě 1 l balení:

- Jahoda & Šalvěj (ID 28663)
- Klikva & Aronie (ID 28666)

### Příchutě BiB:

- Jahoda & Šalvěj (ID 5872262Z)
- Klikva & Aronie (ID 5872265Z)

### Bag in Box

Inovativní balení koncentrátu, které umožňuje jednoduchou manipulaci a jeho skladování. Koncentrát je v plastovém vaku s kohoutkem pro výdej nápoje. Pro jednodušší a komfortnější manipulaci je umístěn do praktického kartonového obalu.



za tepla i za studena

40% podíl ovoce nebo zeleniny

ředění 1:14

netradiční kombinace chutí ovoce a bylinek skvěle vyniknou jako horký nebo studený nápoj

|            | Hmotnost / obsah | Hotového výrobku | Počet porcí (0,2 l) | Ks v kt | Minimální prodejní množství | Trvanlivost (měs.) |
|------------|------------------|------------------|---------------------|---------|-----------------------------|--------------------|
| 1 l balení | 1 l              | 15 l             | 75                  | 15      | ks                          | 12                 |
| BiB        | 5 l              | 75 l             | 375                 | 1       | ks                          | 12                 |

## BIOGENA 25% KONCENTRÁT

Nápojový koncentrát s 25 % ovocným podílem. Lze je přímo napojit na technologii Cool Bar, vhodné jsou však i pro přípravu nápoje ve vřívci. Dodávány jsou v praktickém 5 l balení tzv. „bag in box“.

### Příchut:

- Černý rybíz (ID 5872188Z)



ředění 1:7

|                  | Hmotnost / obsah | Hotového výrobku | Počet porcí (0,2 l) | Ks v kt | Minimální prodejní množství | Trvanlivost (měs.) |
|------------------|------------------|------------------|---------------------|---------|-----------------------------|--------------------|
| Všechny příchutě | 5 l              | 40 l             | 200                 | 1       | ks                          | 18                 |



ovocný podíl

ředění 1:19

## BIOGENA 10% KONCENTRÁTY

Nápojové koncentráty s 10% ovocným podílem v atraktivních příchutích. Připravte si ledové osvěžení. Výborně chytají v kombinaci s čerstvým ovocem a bylinkami. Ideální na dochucení letních koktejlů.

Příchutě 1 l balení:

- Aloe vera & Ostružina (ID 5872234Z)
- Máta & Citron (ID 5872232Z)
- Švestka & Noni (ID 5872233Z)
- Mandarinka & Zázvor (ID 5872231)
- Meruňka & Camu Camu (ID 5872235Z)

Příchutě 5 l balení:

- Aloe vera & Ostružina (ID 5872244Z)
- Máta & Citron (ID 5872242Z)
- Švestka & Noni (ID 5872243Z)
- Mandarinka & Zázvor (ID 5872241)

Příchutě BiB:

- Hruška & Maca (ID 5872250Z)
- Mandarinka & Zázvor (ID 5872251Z)
- Máta & Citron (ID 5872252Z)
- Švestka & Noni (ID 5872253Z)

|            | Hmotnost / obsah | Hotového výrobku | Počet porcí (0,2 l) | Ks v kt | Minimální prodejní množství | Trvanlivost (měs.) |
|------------|------------------|------------------|---------------------|---------|-----------------------------|--------------------|
| 1 l balení | 1 l              | 20 l             | 100                 | 15      | ks                          | 12                 |
| 5 l balení | 5 l              | 100 l            | 500                 | 3       | ks                          | 12                 |
| BiB        | 5 l              | 100 l            | 500                 | 1       | ks                          | 12                 |



praktické balení



ředění 1:29

## AG HAPPY GARDEN

Řada sirupů Happy Garden přináší do hromadného stravování nevídaný poměr kvalita/cena. Z cenově výhodného balení připravíte chutný nápoj. Vylepšená receptura, nyní s 0,1% obsahem ovocné šťávy. Dodávány jsou také v praktickém 5 l balení tzv. „bag in box“.

Příchutě 1 l balení:

- Pomeranč (ID 28570)
- Broskev (ID 28572)
- Malina (ID 28573)
- Jahoda (ID 28574)

Příchutě 5 l balení:

- Pomeranč (ID 28560)
- Jablko (ID 28561)
- Broskev (ID 28562)
- Malina (ID 28563)
- Jahoda (ID 28564)

Příchutě BiB:

- Pomeranč (ID 5872190Z)
- Malina (ID 5872193Z)
- Broskev (ID 5872192Z)
- Jahoda (ID 5872194Z)



návrh servírování

|            | Hmotnost / obsah | Hotového výrobku | Počet porcí (0,2 l) | Ks v kt | Minimální prodejní množství | Trvanlivost (měs.) |
|------------|------------------|------------------|---------------------|---------|-----------------------------|--------------------|
| 1 l balení | 1 l              | 30 l             | 150                 | 15      | ks                          | 9                  |
| 5 l balení | 5 l              | 150 l            | 750                 | 3       | ks                          | 9                  |
| BiB        | 5 l              | 150 l            | 750                 | 1       | ks                          | 12                 |

fruktóza 24 %



ředění 1:29

## AG HAPPY GARDEN SOFT

Řada Happy Garden byla rozšířena i o příchutě, které jsou vhodné nejen pro osoby s poruchami metabolismu sacharidů (diabetes). Jsou slazené fruktózou a sladidlem.

Příchutě:

- Mandarinka (ID 28675)
- Višeň (ID 28676)

|                  | Hmotnost / obsah | Hotového výrobku | Počet porcí (0,2 l) | Ks v kt | Minimální prodejní množství | Trvanlivost (měs.) |
|------------------|------------------|------------------|---------------------|---------|-----------------------------|--------------------|
| Všechny příchutě | 1 l              | 30 l             | 150                 | 15      | ks                          | 12                 |

snížený obsah tuku



intenzivní tmavá barva

## AG CACAO EXCLUSIVE

Kakao se sníženým obsahem tuku. K všestrannému použití. Neobsahuje přidaný cukr. Ideální na pečení či k přípravě kvalitního kakaového nápoje.

Příchuť:

- AG Cacao Exclusive (ID 24201)

|                    | Hmotnost / obsah | Ks v kt | Minimální prodejní množství | Trvanlivost (měs.) |
|--------------------|------------------|---------|-----------------------------|--------------------|
| AG Cacao Exclusive | 200 g            | 25      | ks                          | 12                 |

snadná příprava s mlékem



## AG KAO GRANDE

AG KAO Grande je ideálním produktem pro přípravu kakaového nápoje. Již slazené, vyrobené z odtučněného kakaového prášku (25 %). Určeno pro přípravu ve studeném či horkém mléce. Ideální také na ochucení jogurtů, pudíngů nebo sladkého pečiva.

Příchuť:

- AG KAO Grande (ID 24306N) **NOVÁ RECEPTURA**

Vitamíny:

Výrobek obsahuje: Vitamin D: 0,38 µg; Vitamin E: 0,9 mg; Vitamin C: 6 mg; Thiamin: 0,08 mg; Riboflavin: 0,11 mg; Niacin: 1,2 mg; Vitamin B6: 0,11 mg; Kyselina listová: 15 µg; Vitamin B12: 0,19 µg; Biotin: 3,75 µg; Kyselina pantothenová: 0,45 mg  
= 7,5 % referenční hodnoty příjmu všech uvedených vitaminů / 100 ml nápoje dle doporučeného dávkování

Mléko je součástí spotřebního koše, AG KAO Grande je určeno k ochucení mléka a díky své jedinečné chuti a vůni podporují jeho spotřebu u dětských strážníků.



|               | Hmotnost / obsah | Hotového výrobku | Počet porcí (0,2 l) | Ks v kt | Minimální prodejní množství | Trvanlivost (měs.) |
|---------------|------------------|------------------|---------------------|---------|-----------------------------|--------------------|
| AG KAO Grande | 500 g            | 8 l              | 40                  | 15      | ks                          | 12                 |

se syrovátkou

snadná příprava s vodou



nápoj z chutného kakaa

## ENZO BENCINI PLUS

Horký kakaový nápoj Enzo Bencini Plus je připraven z kakaa a sušené syrovátky. Neslazená varianta Basic obsahuje navíc sušené odstředěné mléko. Tento nápoj je velmi oblíben pro svoji lahodnou chuť.

Příchuť:

- Enzo Bencini Plus (ID 24304N)
- Enzo Bencini Plus Basic (ID 24320N)
- Enzo Bencini Plus Delicate (ID 24310) - vhodné i pro osoby s poruchami metabolismu sacharidů (diabetes)

|                                   | Hmotnost / obsah | Hotového výrobku | Počet porcí (0,2 l) | Ks v kt | Minimální prodejní množství | Trvanlivost (měs.) |
|-----------------------------------|------------------|------------------|---------------------|---------|-----------------------------|--------------------|
| Enzo Bencini Plus                 | 1000 g           | 8 l              | 40                  | 10      | ks                          | 12                 |
| Enzo Bencini Plus Basic, Delicate | 750 g            | 10 l             | 50                  | 10      | ks                          | 18                 |

bez nutnosti cedit



velmi vydatný



rychlá a snadná příprava

## CHICORY - KÁVOVINOVÉ NÁPOJE

Chutný, dobře rozpustný ve vodě a hlavně velmi vydatný kávovinový nápoj, který není nutno cedit, při přípravě nevzniká usazenina. Chicory Dream jsou chutné kávovinové nápoje se sušenou syrovátkou. Chicory Standard neobsahuje cukr ani jiné přísady a Chicory Premium je vydatný kávovinový nápoj bez přidaného cukru a sladidel, obohacený o sušené odstředěné mléko a sušenou syrovátku.

Příchuť Chicory Dream:

- Basic (ID 24403N)
- Delicate (ID 24404N)
- Mild (ID 24411N)
- Sweet (ID 24412N)
- Easy (ID 24415N)
- Classic (ID 24410)

Příchuť Chicory Standard:

- Standard 130 g (ID 24401)
- Standard 500 g (ID 24400)

Příchuť Chicory Premium:

- Chicory Premium (ID 24436) - vhodné i pro osoby s poruchami metabolismu sacharidů (diabetes)



|                        | Hmotnost / obsah | Hotového výrobku | Počet porcí (0,2 l) | Ks v kt | Minimální prodejní množství | Trvanlivost (měs.) |
|------------------------|------------------|------------------|---------------------|---------|-----------------------------|--------------------|
| Chicory Dream Basic    | 750 g            | 10 l             | 50                  | 10      | ks                          | 12                 |
| Chicory Dream Delicate | 750 g            | 10 l             | 50                  | 10      | ks                          | 12                 |
| Chicory Dream Mild     | 1000 g           | 10 l             | 50                  | 10      | ks                          | 12                 |
| Chicory Dream Sweet    | 1000 g           | 8 l              | 40                  | 10      | ks                          | 12                 |
| Chicory Dream Easy     | 600 g            | 10 l             | 50                  | 10      | ks                          | 12                 |
| Chicory Dream Classic  | 750 g            | 10 l             | 50                  | 10      | ks                          | 12                 |
| Chicory Standard       | 130 g            | 10–14 l          | 50–70               | 25      | ks                          | 18                 |
| Chicory Standard       | 500 g            | 39–54 l          | 195–270             | 10      | ks                          | 18                 |
| Chicory Premium        | 750 g            | 10 l             | 50                  | 10      | ks                          | 12                 |

do mléka i do vody

snadná příprava



s instantní kávou

## CHICOREA

Cereální káva Chicorea je chutný nápoj s obsahem kávooviny a instantní kávy.

Příchuť:

- Chicorea Standard (ID 24402)

|          | Hmotnost / obsah | Hotového výrobku | Počet porcí (0,2 l) | Ks v kt | Minimální prodejní množství | Trvanlivost (měs.) |
|----------|------------------|------------------|---------------------|---------|-----------------------------|--------------------|
| Chicorea | 100 g            | 10 l             | 50                  | 40      | ks                          | 12                 |



i varianta se sladidlem

## BIOGENA KÁVOVINY

Nabízíme vám tradiční nálevovou kávoovinu ale i praktickou rozpustnou variantu. Stačí rozmíchat jen v horké vodě a lahodný nápoj je hotov.

Příchuť:

- Nálevová kávoovina (ID 5811401V)
- Instantní nápoj s kávoovinou (ID 5811400V)
- Instantní nápoj s kávoovinou, se sukralosou (ID 5811310V)

tradiční nálevová kávoovina

|                              | Hmotnost / obsah | Hotového výrobku | Počet porcí (0,2 l) | Ks v kt | Minimální prodejní množství | Trvanlivost (měs.) |
|------------------------------|------------------|------------------|---------------------|---------|-----------------------------|--------------------|
| Nálevová kávoovina           | 200 g            | 10 l             | 50                  | 6 bal   | bal (5 ks)                  | 24                 |
| Instantní nápoj s kávoovinou | 185 g            | 5 l              | 25                  | 20      | ks                          | 12                 |

lahodná smetanová chuť



## CREAMER A SUŠENÉ MLÉKO

Na zjemnění černé kávy ale i na přípravu omáček a mléčných pokrmů. Creamer je kvalitní sušenou alternativou smetany.

Příchuť:

- AG PRO Catering creamer (ID 24104)
- AG PRO Lacce milk (ID 20428) **NOVINKA**
- AG Sušené odstředěné mléko (ID 20440) **NOVINKA**

|                            | Hmotnost / obsah | Ks v kt | Minimální prodejní množství | Trvanlivost (měs.) |
|----------------------------|------------------|---------|-----------------------------|--------------------|
| AG PRO Catering Creamer    | 1000 g           | 10      | ks                          | 18                 |
| AG PRO Lacce milk          | 1000 g           | 10      | ks                          | 12                 |
| AG Sušené odstředěné mléko | 30 g             | 50      | kt                          | 18                 |



dlouhá záruka

kvalitní káva

## ENZO BENCINI INSTANTNÍ KÁVA

Enzo Bencini jsou kvalitní instantní kávy. Vybrat si můžete ze dvou variant sušení - sprejovou metodou (Allegro) nebo metodou vymražování (Staccato). Obě si uchovávají svou plnou chuť a aroma silné černé kávy.

Příchuť:

- ENZO BENCINI Allegro (ID 3225)
- ENZO BENCINI Staccato (ID 3230)

|                       | Hmotnost / obsah | Ks v kt | Minimální prodejní množství | Trvanlivost (měs.) |
|-----------------------|------------------|---------|-----------------------------|--------------------|
| ENZO BENCINI Allegro  | 500 g            | 10      | ks                          | 12                 |
| ENZO BENCINI Staccato | 500 g            | 10      | ks                          | 18                 |



## ENZO BENCINI ZRNKOVÁ KÁVA

Kvalitní zrnková káva z Itálie. Vyberte si tu, která vám nejvíc zachutná.

Příchuť:

- Enzo Bencini Forza di Bencini (ID 520760)
- Enzo Bencini Prima di Bencini (ID 520761)
- Enzo Bencini Momento di Bencini (ID 520762)

|                   | Hmotnost / obsah | Ks v kt | Minimální prodejní množství | Trvanlivost (měs.) |
|-------------------|------------------|---------|-----------------------------|--------------------|
| ENZO BENCINI kávy | 1000 g           | 6       | ks                          | 24                 |

lahodná chuť

se syrovátkou



6 % instantní kávy

## CAPPUCCINO EXPRESS

Lahodná čokoládová chuť a intenzivní vůně jsou synonymem oblíbeného nápoje Cappuccino Express. Oproti běžným nápojům tohoto typu obsahuje kromě instantní kávy i sušenou syrovátku.

Příchuť:

- Cappuccino Express (ID 20507N)

|                    | Hmotnost / obsah | Hotového výrobku | Počet porcí (0,2 l) | Ks v kt | Minimální prodejní množství | Trvanlivost (měs.) |
|--------------------|------------------|------------------|---------------------|---------|-----------------------------|--------------------|
| Cappuccino Express | 1000 g           | 8 l              | 40                  | 10      | ks                          | 18                 |



snadná příprava

## AGIBERIA FOR SHAKE

Agiberia For Shake je výrobek určený k ochucení mléka, i přes sladkou chuť má nízkou energetickou hodnotu. Výborný jako studený či teplý mléčný koktejl.

### Příchutě:

- Jahoda (ID 22021N)
- Vanilka (ID 22022N)
- Karamel (ID 22025N)
- Banán (ID 22226N)
- Malina (ID 22027N)
- Ostružina (ID 22229)
- Oříšek (ID 22228)
- Meruňka (ID 22230)

spotřební koš

skvělá chuť

|                  | Hmotnost / obsah | Hotového výrobku | Počet porcí (0,2 l) | Ks v kt | Minimální prodejní množství | Trvanlivost (měs.) |
|------------------|------------------|------------------|---------------------|---------|-----------------------------|--------------------|
| Všechny příchutě | 100 g            | 10–12 l          | 50–60               | 70      | ks                          | 12                 |

s vitamíny



## AGIBERIA FOR SHAKE VITAKAO

Agiberia For Shake Vitakao je vynikající kakaový nápoj v dobře rozpustné podobě. Stačí do hrníčku nasypat 4–6 lžiček výrobku, zalít 250 ml horkého nebo studeného mléka a lahodný kakaový nápoj je připraven.

### Příchutě:

- Agiberia for shake Vitakao (ID 22071N) **DOPRODEJ**

snadná rozpustnost

|                     | Hmotnost / obsah | Hotového výrobku | Počet porcí (0,2 l) | Ks v kt | Minimální prodejní množství | Trvanlivost (měs.) |
|---------------------|------------------|------------------|---------------------|---------|-----------------------------|--------------------|
| Milky Shake Vitakao | 500 g            | 10 l             | 50                  | 10      | ks                          | 24                 |



ředění 1:14

do studeného  
či horkého mléka

## BIOGENA HAPPY GARDEN FOR SHAKE

Lahodný koncentrát určený pro ochucení mléka. Je slazen výhradně cukrem. Nyní s novou recepturou a v novém obalu.

### Příchutě:

- Jahoda (ID 22031)
- Vanilka (ID 22032)
- Meruňka (ID 22039)
- Pistácie (ID 22040)

|                  | Hmotnost / obsah | Hotového výrobku | Počet porcí (0,2 l) | Ks v kt | Minimální prodejní množství | Trvanlivost (měs.) |
|------------------|------------------|------------------|---------------------|---------|-----------------------------|--------------------|
| Všechny příchutě | 1 l              | 15 l             | 75                  | 15      | ks                          | 12                 |



s vitaminem D

## VITAMAXIMA ORIGINAL

Výjimečný nízkoenergetický nápoj s vitaminem D a s vysokým obsahem syrovátky (až 79 %). Vitamaxima je vhodná pro všechny věkové skupiny strážníků, kteří ocení přísun porce vitamínu D bez zbytečných kalorií.

### Příchutě:

- Premium 2,4 g (ID 21005N)
- Tropic (ID 21101N)
- Pomeranč (ID 21106N)
- Premium (ID 21157N)
- Meruňka (ID 21161)
- Hruška (ID 21165)
- Limetka & Malina (ID 21164)

vysoký obsah syrovátky

|                  | Hmotnost / obsah | Hotového výrobku | Počet porcí (0,2 l) | Ks v kt | Minimální prodejní množství | Trvanlivost (měs.) |
|------------------|------------------|------------------|---------------------|---------|-----------------------------|--------------------|
| Premium          | 2,4 g            | 0,2 l            | 1                   | 250     | kt                          | 10                 |
| Ostatní příchutě | 120 g            | 10–12 l          | 50–60               | 60      | ks                          | 10                 |

se syrovátkou



s vitamíny

## VITAMAXIMA MULTI Q

Multi Q je multivitaminový nápoj s obsahem sušené syrovátky (až 32 % dle příchutě) určený pro spotřebitele, kteří hledají zdravou, chutnou a organismu prospěšnou alternativu osvěžení.

### Příchutě:

- Jablko (ID 21402N)
- Západ slunce (ID 21403N)
- Víšeň (ID 21404N)
- Pomeranč (ID 21451N)
- Mango (ID 21407N)

|                  | Hmotnost / obsah | Hotového výrobku | Počet porcí (0,2 l) | Ks v kt | Minimální prodejní množství | Trvanlivost (měs.) |
|------------------|------------------|------------------|---------------------|---------|-----------------------------|--------------------|
| Všechny příchutě | 250 g            | 10–12 l          | 50–60               | 50      | ks                          | 12                 |

jemná chuť



přirodní vitamin C

## VITAMAXIMA SPRING

Lehký nápoj pro každodenní pití obohacený přírodním vitaminem C ve formě aceroly. Otestován nejnáročnějšími strážníky – dětmi!

### Příchutě:

- Malina & Máta (ID 21112)

|                   | Hmotnost / obsah | Hotového výrobku | Počet porcí (0,2 l) | Ks v kt | Minimální prodejní množství | Trvanlivost (měs.) |
|-------------------|------------------|------------------|---------------------|---------|-----------------------------|--------------------|
| Vitamaxima Spring | 50 g             | 10 l             | 50–60               | 30      | ks                          | 12                 |



spotřební koš

## AGIBERIA NÁPOJE S OVOCNÝM A ZELENINOVÝM PODÍLEM

Řada osvěžujících či horkých nápojů s ovocnou a zeleninovou šťávou. Neobsahují umělá sladidla, azo barviva ani konzervanty. Pouhým rozmícháním ve studené či horké vodě získáte perfektní řešení pitného režimu pro děti i dospělé. Zeleninovou a ovocnou složku navíc uplatníte ve spotřebním koši.

Příchutě:

- Mrkvík - Mrkev & Jablko (ID 21098)
- Tykvík - Tykev & Hruška (ID 21095)
- Řepík - Červená řepa & Višeň (ID 21093)
- Rebarbořík - Rebarbora & Citron (ID 21092)
- Melounek - Žlutý meloun & Klikva (ID 21522)
- Rakýtek - Šípek & Rakytník (ID 21516)
- Zimní punč (ID 21091)

se sušenou ovocnou nebo zeleninovou šťávou



Výpočet pro spotřební koš

Mrkvík: Jedna porce (200 ml) obsahuje 9,5 g mrkve, 4 g jablka

Tykvík: Jedna porce (200 ml) obsahuje 12 g dýně, 3 g jablka

Řepík: Jedna porce (200 ml) obsahuje 10,5 g červené řepy, 4 g jablka, 2,4 g mrkve.

Rebarbořík: Jedna porce (200 ml) obsahuje 5,5 g rebarbory a 4 g jablka

Melounek: Jedna porce (200 ml) obsahuje 5,7 g cukrového melounu a 2,5 g kanadské brusinky

Zimní punč: Jedna porce (200 ml) obsahuje 12 g dýně.

|            | Hmotnost / obsah | Hotového výrobku | Počet porcí (0,2 l) | Ks v kt | Minimální prodejní množství | Trvanlivost (měs.) |
|------------|------------------|------------------|---------------------|---------|-----------------------------|--------------------|
| Mrkvík     | 800 g            | 10–12 l          | 50–60               | 10      | ks                          | 12                 |
| Tykvík     | 800 g            | 10–12 l          | 50–60               | 10      | ks                          | 18                 |
| Rebarbořík | 800 g            | 10–12 l          | 50–60               | 10      | ks                          | 12                 |
| Řepík      | 800 g            | 10–12 l          | 50–60               | 10      | ks                          | 12                 |
| Melounek   | 800 g            | 10–12 l          | 50–60               | 10      | ks                          | 12                 |
| Rakýtek    | 750 g            | 10–12 l          | 50–60               | 10      | ks                          | 12                 |
| Zimní punč | 800 g            | 10–12 l          | 50–60               | 10      | ks                          | 12                 |



vitamin C

sušená ovocná šťáva

## OVOCÍNEK

Nápoj, který báječně osvěží a pohladí lahodnou chutí. Ovocínek obsahuje až 10% sušené ovocné šťávy a vitamín C, lze jej uplatnit ve spotřebním koši.

Příchutě:

- Kanadská brusinka & Hruška (ID 21518)
- Multi (ID 21519)
- Mango & Pomeranč (ID 21523)

spotřební koš

|                  | Hmotnost / obsah | Hotového výrobku | Počet porcí (0,2 l) | Ks v kt | Minimální prodejní množství | Trvanlivost (měs.) |
|------------------|------------------|------------------|---------------------|---------|-----------------------------|--------------------|
| Všechny příchutě | 750 g            | 10 l             | 50                  | 10      | ks                          | 12                 |



lahodná osvěžující chuť

## AGIBERIA POP

Osvěžující nápoj s oblíbenou příchutí cola, který se díky čisté chuti a vyváženému složení stal oblíbenými u většiny dětských strážníků.

Příchutě:

- POP s příchutí Coly (ID 21300N)

|                     | Hmotnost / obsah | Hotového výrobku | Počet porcí (0,2 l) | Ks v kt | Minimální prodejní množství | Trvanlivost (měs.) |
|---------------------|------------------|------------------|---------------------|---------|-----------------------------|--------------------|
| POP s příchutí Coly | 250 g            | 10–12 l          | 50–60               | 50      | ks                          | 12                 |

sušená citronová šťáva



spotřební koš

## AG LIMONEK

Skvěle se hodí pro přípravu dokonalého šálku zeleného či černého čaje. Místo citronů použijte tuto rozpustnou variantu. Jeden sáček vystačí k ochucení 10 l čaje.

Příchuť:

- Limonek (ID 23197)

Výpočet pro spotřební koš:

Jedna porce (200 ml) čaje obsahuje 0,3 g citronu.

Tip na letní dny  
Vyzkoušejte ho také pro  
přípravu studeného nápoje  
– jako základ pro citronádu.



|         | Hmotnost / obsah | Hotového výrobku | Počet porcí (0,2 l) | Ks v bal | Minimální prodejní množství | Trvanlivost (měs.) |
|---------|------------------|------------------|---------------------|----------|-----------------------------|--------------------|
| Limonek | 20 g             | 10 l             | 50                  | 20       | bal                         | 12                 |

vysoký podíl ovoce

spotřební koš



i pro osoby s poruchami metabolismu sacharidů (diabetes)

## AGIBERIA A AG OVOCNÉ A OVOCNOZELENINOVÉ PYRÉ

Výrobek, který má široké možnosti použití, určený pro všechny věkové skupiny strávníků. Doporučujeme vyzkoušet i zmražené – jako zdravou alternativu ke zmrzlinám a nanukům. Všechny příchutě jsou vhodné jak pro osoby s poruchami metabolismu sacharidů (diabetes) tak i pro celiaky (kromě ID 28436).

Příchutě 5 kg balení:

- Jablko (ID 28407)
- Jablko - Jahoda (ID 28396)
- Jablko - Meruňka (ID 28397)

Příchutě 120 g:

- Jablko (ID 28425)
- Jablko - Jahoda (ID 28426)
- Jablko - Meruňka (ID 28427)
- Hruška - Jablko (ID 28428)
- Jablko - Mrkev (ID 28429)
- Jablko - Malina - Řepa (ID 28423)
- Jablko - Broskev - Tvaroh (ID 28424)
- Jablko - Hruška - Dýně (ID 28435)
- Jablko - Banán - Krupice (ID 28436)

Příchutě 100 g:

- Jablko bez cukru (ID 28496)

Výpočet pro spotřební koš

Ovocné pyrė patří do spotřebního koše! Níže uvedené množství ovoce můžete přímo zahrnout do norem spotřebního koše.

- Platí u všech nabízených variant – ve 100 g hotového výrobku je obsaženo 95 g ovoce, které je možné umístit do spotřebního koše



|              | Hmotnost / obsah | Ks v kt | Minimální prodejní množství | Trvanlivost (měs.) |
|--------------|------------------|---------|-----------------------------|--------------------|
| 5 kg balení  | 5000 g           | 2       | ks                          | 18                 |
| 120 g balení | 120 g            | 48      | kt                          | 16                 |
| 100 g balení | 100 g            | 72      | kt                          | 15                 |

100% obsah ovoce



vhodné do škol

## OVOCNÉ PYRÉ FRUIT ME UP

100% ovocné pyrė, bez obsahu přidaného cukru či sladidel v atraktivním balení, které je možné opakovaně uzavřít. Jako přírodní konzervant slouží extrakt z plodů aceroly, které jsou přirozeně bohaté na vitamín C. Praktická ovocná svačinka s lákavým designovým obalem, kterou ocení nejen děti, ale i dospělí.

Příchutě:

- Jablko a Banán (ID5872112Z)
- Jablko (ID5872113Z)
- Jablko, Jahoda a Banán (ID5872114Z)
- Jablko a Hruška (ID5872115Z)

|                  | Hmotnost / obsah | Ks v kt | Minimální prodejní množství | Trvanlivost (měs.) |
|------------------|------------------|---------|-----------------------------|--------------------|
| Všechny příchutě | 90 g             | 48      | kt                          | 12                 |

spotřební koš



## OVOCNÉ PYRÉ

Jemné ovocné pyrė v praktickém 10 kg nebo 5 kg balení.

Příchutě slazené cukrem:

- Jablko & Broskev 5 kg (ID 5872110Z)
- Jablko & Jahoda 5 kg (ID 5872106Z)
- Jablko & Meruňka 5 kg (ID 5872107Z)

Příchutě slazené sladidlem:

- Jablko & Meruňka 10 kg (ID 5872108Z)
- Jablko & Jahoda 10 kg (ID 5872109Z)

|              | Hmotnost / obsah | Ks v kt | Minimální prodejní množství | Trvanlivost (měs.) |
|--------------|------------------|---------|-----------------------------|--------------------|
| 10 kg balení | 10 kg            | 1       | ks                          | 12                 |
| 5 kg balení  | 5 kg             | 2       | ks                          | 12                 |

vysoký obsah ovoce



## AGIBERIA SUN

Lehká ovocná svačinka vhodná nejen pro horké letní dny. Agiberia Sun si vychutnáte po celý rok. Na kouskách ovoce v hroznové šťávě, případně kouskách broskví v jahodovém želé si pochutnají nejen děti ale i dospělí.

Příchutě:

- Peach in juice (ID 28889)
- Fruitmix in jelly (ID 28888)

ideální svačinka

|                   | Hmotnost / obsah | Ks v kt | Minimální prodejní množství | Trvanlivost (měs.) |
|-------------------|------------------|---------|-----------------------------|--------------------|
| Peach in juice    | 113 g            | 60      | kt                          | 12                 |
| Fruitmix in jelly | 123 g            | 60      | kt                          | 12                 |

## STERILOVANÉ JABLEČNÉ ŘEZY

Zavařená jablka ve vlastní šťávě bez přidaného nálevu a cukru je ideální ingrediencí na pečení koláčů či buchet.

Příchutě:

- Sterilované jablečné řezy (ID 28043)

Výpočet pro spotřební koš

Jablečné řezy patří do spotřebního koše! Níže uvedené množství ovoce můžete přímo zahrnout do norem spotřebního koše.

- 100 g výrobku obsahuje 100 g jablek při plnění.



ideální na pečení

spotřební koš

|               | Hmotnost / obsah | Ks v kt | Minimální prodejní množství | Trvanlivost (měs.) |
|---------------|------------------|---------|-----------------------------|--------------------|
| Jablečné řezy | 5500 g           | 2       | ks                          | 18                 |

## SNÍDAŇOVÉ CEREÁLIE



vhodné do jogurtů

Cereální svačinka či snídaně patří mezi oblíbenou součást jídelníčku dětí i dospělých. Smíchejte například s mlékem nebo jogurtem, můžete přidat i sušené či čerstvé ovoce.

Příchutě:

- Corn flakes 1 kg (ID 28265)
- Corn flakes 30 g (ID 28528)
- Cereal Snack taštičky s čokoládou 35 g (ID 28457)
- Honey Rings – medové kroužky 30 g (ID 28458)
- Choco balls 30 g (ID 28529)
- Kuličky kakaové (ID 5872389Z)
- Lodičky kakaové (ID 28142)
- Obilné polštářky s náplní s lískooříškovou příchutí (ID 33109)
- Müsli s ovocem - kyblík (ID 28366)
- Cinnamon Magic skořicové cereálie (ID 28459)
- Quinoa fit s medem (ID 28454)
- Žito v medu s jablky a skořicí (ID 20747) **DOPRODEJ**

oblíbené u dětí

velká i jednorporcová balení



|                  | Hmotnost / obsah | Ks v kt | Minimální prodejní množství | Trvanlivost (měs.) |
|------------------|------------------|---------|-----------------------------|--------------------|
| Corn flakes      | 1000 g           | 4       | ks                          | 12                 |
| Corn flakes      | 30 g             | 15      | kt                          | 12                 |
| Cereal Snack     | 35 g             | 15      | kt                          | 12                 |
| Honey Rings      | 30 g             | 15      | kt                          | 12                 |
| Choco balls      | 30 g             | 15      | kt                          | 12                 |
| Kakaové kuličky  | 500 g            | 10      | ks                          | 12                 |
| Lodičky kakaové  | 500 g            | 10      | ks                          | 12                 |
| Obilné polštářky | 500 g            | 10      | ks                          | 12                 |
| Müsli kyblík     | 2000 g           | 1       | ks                          | 10                 |
| Cinnamon Magic   | 600 g            | 10      | ks                          | 9                  |
| Quinoa Fit       | 350 g            | 12      | ks                          | 12                 |
| Žito s medem     | 300 g            | 10      | ks                          | 12                 |

výborná chuť

ideální na cesty



extrudované křehké plátky s polevou

## BISCUIT RYCHLÝ SNACK

Rychlý snack ve velmi praktickém balení po dvou oplatkách můžeme mít kdykoli po ruce a použít ho vždy, když vás „honí mlsná“.

Příchutě:

- Snack v kakaové polevě (ID 28074)
- Snack v jogurtové polevě (ID 28075)

|                  | Hmotnost / obsah | Ks v kt | Minimální prodejní množství | Trvanlivost (měs.) |
|------------------|------------------|---------|-----------------------------|--------------------|
| Všechny příchutě | 24 g             | 20      | kt                          | 12                 |

## KŘEHKÉ CHLEBY

i pro diabetiky



s nízkým obsahem tuku

Křupavý chléb je ideální na rychlou svačinku. Přidejte domácí pomazánku s pažitkou, kousek šunky či sýra a máte vynikající pochoutku na zahnání hladu. Chlebíky jsou navíc ideální i pro osoby s poruchami metabolismu sacharidů (diabetes), zeleninový dokonce i pro celiaky. Zeleninové chlebíky navíc splňují i pamlskovou vyhlášku.

Příchutě:

- Zeleninový (ID 28066)
- Sýrový (ID 28067)

|                    | Hmotnost / obsah | Ks v kt | Minimální prodejní množství | Trvanlivost (měs.) |
|--------------------|------------------|---------|-----------------------------|--------------------|
| Zeleninový, Sýrový | 75 g (10 pl)     | 56      | kt                          | 18                 |

atraktivní tvar

poleva obohacena o sušené mléko



nízký obsah trans-mastných kyselin

## RÝŽOVÉ KOSTIČKY

Hlavní předností rýžových kostiček Pirates je atraktivní tvar, který zaujme především děti, a jednorporcové 30 g balení. Rýžový korpus ve tvaru kostiček, které obsahují vlákninu.

Příchuť:

- Rýžové kostičky s bílou polevou (ID 28099)

|         | Hmotnost / obsah | Ks v kt | Minimální prodejní množství | Trvanlivost (měs.) |
|---------|------------------|---------|-----------------------------|--------------------|
| Pirates | 30 g             | 13      | kt                          | 15                 |



s čokoládou



praktické balení

## RÝŽOVÉ CHLEBÍČKY

Lehká a zdravá svačinka, která je výborným doplňkem k hlavnímu jídlu. Rýžový korpus zalitý v lahodné mléčné nebo bílé čokoládě je vhodnou alternativou namísto klasických cukrovinek.

Příchutě:

- Monkeys - chlebiček s mléčnou čokoládou (ID 28521)
- Monkeys - chlebiček s bílou čokoládou (ID 28520)

|                  | Hmotnost / obsah | Ks v kt | Minimální prodejní množství | Trvanlivost (měs.) |
|------------------|------------------|---------|-----------------------------|--------------------|
| Všechny příchutě | 11 g             | 30      | kt                          | 12                 |

pochoutka pro děti



atraktivní tvar

## RÝŽOVÍ MEDVÍDCI

Medvídci zaujmou atraktivním tvarem a rýžovým korpusem. Jsou ideální svačinkou pro děti. Oblíbení jsou i u dospělých.

Příchuť:

- Mléčno-čokoládoví medvídci (ID 28080)

jednoporcové balení

|          | Hmotnost / obsah | Ks v kt | Minimální prodejní množství | Trvanlivost (měs.) |
|----------|------------------|---------|-----------------------------|--------------------|
| Medvídci | 3,2 g            | 100     | kt                          | 12                 |

bez lepku



z ekologické produkce

## BIOSAURUS

BioSaurus jsou BIO křupky z ekologické produkce, vhodné pro osoby trpící celiakií, neobsahují lepek. Ideální na výlety či pouhé posezení, když vás honí mlsná. V nabídce ve dvou příchutích – syrové a kečupové, ty navíc splňují pamlskovou vyhlášku. Pro jejich skvělou chuť a kvalitu si je zamilují nejen děti, ale také dospělí.

Příchutě:

- BioSaurus Kečup (28046)
- BioSaurus Sýr (28047)

|                  | Hmotnost / obsah | Ks v kt | Minimální prodejní množství | Trvanlivost (měs.) |
|------------------|------------------|---------|-----------------------------|--------------------|
| Všechny příchutě | 15 g             | 10      | kt                          | 10                 |



## REJŘINCI

Kukuřičný snack v praktickém 20g sáčku, který je vhodný i na cesty, výlety nebo do auta. Výrazná chuť oblíbeného ovoce manga, jahod nebo borůvek zaujme nejen děti, které vyhledávají sladkosti. Ovocné snacky REJ vždy obsahují lyofilizované ovoce a přírodní barviva a aroma.

Příchutě:

- Rejřinci kukuřičný snack Mango (ID 28028)
- Rejřinci kukuřičný snack Jahoda (ID 28029)
- Rejřinci kukuřičný snack Borůvka (ID 28755)

|                  | Hmotnost / obsah | Ks v kt | Minimální prodejní množství | Trvanlivost (měs.) |
|------------------|------------------|---------|-----------------------------|--------------------|
| Všechny příchutě | 20 g             | 15      | kt                          | 6                  |

bez ztužených tuků  
a transmastných kyselinslazeno třtinovým  
cukrem

## SUŠENKY OSMÁNEK

Mlsání nejen pro děti ale i pro dospělé. Osmánek je ideální svačinkou plnou vlákniny. Je slazen pouze třtinovým cukrem.

Příchutě:

- Osmánek grahamový se slunečnicí (ID 5872396Z)
- Osmánek s pomerančem (ID 5872419Z)
- Osmánek s perníkovým kořením (ID 5872420Z)

|                  | Hmotnost / obsah | Ks v kt | Minimální prodejní množství | Trvanlivost (měs.) |
|------------------|------------------|---------|-----------------------------|--------------------|
| Všechny příchutě | 30 g             | 60      | kt                          | 6                  |

s vlákninou



bez palmového tuku

## CELOZRNNÉ SUŠENKY

Celozrnné sušenky s vysokým obsahem vlákniny si můžete vychutnat ve třech atraktivních příchutích - čokoládové, jahodové s chia či lískooříškové. Sušenky obsahují více jak 80 % celozrnných cereálií a jsou bez palmového tuku. Díky praktickému balení je můžete mít vždy po ruce.

Příchutě:

- Čokoládové (ID 28652)
- Jahodové s chia (ID 28653)
- Lískooříškové (ID 28654)

|                  | Hmotnost / obsah | Ks v kt | Minimální prodejní množství | Trvanlivost (měs.) |
|------------------|------------------|---------|-----------------------------|--------------------|
| Všechny příchutě | 34 g             | 27      | kt                          | 6                  |

vysoký obsah vlákniny



bez palmového tuku

## MÜSLI SRDÍČKA

Müsli srdíčka to jsou křupavé kousky ve tvaru srdíček plné vlákniny, vitamínů a minerálních látek z ova. Obsahují prospěšné betaglukany. Je to velmi chutná a zdravá svačinka, nebo jen tak, když máte chuť na něco dobrého a přitom zdravého.

Příchuť:

- Müsli srdíčka s čokoládou a kokosem (ID 5872399Z)

|               | Hmotnost / obsah | Ks v kt | Minimální prodejní množství | Trvanlivost (měs.) |
|---------------|------------------|---------|-----------------------------|--------------------|
| Müsli srdíčka | 25 g             | 30      | kt                          | 12                 |

poleva slazená ječným sladem



## NEW BAR TYČINKY S PODÍLEM ZELENINY

Cereální tyčinky New Bar se vyznačují vysokým podílem sušené zeleniny a ideálně se hodí jako svačinka v průběhu celého dne. Dodají energii a zasytí.

Příchuť:

- New Bar Červená řepa & Rybíz (ID 5872351Z)
- New Bar Banán & Sušenka (ID 5872341Z)
- New Bar Tvaroh & Borůvka (ID 5872342Z)
- New Bar Tvaroh & Kakao (ID 5872354Z)
- New Bar Tvaroh & Malina (ID 5872355Z)

|                                    | Hmotnost / obsah | Ks v kt | Minimální prodejní množství | Trvanlivost (měs.) |
|------------------------------------|------------------|---------|-----------------------------|--------------------|
| Tvaroh & Kakao,<br>Tvaroh & Malina | 28 g             | 44      | kt                          | 12                 |
| Všechny příchuť                    | 33 g             | 44      | kt                          | 12                 |

s ovocnou složkou



s čekankou - zdroj vlákniny

## VITAMAXIMA FIT BAR

Nastartujte den s naší novou řadou tyčinek Vitamaxima Fit Bar. Ovocné tyčinky obsahují směs 12ti vitamínů, které představují 15 % z doporučené denní dávky. Tyčinky Fit Bar jsou zalité v čokoládové nebo jogurtové polevě. Nejen, že zaženou chuť na sladké, ale dodají i potřebné vitamíny a tyčinky Exotic Fruits a Forest Fruits navíc dodají silnou dávku vlákniny a energie.

Příchuť:

- Vitamaxima Fit Bar Exotic Fruits (ID 28828)
- Vitamaxima Fit Bar Forest Fruits (ID 28829)
- Vitamaxima Fit Bar Sour Cherry & Yoghurt (ID 28830)

|                              | Hmotnost / obsah | Ks v kt | Minimální prodejní množství | Trvanlivost (měs.) |
|------------------------------|------------------|---------|-----------------------------|--------------------|
| Exotic fruits, Forest fruits | 40 g             | 24      | kt                          | 8                  |
| Sour Cherry & Yoghurt        | 30 g             | 24      |                             | 8                  |

čisté sušené ovoce



ideální na cesty

## OVOCŇÁK OVOCNÉ PLÁTKY

100% ovocné plátky jsou vyrobeny pouze z ovoce. To bylo nejdříve za studena pasírováno a pak v podobě dřene několik hodin sušeno při nízké teplotě, aby si plátky zachovaly to nejlepší. Jsou bez přidaného cukru, konzervace, barviv a aroma.

Příchuť:

- Ovocňák plátky 100% jablko (ID 28845)
- Ovocňák plátky jablko-jahoda (ID 28846)
- Ovocňák plátky jablko-malina (ID 28847)

|                       | Hmotnost / obsah | Ks v kt | Minimální prodejní množství | Trvanlivost (měs.) |
|-----------------------|------------------|---------|-----------------------------|--------------------|
| Ovocňák ovocné plátky | 20 g             | 20      | kt                          | 12                 |

tyčinka plná ovoce



## TWIGGY MÜSLI

Svačinka, kterou máte vždy po ruce. Tyčinky vyráběné z pečlivě vybraných surovin, často z vlastních sadů v České republice. Obsahují vlákninu, vitamíny, minerály a lecitin, který má pozitivní vliv na výživu mozkových buněk – chytrá svačinka!

Příchuť:

- Twiggy Müsli s jablky (ID 28285)
- Twiggy Müsli s kokosem polomáčená v kakaové polevě (ID 28286)
- Twiggy Müsli s meruňkami v jogurtové polevě (ID 28287)
- Twiggy Müsli s klikvou a malinami v jogurtové polevě (ID 28288)

|                 | Hmotnost / obsah | Ks v kt | Minimální prodejní množství | Trvanlivost (měs.) |
|-----------------|------------------|---------|-----------------------------|--------------------|
| Všechny příchuť | 30 g             | 24      | kt                          | 8                  |

BIO tyčinky  
pocházejí z ekologické produkce



## TWIGGY ORGANIC

V řadě Organic doceníte kvalitu pocházející z ekologického zemědělství. Neobsahují umělé chemické látky a geneticky modifikované suroviny, ty nelze do bio výrobků přidávat.

Příchuť:

- Twiggy Organic s banány (ID 28289)
- Twiggy Organic s meruňkami (ID 28290)
- Twiggy Organic s klikvou a jahodami (ID 28824)

|                 | Hmotnost / obsah | Ks v kt | Minimální prodejní množství | Trvanlivost (měs.) |
|-----------------|------------------|---------|-----------------------------|--------------------|
| Všechny příchuť | 20 g             | 24      | kt                          | 10                 |



tyčinky plné ořechů

## TWIGGY MAX

Kdo má rád ořechy a ví, že jsou zdravé, ten si přijde u tyčinek MAX na své! Pečlivě vybrané ořechy a 51% hořká čokoláda, to je kombinace, kterou každý ocení.

Příchutě:

- Twiggy Max s ořechy (ID 28282)
- Twiggy Max s pistáciemi polomáčená v čokoládě (ID 28283)
- Twiggy Max s kešu polomáčená v čokoládě (ID 28284)

|                  | Hmotnost / obsah | Ks v kt | Minimální prodejní množství | Trvanlivost (měs.) |
|------------------|------------------|---------|-----------------------------|--------------------|
| Všechny příchutě | 35 g             | 24      | kt                          | 9                  |

tyčinka plná cereálií



oblíbené u dětí

## TWIGGY CERIX

Děti ji milují. Tyčinka z kakaových kuliček máčená do jogurtové polevy. Můžete být klidní, cereálie, sušené mléko, kakao, lecitin a jogurtová poleva bez transmastných kyselin, to vše dodá dostatek energie při sportu i studiu.

Příchutě:

- Twiggy Cerix (ID 28291)
- Twiggy Cerix v jogurtové polevě s vitamíny (ID 28822)
- Twiggy Cerix v kakaové polevě s vitamíny (ID 28823)

|                         | Hmotnost / obsah | Ks v kt | Minimální prodejní množství | Trvanlivost (měs.) |
|-------------------------|------------------|---------|-----------------------------|--------------------|
| Twiggy Cerix            | 20 g             | 24      | kt                          | 8                  |
| Twiggy Cerix s vitamíny | 23 g             | 24      | kt                          | 8                  |



NOVINKA

snadná příprava

skvělá chuť

bez lepku

## AG RÝŽOVO-KOKOSOVÁ KAŠE

Instantní kaše s kokosem je vhodná nejen pro strávníky citlivé na laktózu a lepek. Ze směsi lze připravit snadným způsobem jemnou a lehce stravitelnou kaši s bohatou chutí a vůní kokosu. Je tak ideálním základem pro vydatnou snídani nebo svačinu, obzvláště v kombinaci s kakaem, oříšky či ovocem.

Příchutě:

- AG Rýžovo-kokosová kaše (ID 24503)
- AG Rýžovo-kokosová kaše 50 g - jednorpcová (ID 24509)

|                         | Hmotnost / obsah | Hotového výrobku | Počet porcí | Ks v kt | Minimální prodejní množství | Trvanlivost (měs.) |
|-------------------------|------------------|------------------|-------------|---------|-----------------------------|--------------------|
| AG Rýžovo-kokosová kaše | 500 g            | 1 l              | 10          | 10      | ks                          | 12                 |
| AG Rýžovo-kokosová kaše | 50 g             | 0,1 l            | 1           | 30      | kt                          | 12                 |

do mléka i do vody  
snadná příprava

při dvojnásobném ředění  
vhodné na pití

dobře stravitelné

## AG BEZLEPKOVÉ KAŠE

Lahodné, jemné kaše určené pro všechny věkové skupiny strávníků včetně celiaků. Jsou vhodné také k zařazení do jídelníčku osob s poruchami metabolismu sacharidů (diabetes). Výborné k snídani, obědu či svačině. Doporučujeme ochutit čerstvým nebo sušeným ovocem dle chuti a Vaší fantazie.

Příchutě:

- AG Rýžovo-jáhlová kaše (ID 24499)
- AG Rýžovo-jáhlová kaše jednorpcová (ID 24495)
- AG Rýžovo-jáhlová kaše s banánem (ID 24493)
- AG Rýžovo-jáhlová kaše s banánem jednorpcová (ID 24491)
- AG Rýžovo-jáhlová kaše s meruňkou (ID 24492)
- AG Rýžovo-jáhlová kaše s meruňkou jednorpcová (ID 24507)
- AG Pohanková kaše (ID 24498)
- AG Rýžovo-dýňová kaše s příchutí Hruška (ID 24497)
- AG AG Jáhlovo-kukuřičná kaše (ID 24506)

|                        | Hmotnost / obsah | Hotového výrobku | Počet porcí | Ks v kt | Minimální prodejní množství | Trvanlivost (měs.) |
|------------------------|------------------|------------------|-------------|---------|-----------------------------|--------------------|
| Rýžovo-jáhlová kaše    | 750 g            | 2,25 l           | 15          | 10      | ks                          | 12                 |
| Rýžovo-jáhlová kaše    | 50 g             | 0,15 l           | 1           | 30      | kt                          | 12                 |
| Kaše s banánem         | 750 g            | 1,5 l            | 15          | 10      | ks                          | 12                 |
| Kaše s banánem         | 50 g             | 0,1 l            | 1           | 30      | kt                          | 12                 |
| Kaše s meruňkou        | 750 g            | 1,5 l            | 15          | 10      | ks                          | 12                 |
| Kaše s meruňkou        | 50 g             | 0,1 l            | 1           | 30      | kt                          | 12                 |
| Pohanková kaše         | 750 g            | 2,25 l           | 15          | 10      | ks                          | 12                 |
| Rýžovo-dýňová kaše     | 750 g            | 2,25 l           | 15          | 10      | ks                          | 12                 |
| Jáhlovo-kukuřičná kaše | 750 g            | 2,25 l           | 15          | 10      | ks                          | 12                 |

s 10 vitamíny

bez lepku



se sníženým obsahem laktózy

## VITAMAXIMA KAŠE V KELÍMKU

Lahodné, jemné kaše určené pro všechny věkové skupiny strávníků včetně celiaků. Jsou vhodné také k zařazení do jídelníčku diabetiků. V praktických jednorpcových kelímcích, stačí zalít vodou či mlékem a můžete hned konzumovat.

Příchutě:

- Vitamaxima Jáhlovo-čiroková kaše s příchutí grilované hovězí (ID 28866)
- Vitamaxima Rýžovo-jáhlová kaše (ID 28850)
- Vitamaxima Rýžovo-jáhlová kaše s banánem (ID 28832)
- Vitamaxima Rýžovo-jáhlová kaše s meruňkou (ID 28831)

|                  | Hmotnost / obsah | Ks v kt  | Minimální prodejní množství | Trvanlivost (měs.) |
|------------------|------------------|----------|-----------------------------|--------------------|
| Všechny příchutě | 50 g             | 24 (3x8) | kt                          | 9                  |

slazeno fruktózou



## DIABETA & DIAFABI OPLATKY

Křehké oplatky, které jsou vhodné jako svačinka pro dodání energie i jako sladké potěšení k čaji nebo kávě. Všechny tři oplatky jsou slazeny pouze fruktózou. Díky tomu se skvěle hodí pro zvláštní stravování v rámci doporučeného dietního programu.

Příchutě:

- DIABETA oplatka smetanovo-vanilková (ID 28235)
- DIABETA oplatky kokosové máčené (ID 28236)
- DIAFABI oplatka brusinková (ID 28238)

|                    | Hmotnost / obsah | Ks v kt | Minimální prodejní množství | Trvanlivost (měs.) |
|--------------------|------------------|---------|-----------------------------|--------------------|
| Diabeta smetanová  | 32 g             | 24      | kt                          | 11                 |
| Diabeta kokosová   | 34 g             | 24      | kt                          | 10                 |
| Diafabi brusinková | 25 g             | 17      | kt                          | 11                 |

nízký glykemický index



## BRIOŠKA

Jemná a delikátní k snídani, lahodná jako odpolední dezert. Díky svému jedinečnému obsahu uspokojí i ty nejnáročnější, s nízkým glykemickým indexem a prebiotickou vlákninou inulin, která je důležitá pro správné fungování vašeho těla.

Příchutě:

- Brioška Kakao s lískovým oříškem (ID 28451)
- Brioška Broskev s meruňkou (ID 28450)

bez přidaného cukru

|                  | Hmotnost / obsah | Ks v kt | Minimální prodejní množství | Trvanlivost (měs.) |
|------------------|------------------|---------|-----------------------------|--------------------|
| Všechny příchutě | 45 g             | 30      | kt                          | 6                  |

## NÍZKOGLYKEMICKÉ TRUBIČKY

ručně vyráběná celozrná oplatka



nízký glykemický index

Originální hořké celozrné trubičky s čokoládovou náplní slazené sladidlem. Vhodné i pro diabetiky v rámci stanoveného dietního režimu. Obsahují celozrnou mouku a jsou bez průmyslově ztužených tuků. Glykemický index má hodnotu GI=44.

Příchuť:

Nízkoglykemické trubičky (ID 28445)

|          | Hmotnost / obsah | Ks v kt | Minimální prodejní množství | Trvanlivost (měs.) |
|----------|------------------|---------|-----------------------------|--------------------|
| Trubičky | 40 g             | 25      | kt                          | 12                 |

výborná rozpustnost



pro přípravu krémů, šlehaček a náplní

## AG SLADIDLA

AG Fru Sweet (na bázi fruktózy a sukralózy) je sladidlo vhodné pro diabetiky. 50 g Fru Sweet nahradí 2 kg cukru. 100 g AG Big Sweet (na bázi cukru a sukralózy) nahradí 1 kg cukru. 100 g AG Sweet (s extraktem z rostliny Stévie sladké) odpovídá svojí sladivostí 1 kg cukru.

Příchutě:

- AG Fru Sweet (ID 24002N) - fruktóza, sukralóza
- AG Big Sweet (ID 24003N) - cukr, sukralóza
- AG Sweet (ID 24004) - fruktóza, steviol-glykosidy **DOPRODEJ**

|              | Hmotnost / obsah | Ks v kt | Minimální prodejní množství | Trvanlivost (měs.) |
|--------------|------------------|---------|-----------------------------|--------------------|
| AG Fru Sweet | 50 g             | 40      | ks                          | 24                 |
| AG Big Sweet | 100 g            | 80      | ks                          | 24                 |
| AG Sweet     | 100 g            | 80      | ks                          | 24                 |

trvanlivé pečivo

výborná svačinka



kvalitní náplň



## JEMNÉ PIŠKOTOVÉ ZÁKUSKY

Široká nabídka lahodného piškotového pečiva původem z Itálie.

**Chokoboy** - Jemné trvanlivé pečivo vyrobené z piškotového těsta s kakaovou náplní (24 %).

**Cream Milk** - Jemné trvanlivé pečivo plněné mléčným krémem (17 %) a polité odtučněnou kakaovou polevou (34 %).

**Golosini** - Jemné trvanlivé pečivo plněné ovocným či kakaovým krémem.

**Brio Kakao** - Jemné trvanlivé pečivo plněné kakaovou náplní.

**Croissant Kakao** - Oblíbené Croissanty pečené klasickým způsobem s kakaovou náplní.

**Midi Tiramisu** - Jemné trvanlivé pečivo s oblíbenou tiramisu příchutí.

**Mini roládka** - Jemná nadýchaná roláda s náplní.

Příchutě:

- Cream Milk (ID 28090)
- Golosini meruňka (ID 28093)
- Golosini Cacao (ID 28862)
- Golosini Cherry (ID 28867)
- Brio Kakao (ID 28097)
- Croissant Kakao (ID 33167)
- Midi Tiramisu - snack s příchutí tiramisu (ID 28818)
- Piškotová miniroláda s náplní s kakaem 37 % (ID 28363)

|               | Hmotnost / obsah | Počet ks v balení | Bal v kt | Minimální prodejní množství | Trvanlivost (měs.) |
|---------------|------------------|-------------------|----------|-----------------------------|--------------------|
| Cream Milk    | 280 g            | 8                 | 15       | bal                         | 8                  |
| Golosini      | 200 g            | 8                 | 15       | bal                         | 6                  |
| Brio Kakao    | 280 g            | 10                | 10       | bal                         | 6                  |
| Croissant     | 270 g            | 6                 | 8        | bal                         | 8                  |
| Midi Tiramisu | 280 g            | 10                | 12       | bal                         | 6                  |
| Miniroláda    | 200 g            | 5                 | 20       | bal                         | 6                  |

ruční výroba



plněné ovocnou pomazánkou

## MEDOVÝ PERNÍK

Perník ve tvaru kytičky v tmavé polevě s ovocnou náplní se ideálně hodí jako rychlá svačina nebo když máte chuť na něco dobrého. Chutnat bude jak dětem, tak dospělým.

Příchuť:

- Perníky (ID 5872216Z)

|        | Hmotnost / obsah | Ks v kt | Minimální prodejní množství | Trvanlivost (měs.) |
|--------|------------------|---------|-----------------------------|--------------------|
| Perník | 50 g             | 50      | kt                          | 9                  |

## JEMNÉ PIŠKOTY



Bezlepkové či klasické piškoty pro všechny věkové generace. Výborné samotné nebo pro přípravu pudinků, dortů a pohárů.

Příchuť:

- Piškoty bezlepkové (ID 28733)
- Piškoty kulaté (ID 28639)
- Andante mini piškoty (ID 28878)

|                      | Hmotnost / obsah | Ks v kt | Minimální prodejní množství | Trvanlivost (měs.) |
|----------------------|------------------|---------|-----------------------------|--------------------|
| Bezlepkové piškoty   | 120 g            | 28      | ks                          | 6                  |
| Piškoty kulaté       | 120 g            | 21      | ks                          | 9                  |
| Andante mini piškoty | 35 g             | 36      | kt                          | 9                  |

jednoduché skladování



identické kynutí jako u čerstvého droždí

## INSTANTNÍ DROŽDÍ

Sušené droždí je plnohodnotnou náhradou čerstvého droždí. Vyznačuje se vysokou kvalitou, nízkými nároky na skladování a dlouhou dobou trvanlivosti až 24 měsíců. Zaručuje kvalitní nakynutí těsta.

Druh:

- Sušené pekařské droždí (ID 5001)

|        | Hmotnost / obsah | Ks v kt | Minimální prodejní množství | Trvanlivost (měs.) |
|--------|------------------|---------|-----------------------------|--------------------|
| Droždí | 500 g            | 20      | ks                          | 24                 |

výborná chuť



netvoří hrudky

bez lepku

## AG PUDING

Puding v prášku, který chutná po vanilce či hrušce se skořicí, je výbornou alternativou ke sladkým dezertům. Puding se může podávat samostatně nebo v kombinaci se šlehačkou nebo ovocem či piškoty. Vhodný i jako krém k plněným dortům.

Příprava: 740 g AG pudingu, 10 l mléka, 800–1000 g cukru.

Příchuť:

- AG puding Vanilka (ID 20800N)
- AG puding Hruška se skořicí (ID 20802N)
- AG puding kakao (ID 20805) **NOVINKA**

|                 | Hmotnost / obsah | Hotového výrobku | Počet porcí (0,2 l) | Ks v kt | Minimální prodejní množství | Trvanlivost (měs.) |
|-----------------|------------------|------------------|---------------------|---------|-----------------------------|--------------------|
| Všechny příchuť | 740 g            | 10 l             | 50                  | 10      | ks                          | 12                 |

bez lepku



praktické balení

dodržování normy dávkování

## OVOCNÉ POMAZÁNKY, DŽEMY, MED...

Naše ovocné pomazánky a džemy se řadí kvalitou mezi špičkové výrobky. Příchuť meruňka nabízíme bez přidané sacharózy, vhodné i pro osoby s poruchami metabolismu sacharidů (diabetes). Dále nabízíme lahodný pastovaný med v tubě či vaničce nebo kečup a hořčici. Vše zabaleno v praktických jednorporcových baleních.

Příchuť tuby - AG:

- Ovocná pomazánka Meruňka (ID 28318) **DOPRODEJ**
- Ovocná pomazánka Meruňka - bez přidané sacharózy (ID 28320)
- Kečup (ID 28322)
- Med květový pastový (ID 28315)
- Hořčice plnotučná (ID 28321)

Příchuť vaničky Jumel:

- Džem Jahoda - 45% ovocný podíl (ID 28312)
- Džem Meruňka - 45% ovocný podíl (ID 28313)
- Džem Jahoda bez přidané sacharózy (ID 28337)
- Džem Broskev bez přidané sacharózy (ID 28338)
- Med (ID 28330)
- Honey Sweetener (ID 333093)



|                                  | Hmotnost / obsah | Ks v kt | Minimální prodejní množství | Trvanlivost (měs.) |
|----------------------------------|------------------|---------|-----------------------------|--------------------|
| AG med                           | 20 g             | 200     | kt                          | 36                 |
| AG ovocná pomazánka              | 20 g             | 200     | kt                          | 12                 |
| AG hořčice                       | 20 g             | 200     | kt                          | 12                 |
| Kečup                            | 17 g             | 100     | kt                          | 9                  |
| Jumel med                        | 20 g             | 288     | kt                          | 12                 |
| Jumel Honey Sweetener            | 15 g             | 360     | kt                          | 12                 |
| Jumel džem jahoda                | 20 g             | 120     | kt                          | 12                 |
| Jumel džem Meruňka               | 20 g             | 120     | kt                          | 12                 |
| Jumel džem bez přidané sacharózy | 20 g             | 288     | kt                          | 18                 |



ideální na snídani  
či svačinu

## SLADKÉ POMAZÁNKY

Lehce roztíratelná pomazánka s příchutí kakaa a lískových ořechů nebo arašídová pomazánka s obsahem 32 % arašídů. Nejlepší je na horký toast, palačinky, vafle nebo k míšení přímo z vaničky či kyblíku.

Příchutě:

- Lískooříškovo-kakaová pomazánka (ID 28728)
- AG Arašídová pomazánka (ID 28876) **NOVINKA**

|                                 | Hmotnost / obsah | Ks v kt | Minimální prodejní množství | Trvanlivost (měs.) |
|---------------------------------|------------------|---------|-----------------------------|--------------------|
| Lískooříškovo-kakaová pomazánka | 18 g             | 125     | kt                          | 24                 |
| AG Arašídová pomazánka          | 1000 g           | 1       | ks                          | 12                 |

na pečení koláčů  
a buchet



spotřební koš

skvělá chuť

## POVIDLA ZE ŠVESTEK A JABLEK

Sladká povidla v kombinaci s chutí jablek jsou skvělou ingrediencí na pečení koláčů a buchet.

Příchutě:

- Povidla ze švestek a jablek (ID 28420)

|         | Hmotnost / obsah | Ks v kt | Minimální prodejní množství | Trvanlivost (měs.) |
|---------|------------------|---------|-----------------------------|--------------------|
| Povidla | 4000 g           | 1       | ks                          | 12                 |

vhodné pro celiaky

## HAMÉ OVOCNÉ SMĚSI

Lahodné džemy s kousky ovoce určené pro studenou kuchyni. Termostabilní džem je vhodný na pečení buchet a koláčů.

Příchutě:

- Džem Jablko - Jahoda (ID 28422)
- Džem Meruňka - Jablko (ID 28421)
- Termostabilní ovocná směs (ID 28399)

Výpočet pro spotřební koš

- Džemy – ve 100 g výrobku je obsaženo 40 g ovoce.
- Termostabilní ovocná směs – ve 100 g výrobku je obsaženo 76 g ovoce.

|                           | Hmotnost / obsah | Ks v kt | Minimální prodejní množství | Trvanlivost (měs.) |
|---------------------------|------------------|---------|-----------------------------|--------------------|
| Džemy                     | 4 kg             | 4       | ks                          | 18                 |
| Termostabilní ovocná směs | 4 kg             | 1       | ks                          | 12                 |

do studené kuchyně

dlouhá záruka



skvělá chuť

## ČESKÝ MED KVĚTOVÝ

Med je čistě přírodní produkt, je zpracován co nejšetrněji, aby si uchoval vše cenné, co z přírody a od včel získal. Med s chutí a vůní rozkvetlé louky je namíchaný přesně pro vaše jazýčky.

Příchutě:

- Český med květový (ID 28307)

|     | Hmotnost / obsah | Ks v kt | Minimální prodejní množství | Trvanlivost (měs.) |
|-----|------------------|---------|-----------------------------|--------------------|
| Med | 500 g            | 8       | ks                          | 24                 |

## VITAMAXIMA N-DRINK PROTEIN

Vitamaxima N-Drink Protein je inovativní nápoj, který zajišťuje zvýšený příjem bílkovin zákazníkům, kteří nemají chuť, případně čas na běžné jídlo. Jemná banánová příchutě vynikne dobře jak při míchání ve vodě, tak i v mléku.

Příchutě:

- Vitamaxima N-Drink Protein s příchutí banán (ID 21169)



zdroj bílkovin

|                            | Hmotnost / obsah | Hotového výrobku | Počet porcí (0,2 l) | Ks v bal | Minimální prodejní množství | Trvanlivost (měs.) |
|----------------------------|------------------|------------------|---------------------|----------|-----------------------------|--------------------|
| Vitamaxima N-Drink Protein | 30 g             | 0,10 l           | 1                   | 15       | bal                         | 12                 |

bez lepku



výborná chuť

bílkoviny

## VITAMAXIMA PROTEIN PUDING

Vychutnejte si krémový proteinový pudink s obsahem syrovátkových bílkovin ochucený sušenou ovocnou šťávou. Chutná samotný nebo s čerstvým ovocem. Nezapomeňte, že součástí zdravého životního stylu je nejenom různorodá strava, ale i aktivní pohyb a pozitivní myšlení. Žijte zdravě.

Příchutě:

- Vitamaxima Protein Puding Malina (ID 20804)

Porce připravená dle doporučeného dávkování v polotučném mléce obsahuje 6,9 g bílkovin (= 13 % referenční hodnoty příjmu).

|                | Hmotnost / obsah | Hotového výrobku | Počet porcí (0,2 l) | Ks v kt | Minimální prodejní množství | Trvanlivost (měs.) |
|----------------|------------------|------------------|---------------------|---------|-----------------------------|--------------------|
| Protein Puding | 350 g            | 3 l              | 20                  | 20      | ks                          | 12                 |



lahodná chuť

## MASOVÉ A ROSTLINNÉ POMAZÁNKY

Ideální na svačinu s čerstvých chlebem. Přinášíme vám novou řadu produktů, na které si pochutná opravdu každý.

Příchutě:

- Paštika s drůbežím masem 50 g (ID 28729)
- Paštika s drůbežím masem 100 g (ID 28732)
- Mletá šunka drůbeží (ID 28730)
- Dřevorubecká lahůdka s drůbežími játry (ID 28731)
- Rostlinná pasta s čočkou a olivami (ID 28864)
- Pikantní pasta s kuřecím masem, cizrnou a červenou paprikou (ID 28863)

vegetariánská varianta

ideální na svačinu

|   | Ks v kt | Minimální prodejní množství | Trvanlivost (měs.) |
|---|---------|-----------------------------|--------------------|
| Paštika s drůbežím masem 50 g                                     | 20      | kt                          | 24                 |
| Paštika s drůbežím masem 100 g                                    | 15      | kt                          | 24                 |
| Mletá drůbeží šunka 110 g   | 15      | kt                          | 24                 |
| Dřevorubecká lahůdka 110 g  | 15      | kt                          | 24                 |
| Pasta s čočkou a olivami 105 g                                    | 15      | kt                          | 24                 |
| Pikantní pasta s kuřecím masem, cizrnou a červenou paprikou 105 g | 14      | kt                          | 24                 |

silné aroma



## KOŘENÍ A KOŘENICÍ SMĚSI

Dochucovací směsi s obsahem sušené zeleniny dodají Vaším pokrmům nezaměnitelnou chuť. Lahůdková paprika na dobarvení omáček či pomazánek. AGÁTKA Natur je navíc s nízkým obsahem soli, je ideální pro přípravu jídel pro děti.

Příchutě:

- AGÁTKA Klasik (ID 28002)
- AGÁTKA Easy (ID 28003)
- Paprika mletá lahůdková sladká (ID 28038)
- AGÁTKA Natur (ID 28004)



|               | Hmotnost / obsah | Ks v kt | Minimální prodejní množství | Trvanlivost (měs.) |
|---------------|------------------|---------|-----------------------------|--------------------|
| AGÁTKA Klasik | 1000 g           | 10      | ks                          | 24                 |
| AGÁTKA Easy   | 2000 g           | 4       | ks                          | 24                 |
| Paprika mletá | 500 g            | 20      | ks                          | 24                 |
| AGÁTKA Natur  | 500 g            | 15      | ks                          | 24                 |

šetří čas

nejvyšší kvalita



bez glutamanu

## ROZPUSTNÉ BUJONY A TEKUTÉ KOŘENÍ

Číré bujony se skvělou výraznou chutí, vhodné pro přípravu polévek a dochucení pokrmů. Tekuté koření je vyvinuto na základě osvědčených receptur se speciálními úpravami respektujícími moderní trendy ve výživě a stravování. Tato unikátní receptura je bez konzervantů, jakýchkoliv přídavných látek a glutamanu.

Příchutě:

- Zeleninový (ID 28035)
- Hovězí (ID 28037)
- Tekuté koření na Guláš (ID 28032)

|               | Hmotnost / obsah | Ks v kt | Minimální prodejní množství | Trvanlivost (měs.) |
|---------------|------------------|---------|-----------------------------|--------------------|
| Bujony        | 3 kg             | 2       | ks                          | 24                 |
| Tekuté koření | 150 g            | 72      | ks                          | 12                 |

## POTRAVINY V KONZERVÁCH BASSTA

Bez kvalitních surovin se žádná kuchyně neobejde a je dobré mít vždy kam pro ně sáhnout. Konzervy Bassta splní vaše nároky kdykoliv během roku při přípravě vašich pokrmů.

Druhy:

- Rajčatový Protlak 4,5 kg (ID 28540)
- Rajčatový Protlak 0,8 kg (ID 28541)
- Rajčata Drcená 4 kg (ID 28542)
- Cizrna 2,5 kg (ID 28543)
- Kukuřice 2,15 kg (ID 28544)
- Žampiony 2,5 kg (ID 28546)
- Tuňák 1 kg (ID 28547)
- Ananas Kousky 3 kg (ID 28548)
- Mandarinky Zlomky 2,6 kg (ID 28549)
- Broskve Kostky 4,2 kg (ID 28550)
- Meruňky Loupané Půlené 2,5 kg (ID 28551)
- Ovocný koktejl 2,5 kg (ID 28887) **NOVINKA**



|                        | Hmotnost / obsah | Pevný podíl | Ks v kt | Minimální prodejní množství | Trvanlivost (měs.) |
|------------------------|------------------|-------------|---------|-----------------------------|--------------------|
| Rajčatový protlak      | 4 500 g          | -           | 3       | ks                          | 24                 |
| Rajčatový protlak      | 800 g            | -           | 12      | ks                          | 24                 |
| Rajčata Drcená         | 4 050 g          | -           | 3       | ks                          | 36                 |
| Cizrna                 | 2 500 g          | 1 500 g     | 6       | ks                          | 36                 |
| Kukuřice               | 2 150 g          | 1 775 g     | 3       | ks                          | 36                 |
| Žampiony               | 2 500 g          | 1 200 g     | 6       | ks                          | 48                 |
| Tuňák                  | 1 000 g          | 950 g       | 16      | ks                          | 36                 |
| Ananas Kousky          | 3 050 g          | 1 840 g     | 6       | ks                          | 24                 |
| Mandarinky Zlomky      | 2 600 g          | 1 500 g     | 6       | ks                          | 24                 |
| Broskve Kostky         | 4 200 g          | 3 000 g     | 6       | ks                          | 36                 |
| Meruňky loupané půlené | 2 500 g          | 1 500 g     | 6       | ks                          | 36                 |
| Ovocný koktejl         | 2 500 g          | 1 500 g     | 6       | ks                          | 36                 |



vysoký obsah pevného podílu

## AG STERILOVANÁ ZELENINA

Kysané zelí je ideální potravina pro dlouhé podzimní a zimní dny, je to vitaminová bomba s mnoha benefity. S AG kysaným zelím můžete vyzkoušet recepty na poctivou zelňačku, segedínský guláš nebo slaný štrúdl. Nabídku jsme doplnili o červenou řepu a okurky, které budou skvělým doplňkem k masitým pokrmům.

Druhy:

- AG Kysané zelí bílé (ID 28879)
- AG Červená řepa kostky sterilovaná (ID 28884)
- AG Okurky sterilované (ID 28885)

|   | Hmotnost pevného podílu | Ks / kt | Minimální prodejní balení | Expirace měs. |
|---|-------------------------|---------|---------------------------|---------------|
| AG Kysané zelí bílé 9,7 kg              | 9700 g                  | 1       | ks                        | 48            |
| AG Červená řepa kostky sterilovaná 4 kg | 2550 g                  | 1       | ks                        | 48            |
| AG Okurky sterilované 9, 7 kg           | 5600 g                  | 1       | ks                        | 48            |

jako příloha k masu či hlavní jídlo



## TĚSTOVINY, RÝŽE A PŘÍLOHY

Přinášíme vám širokou nabídku těstovin a příloh k hlavnímu jídlu.

Druhy:

- Kuskus (ID 20741)
- Bulgur (ID 20740)
- Pohanka (ID 20742)
- Babiččiny polévkové nudle (ID 5872394Z)
- Babiččiny široké nudle (ID 28247)
- Rýžové hvězdičky bez lepku (ID 5872416Z)
- Rýžová kolínka bez lepku (ID 5872417Z)
- Špagety Semolinové (ID 28053)
- Vřetena Semolinová (ID 28054)
- Kolínka Semolinová (ID 28055)
- Rýže Těstovinová Semolinová (ID 28056)
- Penne Semolinové (ID 28048)
- Tarhoňa Semolinová (ID 28049)
- Mušličky Semolinové (ID 28886) **NOVINKA**
- Rýže jasmínová (ID 28044)
- Rýže basmati (ID 28051)
- Rýže parboiled (ID 28025)
- Rýže kulatozrná (ID 28026)

|                      | Hmotnost / obsah | Ks v kt | Minimální prodejní množství | Trvanlivost (měs.) |
|----------------------|------------------|---------|-----------------------------|--------------------|
| Kuskus, Bulgur       | 5 kg             | 1       | ks                          | 18                 |
| Pohanka              | 2 kg             | 6       | ks                          | 18                 |
| Babiččiny nudle      | 2 kg             | 5       | ks                          | 24                 |
| Rýžové těstoviny     | 2 kg             | 5       | ks                          | 18                 |
| Semolinové těstoviny | 5 kg             | 2       | ks                          | 36                 |
| Rýže                 | 5 kg             | 1       | ks                          | 18                 |



snadná příprava

## BRAMBOROVÉ SMĚSI

Instantní bramborová kaše se sušeným mlékem a solí obsahuje 83 % sušených brambor. Bramborové těsto je hotovým polotovarem, který ocení každá kuchyně.

Příchutě:

- Bramborová kaše s mlékem a solí (ID 20731)
- Bramborové těsto Speciál (ID 28362)

|                  | Hmotnost / obsah | Ks v kt | Minimální prodejní množství | Trvanlivost (měs.) |
|------------------|------------------|---------|-----------------------------|--------------------|
| Bramborová kaše  | 5 kg             | 1       | ks                          | 10                 |
| Bramborové těsto | 5 kg             | 1       | ks                          | 12                 |



spotřební koš

## LUŠTĚNINY A LUŠTĚNINOVÉ MOUKY

Když do Vašeho jídelníčku zařadíte luštěniny, tak si jistě taky budete prozpěvovat, protože se budete cítit skvěle! Luštěniny jsou levnou a výživnou alternativou masa, protože obsahuje velké množství bílkovin. Cizrnová mouka poskytuje mnoho využití v hromadném stravování. Na zahuštění omáček či polévek. Navíc je bez lepku.

Druhy:

- Mouka cizrnová instantní (ID 28064)
- Cizrna 1 kg (ID 28852)
- Cizrna 5 kg (ID 28853)
- Čočka Velkozrná 1 kg (ID 28854)
- Čočka Velkozrná 5 kg (ID 28855)
- Fazole bílá 1 kg (ID 28856)
- Fazole bílá 5 kg (ID 28857)
- Fazole Strakatá Pinto 1 kg (ID 28858)
- Fazole Strakatá Pinto 5 kg (ID 28859)
- Fazole Barevná 1 kg (ID 28860)
- Fazole Barevná 5 kg (ID 28861)



|                | Hmotnost / obsah | Ks v kt | Minimální prodejní množství | Trvanlivost (měs.) |
|----------------|------------------|---------|-----------------------------|--------------------|
| Mouka cizrnová | 500 g            | 20      | ks                          | 12                 |
| Luštěniny 1 kg | 1000 g           | 1       | ks                          | 18                 |
| Luštěniny 5 kg | 5000 g           | 1       | ks                          | 18                 |



jihočeské mléko



3,5 % tuku

## TRVANLIVÉ MLÉKO

Jihočeské trvanlivé mléko si svou výtečnou chutí a kvalitou zachovává po dobu 4 měsíců i při skladování při pokojové teplotě. Výrobek je vyroben z prvotřídního jihočeského mléka s obsahem tuku 3,5 %. Díky vyšší tučnosti se jeho lahodná chuť ještě více projeví.

Příchuť:

- Jihočeské mléko trvanlivé plnotučné (ID 23196)

|       | Hmotnost / obsah | Ks v kt | Minimální prodejní množství | Trvanlivost (měs.) |
|-------|------------------|---------|-----------------------------|--------------------|
| Mléko | 1 l              | 12      | ks                          | 4                  |

## VITAMAXIMA OŘECHY A SUŠENÉ OVOCE

Přinášíme vám širokou nabídku těstovin a příloh k hlavnímu jídlu.

Druhy:

- Vitamaxima Almonds natural 1 kg (ID 28804)
- Vitamaxima Almonds natural 500 g (ID 28803)
- Vitamaxima Blanched almonds 1 kg (ID 28806)
- Vitamaxima Blanched almonds 500 g (ID 28805)
- Vitamaxima Brazil nuts 1 kg (ID 28800)
- Vitamaxima Brazil nuts 500 g (ID 28799)
- Vitamaxima Cashew 1 kg (ID 28796)
- Vitamaxima Cashew 500 g (ID 28795)
- Vitamaxima Fruit mix 1 kg (ID 28812)
- Vitamaxima Fruit mix 500 g (ID 28811)
- Vitamaxima Hazelnuts 1 kg (ID 28798)
- Vitamaxima Hazelnuts 500 g (ID 28797)
- Vitamaxima Nuts and fruit mix 1 kg (ID 28810)
- Vitamaxima Nuts and fruit mix 500 g (ID 28809)
- Vitamaxima Pecan nuts 1 kg (ID 28802)
- Vitamaxima Pecan nuts 500 g (ID 28801)
- Vitamaxima Roasted & salted pistachios 1 kg (ID 28808)
- Vitamaxima Roasted & salted pistachios 500 g (ID 28807)

NOVINKA

|              | Hmotnost / obsah | Ks v kt | Minimální prodejní množství | Trvanlivost (měs.) |
|--------------|------------------|---------|-----------------------------|--------------------|
| 500 g balení | 500 g            | 20      | ks                          | 12                 |
| 1 kg balení  | 1000 g           | 10      | ks                          | 12                 |



šetří náklady

## VÝROBNÍK HORKÉ VODY NATEC

Dvouplášťový výrobek horké vody NATEC je určen pro optimální přípravu nápojů v hromadném stravování. Díky velice rychlé a jednoduché obsluze snadno připravíte požadované množství vody s teplotou 30–100 °C.

Typy:

- VHV 11 l (ID 564241)
- VHV 16 l (ID 564242)

|                | Rozměry (š x v x d) | Hmotnost (prázdný) | Záruka (měs.) |
|----------------|---------------------|--------------------|---------------|
| VHV Natec 11 l | 35 x 50 x 35 cm     | 3,4 kg             | 12            |
| VHV Natec 16 l | 38 x 55 x 38 cm     | 4,2 kg             | 12            |

celonerezové provedení



## VÝROBNÍK HORKÉ VODY

VHV slouží k ohřevu vody a udržování nápojů v požadované teplotě. Výrobky mají vlastní přívod vody s poloautomatickým dopouštěním (ADM) nebo manuálním napouštěním (D). Díky velmi rychlé a jednoduché obsluze snadno připravíte požadované množství vody s teplotou 30–100 °C.

Typy:

- VHV 7 l D (ID 29100048)
- VHV 15 l D (ID 565776)
- VHV 30 l ADM (ID 565777)
- VHV 30 l D (ID 565778)

|              | Rozměry (š x v x d) | Hmotnost (prázdný) | Záruka (měs.) |
|--------------|---------------------|--------------------|---------------|
| VHV 7 l D    | 32 x 62 x 30 cm     | 11 kg              | 12            |
| VHV 15 l D   | 32 x 62 x 30 cm     | 13 kg              | 12            |
| VHV 30 l ADM | 40 x 58 x 40 cm     | 14 kg              | 12            |
| VHV 30 l D   | 40 x 58 x 40 cm     | 14 kg              | 12            |



vhodné do myčky

## TERMOKONVICE HELIOS

Termokonvice, která je vyvinutá pro mytí v průmyslových myčkách na nádobí do teploty 95 °C. Konvice jsou ve dvou barevných provedeních - červená (slazené nápoje) a bílá (nápoje pro diabetiky).

Typy:

- Konvice HELIOS Wash 1 l červená (ID 740655)
- Konvice HELIOS Wash 1 l bílá (ID 740656)

nízký teplotní pokles

vakuová tepelně izolační vložka

|              | Rozměry (š x v x d) | Hmotnost (prázdný) | Záruka (měs.) |
|--------------|---------------------|--------------------|---------------|
| Všechny typy | 18 x 30 x 18 cm     | 0,7 kg             | 12            |



## VÍŘIČE COFRIMELL

Zařízení vyniká snadnou obsluhou, údržbou a nízkými náklady na provoz. Dle počtu vámi připravovaných nápojů je možné zvolit zařízení s jedním, dvěma nebo třemi zásobníky o obsahu 12 l. Zásobníky jsou vyrobeny z nerozbitného polykarbonátu a tzv. tělo vířiče je v nerezovém provedení.

Typy:

- Vířič Cofrimell 1M (ID 532013)
- Vířič Cofrimell 2M (ID 561111)
- Vířič Cofrimell 3M (ID 561112)
- Vířič Cofrimell 2M 25 l (ID 532016)

|                    | Rozměry (š x v x d) | Hmotnost (prázdný) | Záruka (měs.) |
|--------------------|---------------------|--------------------|---------------|
| Cofrimell 1 M      | 20 x 62 x 43 cm     | 25 kg              | 12            |
| Cofrimell 2 M      | 40 x 62 x 41 cm     | 28 kg              | 12            |
| Cofrimell 3 M      | 60 x 67 x 43 cm     | 35 kg              | 12            |
| Cofrimell 2 M 25 l | 79 x 62 x 42 cm     | 60 kg              | 12            |

spolehlivý chladicí systém



stálá kvalita výdeje nápojů

## BIOGENA COOLBAR

Dokáže uspokojit velký počet strážníků při velmi nízkých investičních a provozních nákladech. Ideální pro rychlou přípravu a výdej chlazených nápojů. Přístroj umožní díky svým rozměrům komfortní umístění do všech gastronomických provozů. Konstrukce dále umožňuje rychlý výdej i pro velkokapacitní zařízení. Významně modernizuje Váš provoz. Ke každému stroji dodáváme sadu magnetek s příchutěmi našich Bag in Box koncentrátů.

Typ:

- Biogena CoolBar (ID 5891001Z)

Umístění až 3 druhů nápojů (možnost ponechání čisté vody)

|                 | Rozměry (š x v x d) | Hmotnost (prázdný) | Záruka (měs.) |
|-----------------|---------------------|--------------------|---------------|
| Biogena CoolBar | 26 x 45 x 56 cm     | 21,5 kg            | 12            |



spolehlivý průtokový ohřev

## BIOGENA HOTBAR

Nový systém na výdej horkých nápojů. Jednoduchým připojením na vodovodní řád a Bag in Box sirup vytvoříte lahodné horké limonády. Ke každému stroji dodáváme sadu magnetek s příchutěmi našich Bag in Box koncentrátů.

Typ:

- Biogena HotBar (ID 566297)

Umístění 2 druhů nápojů a horké vody

|                | Rozměry (š x v x d) | Hmotnost (prázdný) | Záruka (měs.) |
|----------------|---------------------|--------------------|---------------|
| Biogena HotBar | 26 x 45 x 56 cm     | 21,5 kg            | 12            |

**Biogena**<sup>®</sup>  
Stvořena přírodou

OBJEVTE SVĚT  
SKUTEČNÝCH  
ČAJŮ



## BIOGENA MAJESTIC TEA

Prémiové čaje plné rozmanitých chutí a vůní pro chvíle pohody i slavnostních okamžiků.

### Příchutě:

- Hruška & Yerba Maté (ID 5800187V)
- Noni & Švestka (ID 5800100V)
- Aloe Vera & Ostružina (ID 5800101V)
- Goji & Limetka (ID 5800102V)
- Acerola & Květ bezu (ID 5800103V)
- Bílý čaj & Granátové jablko (ID 5800104V) **DOPRODEJ**
- Černý čaj & Kardamom (ID 5800170V) **DOPRODEJ**
- Zelený čaj & Heřmáněk (ID 5800171V) **DOPRODEJ**
- Malina & Camu Camu (ID 5800173V)
- Mango & Růže (ID 5800184V)
- Višeň & Bezinka (ID 5800189V)
- Zimní punč (ID 5800176V)
- Citrusové plody s kořením (ID 5800179V) **DOPRODEJ**
- Majestic Tea Maxi (ID 5800227V) **NOVINKA**



|                   | Počet porcí | Ks v kt | Minimální prodejní množství | Trvanlivost (měs.) |
|-------------------|-------------|---------|-----------------------------|--------------------|
| Majestic Tea Maxi | 60          | 21      | ks                          | 24                 |
| Ostatní příchutě  | 20          | 12      | ks                          | 24                 |

## Tea<sub>2</sub>O BIOGENA TEA<sub>2</sub>O

Luxusní ovocné porcované čaje s obsahem bylin nejvyšší kvality.

### Příchutě:

- Tea<sub>2</sub>O Zázvor & Mandarinka (ID 5800136V) **DOPRODEJ**
- Tea<sub>2</sub>O Meruňka & Nopál (ID 5800183V)
- Tea<sub>2</sub>O Mango & Broskev (ID 5800197V)
- Tea<sub>2</sub>O Jahoda & Echinacea (ID 5800198V)
- Tea<sub>2</sub>O Borůvka & Ženšen (ID 5800199V)
- Tea<sub>2</sub>O Maxi (ID 5800200V)



|                         | Počet porcí | Ks v kt | Minimální prodejní množství | Trvanlivost (měs.) |
|-------------------------|-------------|---------|-----------------------------|--------------------|
| Tea <sub>2</sub> O Maxi | 60          | 24      | ks                          | 24                 |
| Ostatní příchutě        | 20          | 12      | ks                          | 24                 |

# Fantastic Tea®

## BIOGENA FANTASTIC

Variace ovocných a bylinných čajů v novém balení. Vychutnejte si tradiční kombinace příchutí.

Příchutě:

- 5800300V Jahoda & Ginkgo
- 5800301V Borůvka & Rakytník
- 5800302V Jablko & Echinacea
- 5800303V Malina & Ostružina
- 5800304V Lesní plody
- 5800305V Červený pomeranč
- 5800307V Zázvor & Limetka **DOPRODEJ**
- 5800308V Earl Grey
- 5800309V Green Tea Jasmine
- 5800310V Fruit Mix
- 5800186V Biogena Fantastic Maxi



|                        | Počet porcí | Ks v kt | Minimální prodejní množství | Trvanlivost (měs.) |
|------------------------|-------------|---------|-----------------------------|--------------------|
| Všechny příchutě       | 20          | 12      | ks                          | 24                 |
| Biogena Fantastic Maxi | 64          | 12      | ks                          | 24                 |

# Tea Cocktail

## BIOGENA TEA COCKTAIL

Čaje z nové řady Tea Cocktails jsou trendy novinkou léta 2020, které byly inspirovány světově nejoblíbenějšími koktejly. Objevte nový rozměr čaje, který vám umožní připravit si lahodný nealkoholický koktejl během několika málo minut a s minimem práce.

Příchutě:

- Biogena Tea Cocktail Cosmopolitan flavour (ID 5800190V)
- Biogena Tea Cocktail Mojito flavour (ID 5800191V)
- Biogena Tea Cocktail Orange Spritz flavour (ID 5800192V)
- Biogena Tea Cocktail Piña Colada flavour (ID 5800193V)



Oba 2020

|                      | Počet porcí | Ks v kt | Minimální prodejní množství | Trvanlivost (měs.) |
|----------------------|-------------|---------|-----------------------------|--------------------|
| Biogena Tea Cocktail | 20          | 12      | ks                          | 24                 |

## BIOGENA ORGANIC

Prvotřídní sypané čaje v BIO kvalitě. Řada Biogena Organic je vlajkovou lodí našich čajů díky vysoké kvalitě a příznivým účinkům jednotlivých surovin na lidský organismus.

Příchutě:

- Biogena Organic China Gunpowder (ID 5800217V)
- Biogena Organic Japan Sencha (ID 5800218V)
- Biogena Organic Camomile (ID 5800219V)
- Biogena Organic Japan Matcha (ID 5800222V)

Tip:

Příprava Japan Matcha: Lze připravit jako teplý nebo studený nápoj. 1 čajovou lžičku přelijte 200 ml horké (max. 75 °C) či studené vody. Rozmíchejte pomocí mixérku, případně protřepejte v šejkru. Vhodné i v kombinaci s mléčným, ovocným nebo zeleninovým smoothie.



|                                 | Hmotnost | Ks v kt | Minimální prodejní množství | Trvanlivost (měs.) |
|---------------------------------|----------|---------|-----------------------------|--------------------|
| Biogena Organic China Gunpowder | 100 g    | 20      | ks                          | 24                 |
| Biogena Organic Japan Sencha    | 100 g    | 20      | ks                          | 24                 |
| Biogena Organic Camomile        | 50 g     | 12      | ks                          | 24                 |
| Biogena Organic Japan Matcha    | 50 g     | 20      | ks                          | 24                 |

**Biogena®****BIOGENA TEA OF THE WORLD**

Snili jste o tom, že budete jednou cestovat po světě a ochutnávat vše zajímavé, co daná země nabízí? Dárková kazeta Biogena Tea of The World obsahuje čaje z Jižní Ameriky, Afriky, Asie i Evropy. Je to vlastně taková malá cestovatelská edice, která obsahuje šest různých čajů: Bílý čaj, Sencha Green, Masala chai, English Breakfast, Lípa & Rakytník, Yerba Maté.

Druh:

- Biogena Tea Of The World (ID 5800194V)



|                          | Počet porcí | Ks v kt | Minimální prodejní množství | Trvanlivost (měs.) |
|--------------------------|-------------|---------|-----------------------------|--------------------|
| Biogena Tea of the World | 60          | 28      | ks                          | 24                 |

**BIOGENA WINTER TEA EXCELLENT**

Originální vánoční dárková kazeta plná čajových směsí, které zahřejí při dlouhých zimních večerech a nabudí slavnostní atmosféru vánočních svátků. Potěšte své blízké lahodnými čaji v jedinečném designovém balení.

Druh:

- Biogena Winter Tea Excellent (ID 5800223V)



|                              | Počet porcí | Ks v kt | Minimální prodejní množství | Trvanlivost (měs.) |
|------------------------------|-------------|---------|-----------------------------|--------------------|
| Biogena Winter Tea Excellent | 40          | 36      | ks                          | 24                 |

**Biogena®****BIOGENA DINOTEA**

Ve spolupráci s DinoParkem jsme pro vás připravili exkluzivní řadu ovocných a dětských čajů v hravém designu. Vychutnejte si a procestujte s DinoTea cestu do minulosti. Dinosaurův svět vykouzlí úsměv a rozzáří oči každého DinoFandy.



Druhy:

- DinoTea Dětský bylinný čaj (ID 5800225V)
- DinoTea Jahoda & echinacea (ID 5800226V)
- DinoTea Maxi (ID 5800228V)

|                    | Počet porcí | Ks v kt | Minimální prodejní množství | Trvanlivost (měs.) |
|--------------------|-------------|---------|-----------------------------|--------------------|
| Dětský bylinný čaj | 20          | 12      | ks                          | 24                 |
| Jahoda & Echinacea | 20          | 12      | ks                          | 24                 |
| DinoTea Maxi       | 60          | 28      | ks                          | 24                 |

**Biogena®****BEAUTEA**

Speciálně pro něžné pohlaví jsme vyvinuli unikátní bylinné čajové směsi, které vás budou doprovázet po celý den od ranního probuzení až po zklidnění před spánkem. Dopřejte si vyvážené kombinace bylin a udělejte dobře svému tělu i duši. Čaje jsou navíc baleny v designovém balení, které zaujme nejednu ženu.

Druh:

- Biogena Beautea (ID 5800229V)



|                 | Počet porcí | Ks v kt | Minimální prodejní množství | Trvanlivost (měs.) |
|-----------------|-------------|---------|-----------------------------|--------------------|
| Biogena Beautea | 60          | 28      | ks                          | 24                 |

**Biogena®** **BIOGENA BEAUTY SPA**

Užijte si spa den z pohodlí domova. Zrelaxujte ve voňavé koupeli, uvolněte organismus a navodíte si pozitivní náladu. Koupele jsou vyvinuty s ohledem na citlivou ženskou pokožku, ale voňavou lázeň si užijí i muži. Navíc v praktickém designovém balení, když hledáte maličkost, která potěší.

**Druhy:**

- Beauty spa koupel meduňková (ID 5851416V)
- Beauty spa koupel levandulová (ID 5851417V)
- Beauty spa koupel heřmánková (ID 5851418V)
- Beauty spa koupel ovesná (ID 5851419V)
- Beauty spa koupel povzbuzující (ID 5851420V)
- Beauty spa koupel pěstíci (ID 5851421V)

|                                | Hmotnost | Ks v kt | Minimální prodejní množství | Trvanlivost (měs.) |
|--------------------------------|----------|---------|-----------------------------|--------------------|
| Beauty spa koupel meduňková    | 20 g     | 50      | ks                          | 24                 |
| Beauty spa koupel levandulová  | 20 g     | 50      | ks                          | 24                 |
| Beauty spa koupel heřmánková   | 20 g     | 50      | ks                          | 24                 |
| Beauty spa koupel ovesná       | 50 g     | 50      | ks                          | 24                 |
| Beauty spa koupel povzbuzující | 50 g     | 50      | ks                          | 24                 |
| Beauty spa koupel pěstíci      | 50 g     | 50      | ks                          | 24                 |

**AG FOODS Group a. s.**

Košíkov 72,  
595 01 Velká Bíteš, CZ  
T+420 566 503 011  
F+420 566 503 012

Zákaznická linka: 800 627 653  
info.cz@agfoods.eu  
E-shop: shop.agfoods.eu  
www.agfoods.eu

**Libor Vymyslický**  
725 483 024  
libor.vymyslicky@agfoods.eu  
National Sales Manager

**Lukáš Nachtmann**  
724 614 802  
lukas.nachtmann@agfoods.eu  
Key Account Manager

**Roman Havel**  
606 618 704  
roman.havel@agfoods.eu  
Key Account Manager

**Petr Kocina**  
602 222 813  
petr.kocina@agfoods.eu  
Jihočeský (TA, PI, ST, PT, CK, CB)

**Josef Kaválek**  
724 614 804  
josef.kavalek@agfoods.eu  
Královohradecký, Pardubický,  
Liberecký, (HK, RK, NA, PU, UO, TU)

**Milan Havlík**  
724 614 809  
milan.havlik@agfoods.eu  
(KO, KH, BN, PHA-východ, JC,  
MB, NB)

**Jana Drápelová**  
606 692 295  
jana.drapelova@agfoods.eu  
Jihomoravský, Olomoucký,  
(BM, BO, BK, ZN, VY, PV)

**Tomáš Valo**  
724 614 835  
tomas.valo@agfoods.eu  
Liberecký, Ústecký (LB, CL, JN, DC,  
UL, SM)

**Štěpán Holenda**  
728 933 756  
stepan.holenda@agfoods.eu  
Vysočina (ZR, TR, JI, PE, JH)

**Marek Bačik**  
724 614 800  
marek.bacik@agfoods.eu  
Jihomoravský, Zlínský (BV, HO, ZL,  
UH, KM, PR, VS)

**Luboš Havlice**  
728 426 555  
lubos.havlice@agfoods.eu  
Ústecký (TP, LT, MO, LN, CV, ME)

**Tomáš Novotný**  
724 614 811  
tomas.novotny@agfoods.eu  
Praha 1, 3, 7, 8, 9, 11, 14, 15, 18, 19,  
20, 21, 22

**David Bačik**  
724 614 801  
david.bacik@agfoods.eu  
Jihomoravský, Zlínský (BV, HO, ZL,  
UH, KM, PR, VS)

**Petr Ptáček**  
602 796 690  
petr.ptacek@agfoods.eu  
Moravskoslezský (OV, KA, OP,  
BR, JE, NJ, FM)

**Martina Ernestová**  
724 614 826  
martina.ernestova@agfoods.eu  
Praha 2, 4, 5, 6, 10, 12, 13, 16, 17

**Zbyněk Šobíšek**  
606 405 324  
zbynek.sobisek@agfoods.eu  
Karlovarský (KV, CH, SO, TC, DO,  
KT)

**Daniel Procházka**  
724 614 806  
daniel.prochazka@agfoods.eu  
Pardubický, Vysočina (SY, CR, HB,  
SU, OC)

**Karel Gušlbauer**  
724 614 810  
karel.guslbauer@agfoods.eu  
Plzeňský, Středočeský (PJ, PS,  
PM, RA, BE, PB, RO, KD)

# Posnídejte

## AG Rýžovo-kokosovou kaši

Inovovaná receptura s kokosovým mlékem

Bez lepku a s nízkým obsahem laktózy

Zdroj bílkovin a vlákniny

Jednoporcové (50 g) i ekonomické balení (500 g)

